



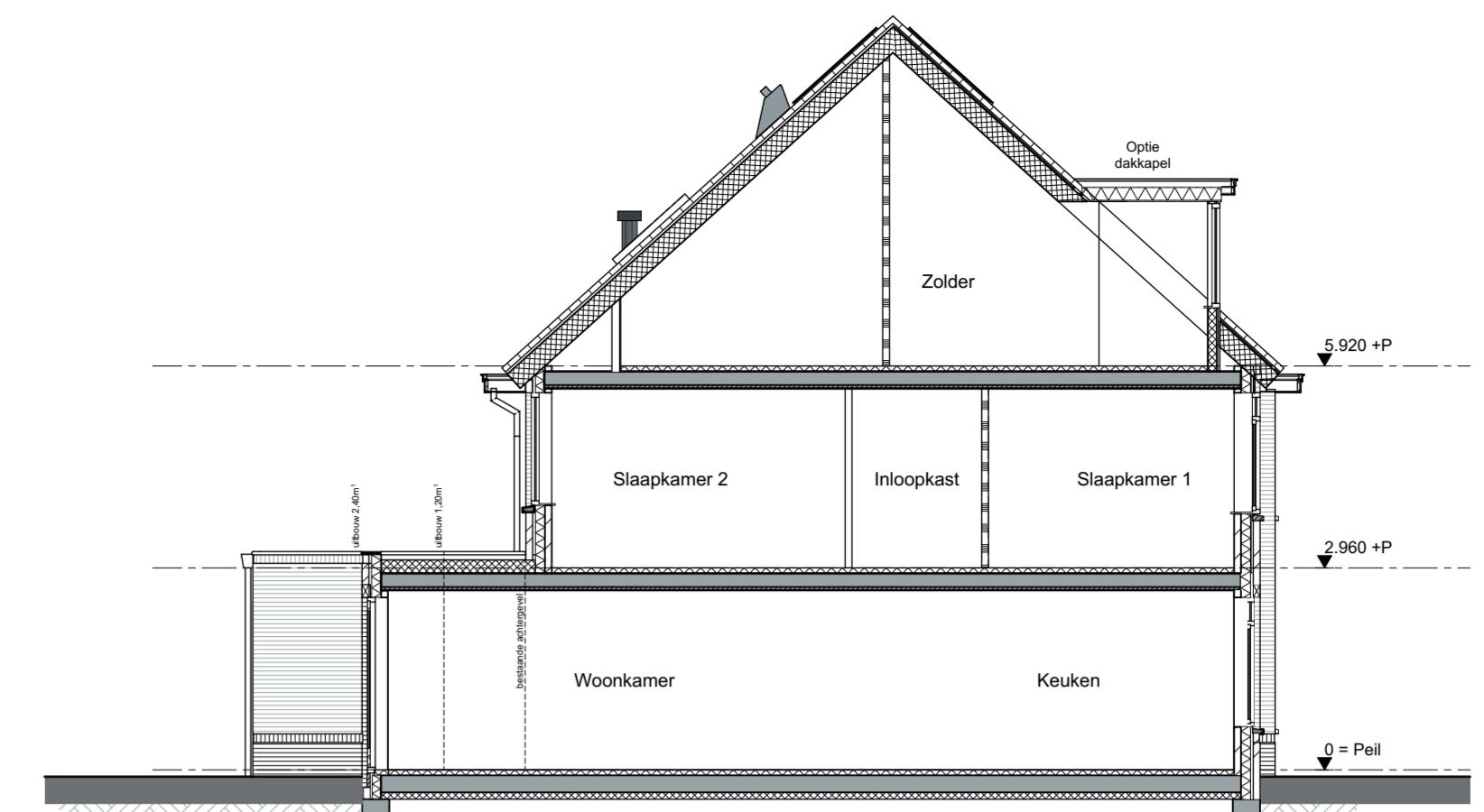
Linker zijgevel
Schaal 1:100
129, 131, 136 & 140



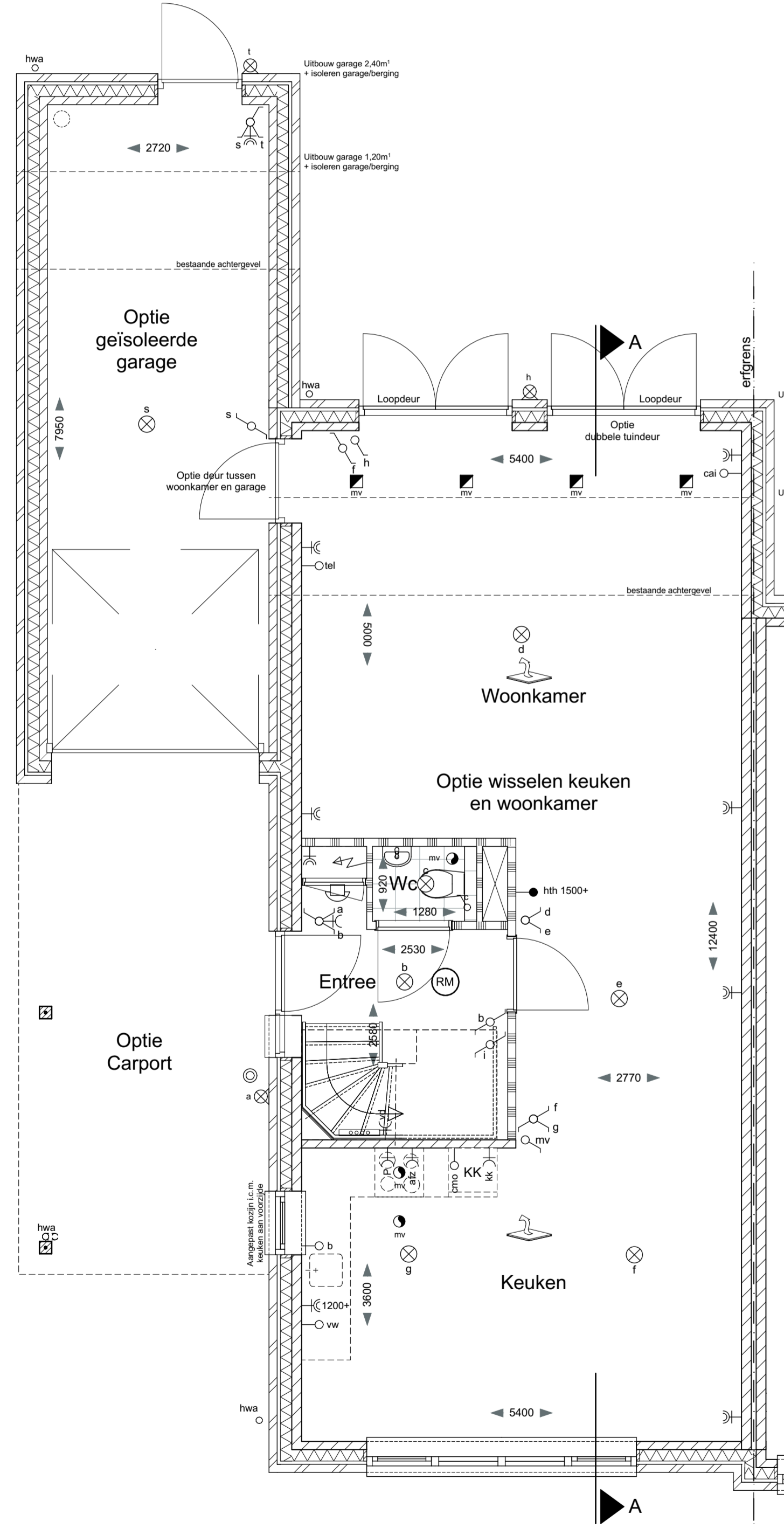
Voorgevel
Schaal 1:100
129, 131, 136 & 140
128, 130, 135 & 139



Achtergevel
Schaal 1:100
128, 130, 135 & 139
129, 131, 136 & 140

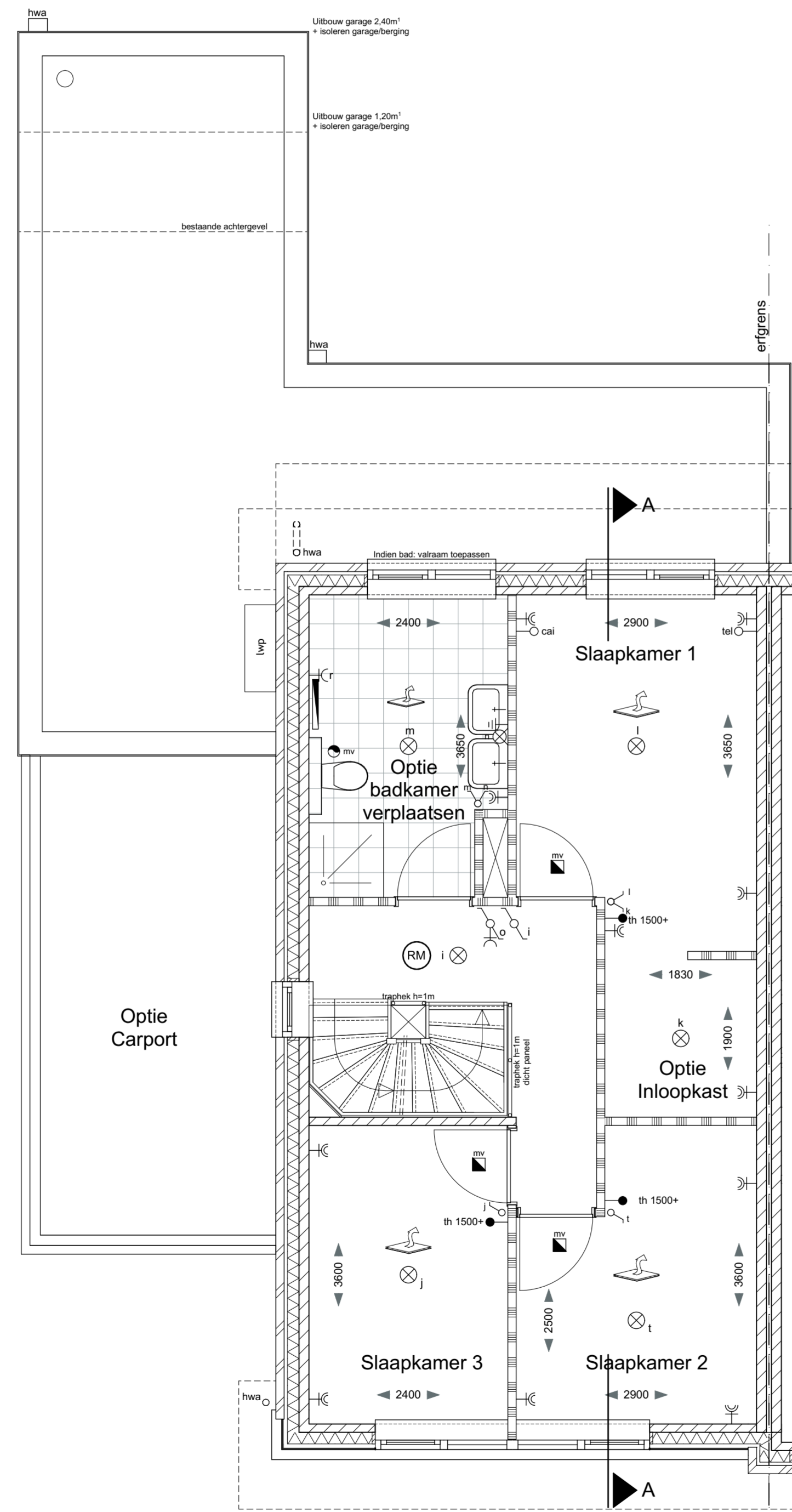


Doorsnede A-A
Bwnr. 129, 131, 136 en 140
Schaal 1:100



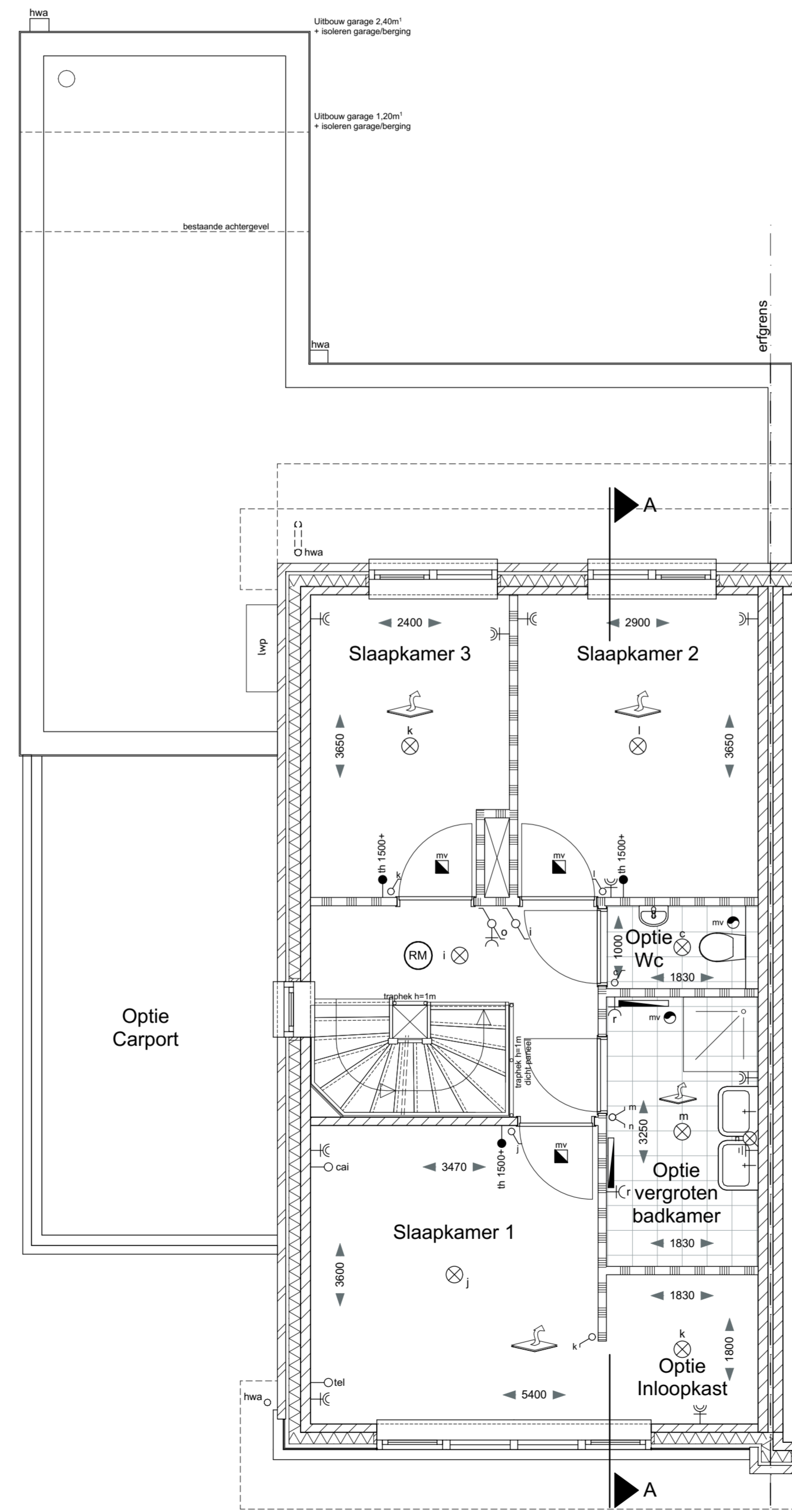
Begane grond
Bwnr. 129, 131, 136 en 140
Schaal 1:50

- Optie uitbouw 1,20m² en 2,40m²
- Optie uitbouw garage 1,20m² en 2,40m²
- Optie isoleren (uitgebouwde) garage
- Optie wisselen keuken en woonkamer
- Optie carport
- Optie deur tussen woonkamer en garage
- Optie dubbele tuindeuren



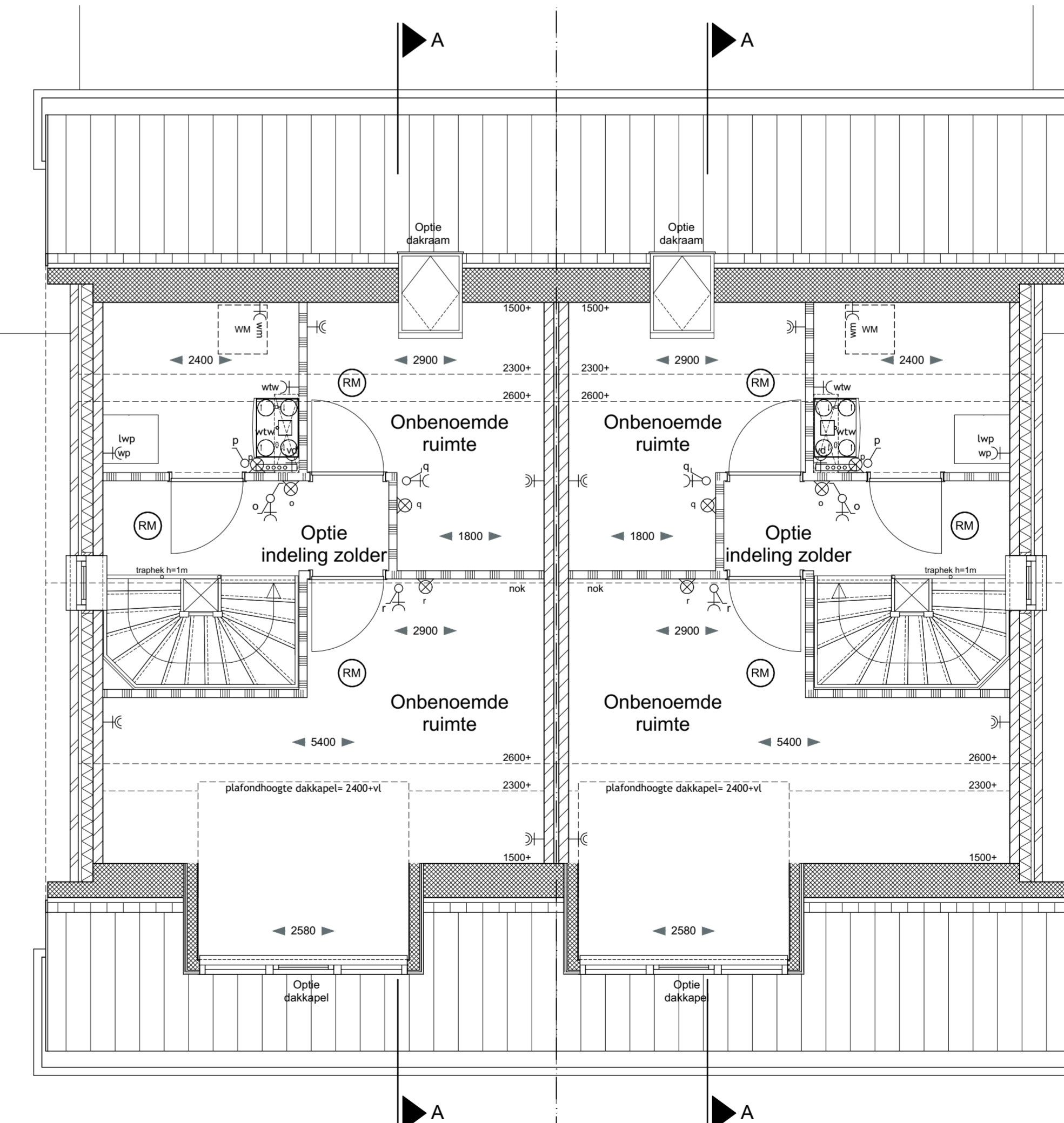
1e Verdieping
Bwnr. 129, 131, 136 en 140
Schaal 1:50

- Optie uitbouw 1,20m² en 2,40m²
- Optie uitbouw garage 1,20m² en 2,40m²
- Optie carport
- Optie badkamer verplaatsen naar achtergevel
- Optie inloopkast, alleen mogelijk i.c.m. optie badkamer verplaatsen



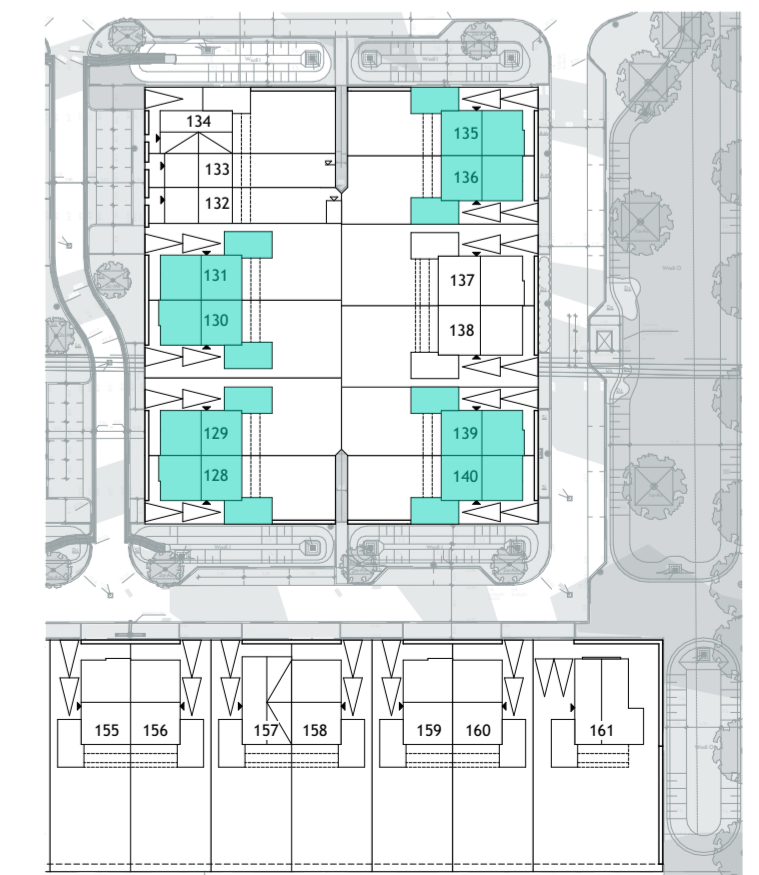
1e Verdieping
Bwnr. 129, 131, 136 en 140
Schaal 1:50

- Optie uitbouw 1,20m² en 2,40m²
- Optie uitbouw garage 1,20m² en 2,40m²
- Optie carport
- Optie Separaat toilet
- Optie inloopkast
- Optie vergrootten badkamer



2e Verdieping
Bwnr. 128, 129, 130, 131, 135, 136, 139 en 140
Schaal 1:50

- Optie indeling zolder
- Optie dakkapel
- Optie dakraam



Situatie
Schaal 1:1000

Renvoor

- spouwmuur: Rc=4,5m²/KW
- 100-180-100/120
- gevelsteen: spouw-isolatie-kalkzandsteen
- ongelijwilde gangewand
- gevelsteen d=100
- woningcheidende wand 120-60-120
- kalkzandsteen-spouw kalkzandsteen
- lichte scheidingwand d=70mm
- lichte scheidingwand d=100mm
- kalkzandsteenwand d=100mm
- dak: Rc=6,0m²/KW
- galkaarten: isolatie-kleur- en materiaalstaat
- geïsoleerde dakplaat
- 1e verdiepingvloer: zandcement dakvloer d=60
- Breedplaat vloer d=250
- 2e verdiepingvloer: zandcement dakvloer d=60
- Breedplaat vloer d=250
- begane grondvloer: Rc=3,5m²/KW
- zandcement dakvloer d=60
- geïsoleerde ribcassettes vloer d=350
- rookmelder (aansluitken op lichtnet)
- contour NEN 2250
- plafondafzuigpunt mechanische ventilatie
- postjes indicatief weergegeven
- plafondinlaatpunt mechanische ventilatie
- postjes indicatief weergegeven
- optieplaat kookbestel
- spoebak
- optieplaat waskast
- WTW ventilatie unit
- verdelers vloerverwarming
- Luchtwarmtepomp met boiler van 180 liter
- meterkast
- elektrische radiator
- PV-paneel voor vermeld bouwnummer xx
- optieplaat wasmachine
- vrijhangend toilet met inbouwreservoir en plateau
- forlein
- wastafel
- douche
- bed
- voerverwarming
- bel / schel
- plafondpunt
- wandlichtpunt
- enkeelpolige schakelaar
- wisselpaneel
- dubbelzijdige schakelaar
- dubbele wandcontactdoos gaand op 1,2m boven de vloer
- enkele wandcontactdoos gaand
- enkele wandcontactdoos gaand tlv afzuigkap
- aansluiting kooktoestel max. 7kW
- enkele wandcontactdoos gaand tlv koelkast
- aansluitpunt warmtepomp
- aansluitpunt warmtegevoelinstallatie
- aansluitpunt elektrische badkachel
- aansluitpunt telecom los
- aansluitpunt cal los
- aansluitpunt los tlv vaatwasser
- aansluitpunt los tlv combiwasdroger
- aansluiting boiler
- hometraverwarming
- aansluiting hoedthermostaat vloerverwarming
- aansluiting nagegevoelstaat vloerverwarming
- centraal aardingspunt

- Positie en aantallen ventilatiepunten worden door de installateur bepaald.
- Dak- en geveldoorvoeren zijn indicatief op tekening aangegeven. Aantal en positie worden door installateur bepaald.
- Posities installatie-onderdelen zijn indicatief op tekening aangegeven.
- Alle maten zijn circa-maten in millimeters en zijn niet geschikt voor opdrachten aan derden.
- Voor Rc-waarden van dak, gevel en vloer zie technische omschrijving.
- Voor constructies is gebruik van de constructeur maatgevend.

Project: **VICTORIA** Fase 3A

Opdrachtgever: **VOF Victoria Haarsteeg**
Postbus 40018 - 6504 AA - Nijmegen

Omschrijving: **Woningtype Robinia 1 (D1)**
Verkoop Opties

Schaal: 1:50, 1:100, 1:1000
Formaat: A1+

datum: 16-06-2021
gewijzigd: 02-07-2021
06-07-2021

verekend: JB

SCHIPPERS ARCHITECTEN BNA
Schippers Architecten BNA is een onderdeel van de Schippers Groep

4600
werknummer: VKO-12
Bouwnummer: SCHIPPERS