



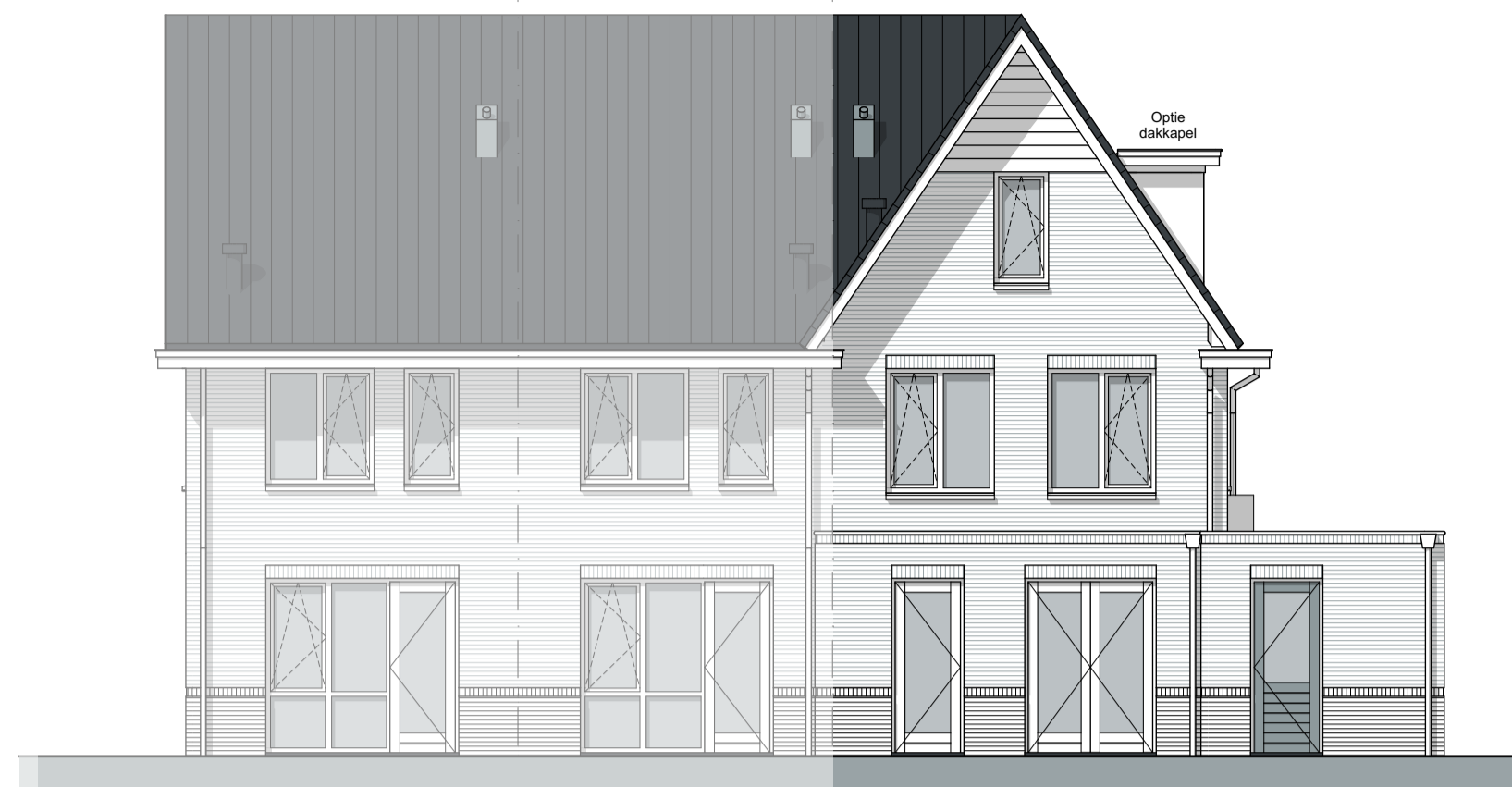
134

Linker zijgevel  
Schaal 1:100



134

Voorgevel  
Schaal 1:100

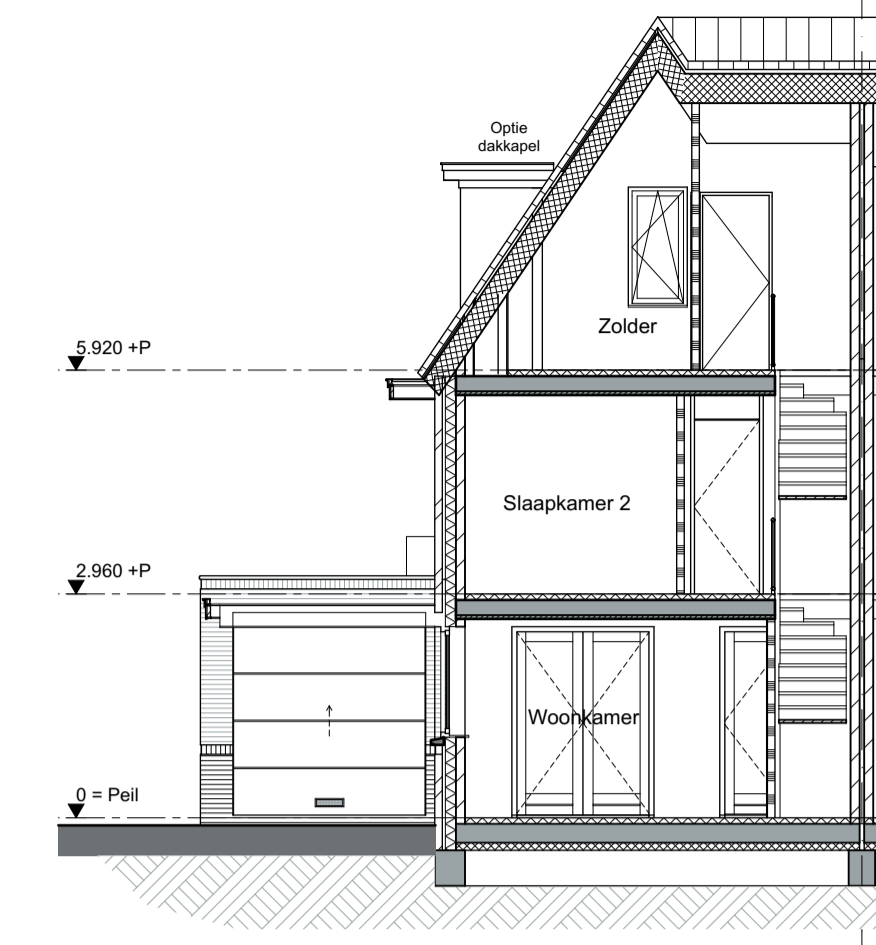


132

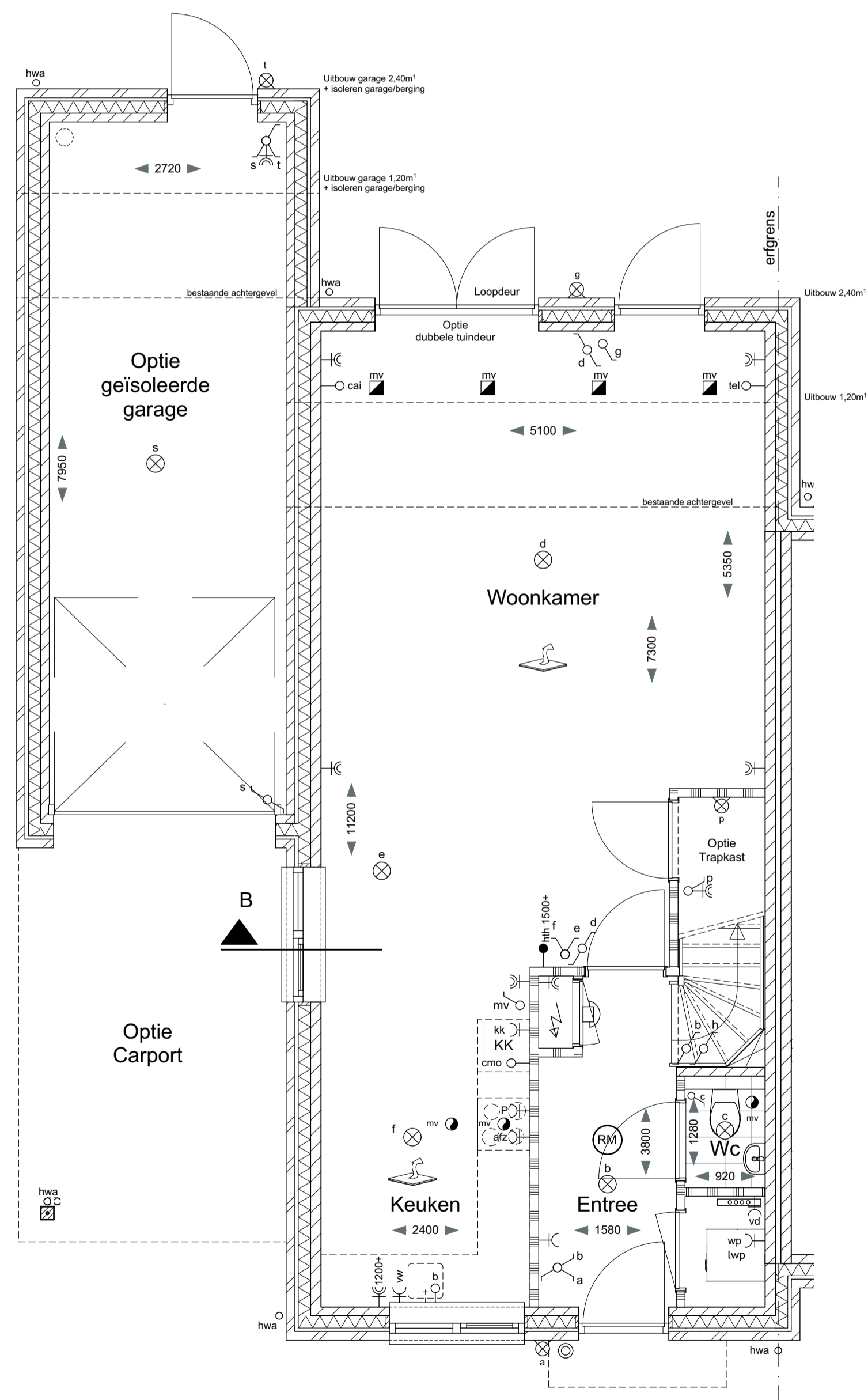
133

134

Achtergevel  
Schaal 1:100

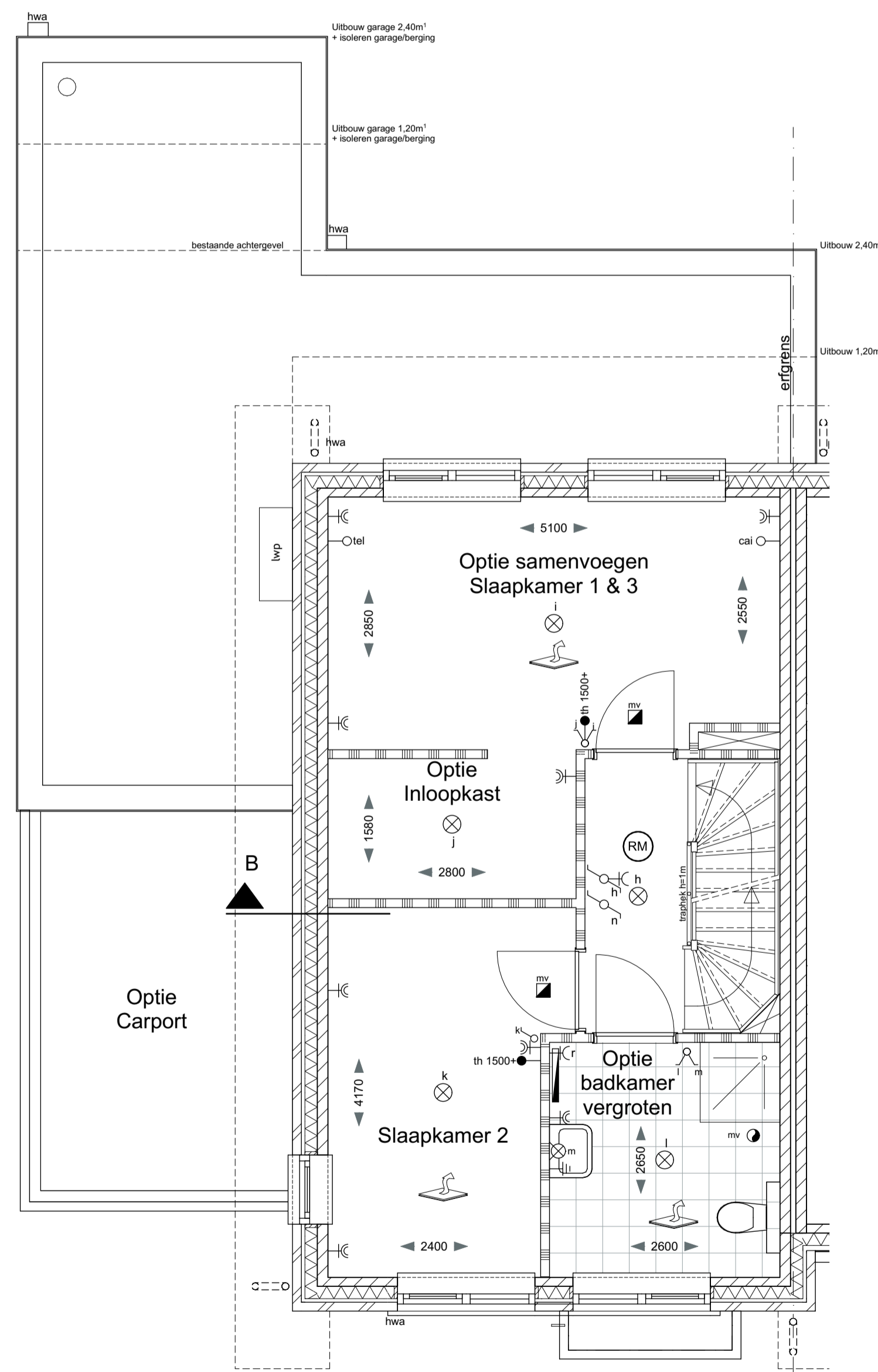


Doorsnede B-B  
Bwnr. 134  
Schaal 1:100



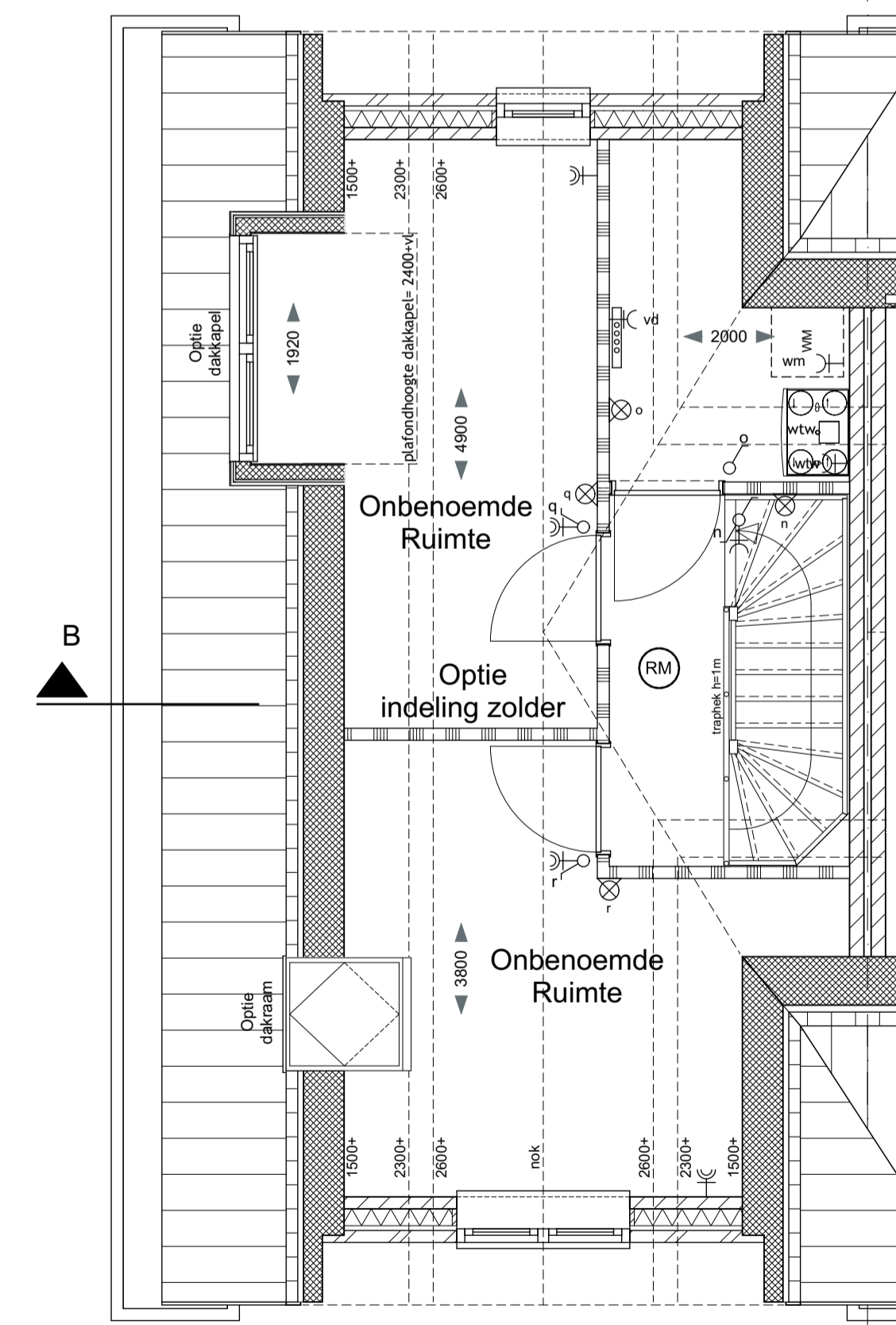
Begane grond  
Bwnr. 134  
Schaal 1:50

Optie uitbouw 1,20m<sup>1</sup> en 2,40m<sup>1</sup>  
Optie uitbouw garage 1,20m<sup>1</sup> en 2,40m<sup>1</sup>  
Optie isoleren (uitgebouwde) garage  
Optie carport  
Optie trapkast  
Optie dubbele tuindeuren



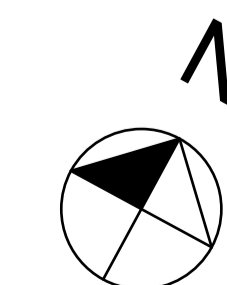
1e Verdieping  
Bwnr. 134  
Schaal 1:50

Optie uitbouw 1,20m<sup>1</sup> en 2,40m<sup>1</sup>  
Optie uitbouw garage 1,20m<sup>1</sup> en 2,40m<sup>1</sup>  
Optie carport  
Optie samenvoegen slaapkamer 1 en 3  
Optie badkamer vergroten  
Optie inloopkast, alleen mogelijk i.c.m. optie samenvoegen slaapkamer 1 en 3

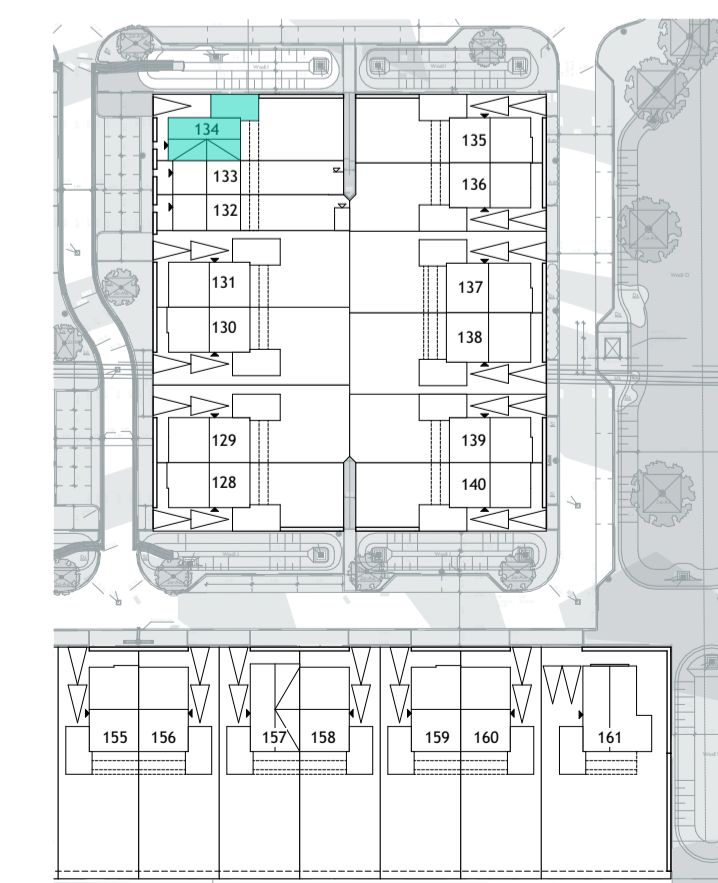


2e Verdieping  
Bwnr. 134  
Schaal 1:50

Optie indeling zolder  
Optie dakkapel  
Optie dakraam



Situatie  
Schaal 1:1000



Renvooi

- spouwmuur: Rc=4,5m<sup>2</sup>/KW
- 100-150-100/120
- gevelsteen-spouw-isolatie-kalkzandsteen
- ongelieerde garagewand
- gevelsteen d=100
- woningchelede wand 120-60-120
- kalkzandsteen-spouw-kalkzandsteen
- lichte scheidingwand d=70mm
- lichte scheidingwand d=100mm
- kalkzandsteenwand d=100mm
- dak: Rc=6,0m<sup>2</sup>/KW
- dakpannen volgens kleur- en materiaalstaat
- geïsoleerde dakplaat
- 1e verdiepingvloer:
- zandcement dekplaat d=80
- Breedplaat vloer d=250
- 2e verdiepingvloer:
- zandcement dekplaat d=50
- Breedplaat vloer d=250
- begane grondvloer: Rc=3,5m<sup>2</sup>/KW
- zandcement dekplaat d=80
- geïsoleerde rbcassette vloer d=350
- rookmelder (aangesloten op lichtnet)
- conform NEN 2555
- plafondinlaatpunt mechanische ventilatie
- posities indicatief weergegeven
- plafondinlaatpunt mechanische ventilatie
- posities indicatief weergegeven
- optie/plaats kooktoestel
- spoebak
- optie/plaats koelkast
- WTW ventilatie unit
- verdelr vloerverwarming
- Luchtwarmtepomp met boiler/vat 180 liter
- meterkast
- elektrische radiator
- PV-paneel voor vermeld bouwnummer xx
- optie/plaats wasmachine
- vrijhangend toilet met inbouwreservoir en plateau
- fontein
- wastafel
- douche
- bad
- vloerverwarming
- bel / schel
- plafondlichtpunt
- wandlichtpunt
- enkeelpolige schakelaar
- wisselschakelaar
- dubbelpolige schakelaar
- dubbele wandcontactdoos geaard
- op 1,2m boven de vloer
- enkele wandcontactdoos geaard
- afslagkap
- aansluiting kooktoestel max. 7kW
- enkele wandcontactdoos geaard
- tvv koelkast
- aansluitpunt warmtepomp
- aansluitpunt warmtegevoelinstellatie
- aansluitpunt elektrische badkachel
- aansluitpunt telecom loos
- aansluitpunt cai loos
- aansluitpunt loos tvv vaatwasser
- aansluitpunt loos tvv combiwasdroogtrommel
- aansluiting boiler
- harnskwaterafvoer
- aansluiting hoofdthermostaat vloerverwarming
- aansluiting naregthermostaat vloerverwarming
- centraal afdingspunt

- Positie en aantallen ventilatiepunten worden door de installateur bepaald.
- Dak- en geveldoorvoeren zijn indicatief op tekening aangegeven.
- Aantal en positie worden door installateur bepaald.
- Posities installatie-onderdelen zijn indicatief op tekening aangegeven.
- Alle maten zijn circa-maten in millimeters en zijn niet geschikt voor opdrachten aan derden.
- Voor Rc-waarden van dak, gevel en vloer zie technische omschrijving.
- Voor constructies is opgave van de constructeur maatgevend.

Project: **VICTORIA** Fase 3A

Opdrachtgever: **VOF Victoria Haarsteeg**  
Postbus 40018 - 6504 AA - Nijmegen

Omschrijving: **Woningtype Magnolia (C)**  
Verkoop Opties

schaal: 1:50, 1:100, 1:1000  
formaat: A1+  
datum: 16-06-2021  
getekend: JB  
gewijzigd: 02-07-2021  
06-07-2021

SCHIPPERS ARCHITECTEN BNA

4600 VKo-11

werknummer: bladnummer: SCHIPPERS