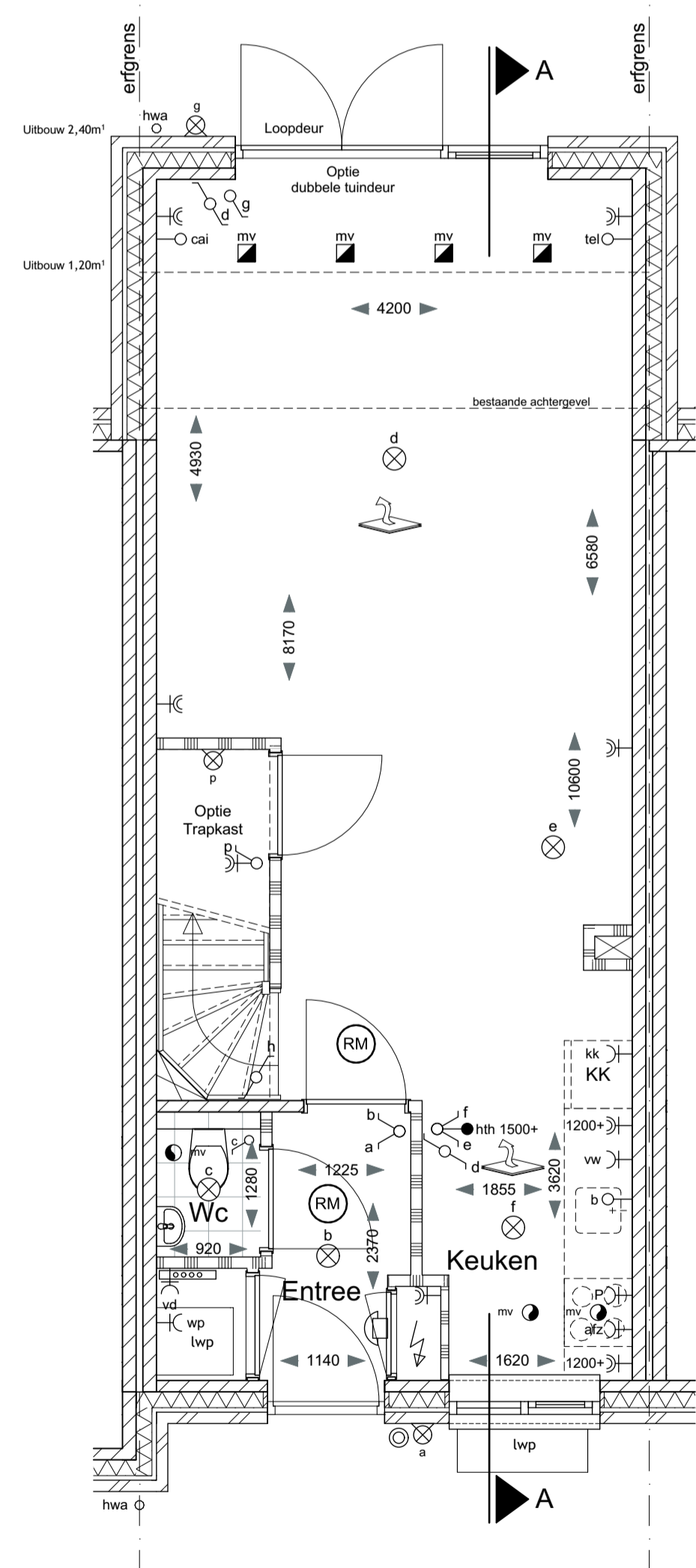




Voorgevel  
Schaal 1:100

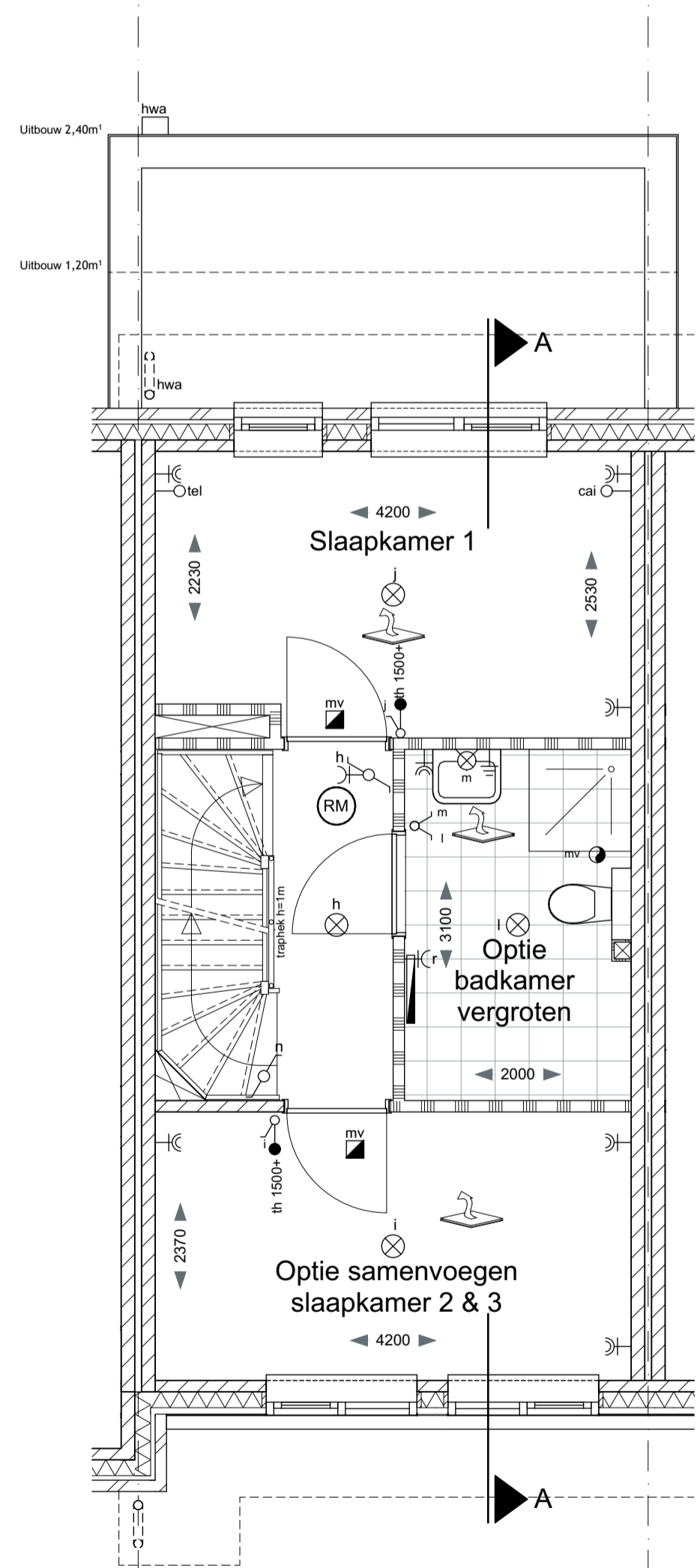


Achtergevel  
Schaal 1:100



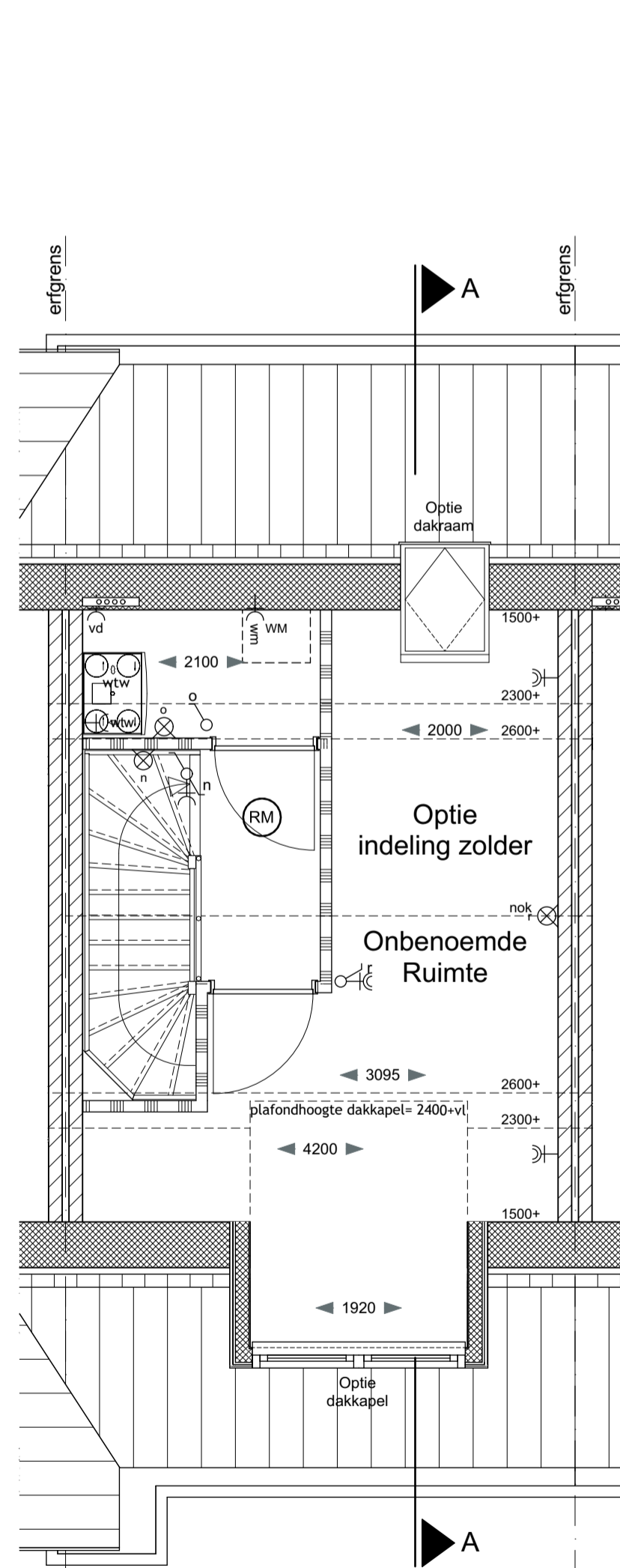
Begane grond  
Bwnr. 132 en 133  
Schaal 1:50

Optie uitbouw 1,20m<sup>1</sup> en 2,40m<sup>1</sup>  
Optie trapkast  
Optie dubbele tuindeuren



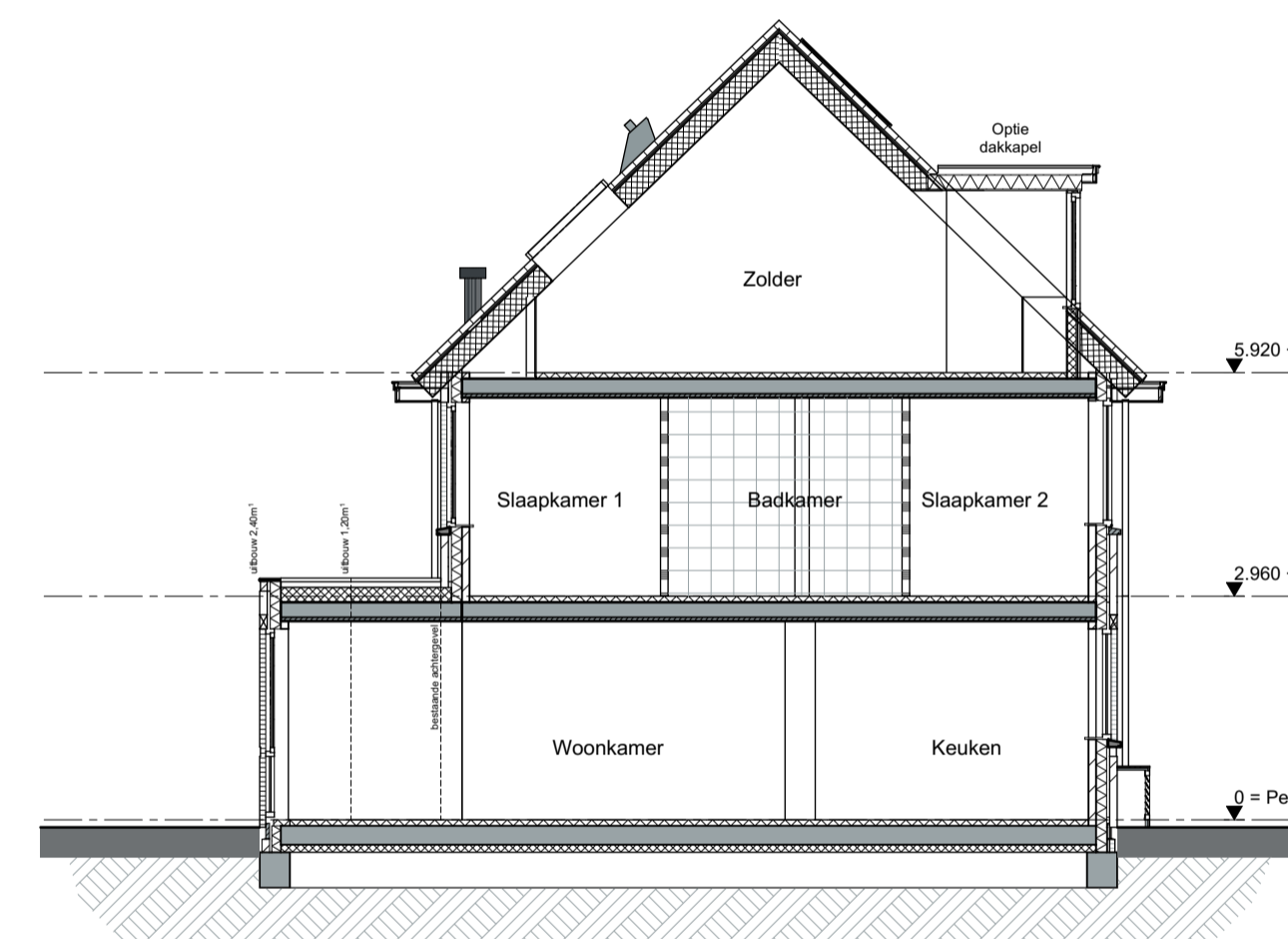
1e Verdieping  
Bwnr. 132 en 133  
Schaal 1:50

Optie uitbouw 1,20m<sup>1</sup> en 2,40m<sup>1</sup>  
Optie samenvoegen slaapkamer 2 en 3  
Optie badkamer vergroten, alleen mogelijk i.c.m. optie samenvoegen slaapkamer 2 en 3

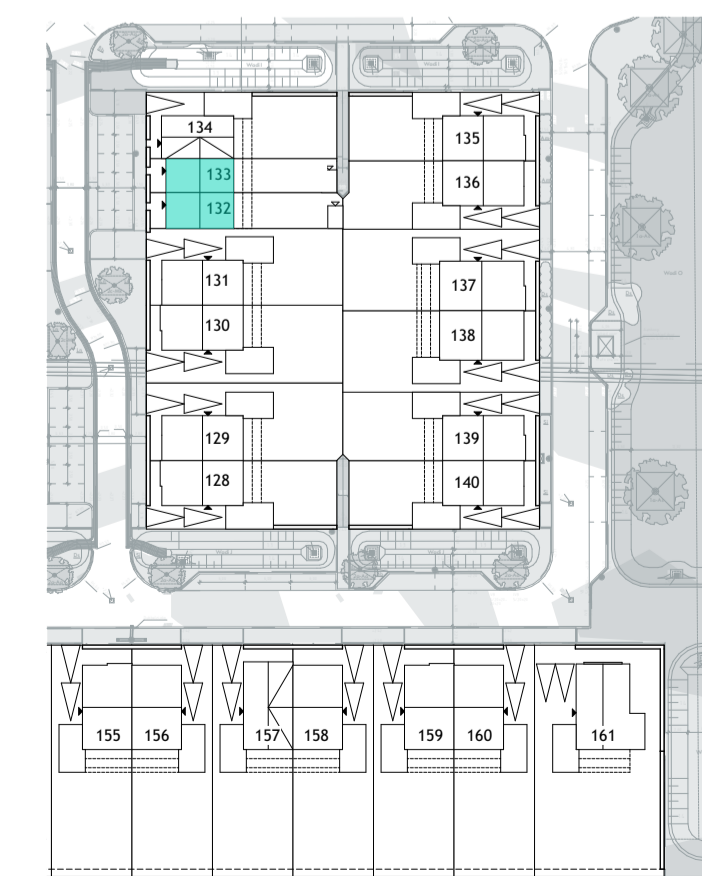


2e Verdieping  
Bwnr. 132 en 133  
Schaal 1:50

Optie indeling zolder  
Optie dakkapel  
Optie dakraam



Doorsnede A-A  
Bwnr. 132 en 133  
1:100



Situatie  
Schaal 1:1000

- spouwmuur: Rc=4,5m<sup>2</sup>/KW  
100-100-100/20  
gevelsteen-spouw-isolatie-kalkzandsteen
- ongesoleerde garagewand  
gevelsteen d=100
- woningscheidende wand 120-60-120  
kalkzandsteen-spouw-kalkzandsteen
- lichte scheidingswand d=70mm
- lichte scheidingswand d=100mm
- kalkzandsteenwand d=100mm
- dak: Rc=6,0m<sup>2</sup>/KW  
dakpannen volgens kleur- en materiaalstaat  
geïsoleerde dakplaat
- 1e verdiepingvloer:  
zandcement dekvloer d=80  
Breedplaat vloer d=250
- 2e verdiepingvloer:  
zandcement dekvloer d=50  
Breedplaat vloer d=250
- begane grondvloer: Rc=3,5m<sup>2</sup>/KW  
zandcement dekvloer d=80  
geïsoleerde ribcassette vloer d=350
- rookmelder (aangesloten op lichtnet)  
conform NEN 2555
- plafondafzuigpunt mechanische ventilatie  
posities indicatief weergegeven
- plafondinbouwventilatie mechanische ventilatie  
posities indicatief weergegeven
- opstelplaats kooktoestel
- spoelbak
- opstelplaats koelkast
- WTU ventilatie unit
- verdeler vloerverwarming
- Luchtwarmtepomp met boiler/vat 180 liter  
meterkast
- elektrische radiator
- PV-paneel voor vermeld bouwnummer xx
- opstelplaats wasmachine
- vrijhangend toilet met inbouwreservoir en plateau
- fontein
- wastafel
- douche
- bad
- vloerverwarming
- bel / schel
- plafondlichtpunt
- wandlichtpunt
- enkelzijdige schakelaar
- wisselschakelaar
- dubbelzijdige schakelaar
- dubbele wandcontactdoos geaard  
1,2m boven de vloer
- enkele wandcontactdoos geaard  
1,2m boven de vloer
- enkele wandcontactdoos geaard tbv afzuigkap
- aansluiting kooktoestel max. 7kW
- enkele wandcontactdoos geaard tbv koelkast
- aansluitpunt warmtepomp
- aansluitpunt warmterugwininstallatie
- aansluitpunt elektrische badkachel
- aansluitpunt telecom loos
- aansluitpunt cai loos
- aansluitpunt loos tbv vaatwasser
- aansluitpunt loos tbv combimagnetron/oven
- aansluiting boiler
- herna waterafvoer
- aansluiting hoofdthermostaat vloerverwarming
- aansluiting naregelthermostaat vloerverwarming
- centraal aardingspunt

- Positie en aantallen ventilatiepunten worden door de installateur bepaald.
- Dak- en geveldoorvoeren zijn indicatief op tekening aangegeven. Aantal en positie worden door installateur bepaald.
- Posities installatie-onderdelen zijn indicatief op tekening aangegeven.
- Alle maten zijn circa-maten in millimeters en zijn niet geschikt voor opdrachten aan derden.
- Voor Rc-waarden van dak, gevel en vloer zie technische omschrijving.
- Voor constructies is opgave van de constructeur maatgevend.

Project: **VICTORIA** Fase 3A

Opdrachtgever: **VOF Victoria Haarsteeg**  
Postbus 40018 - 6504 AA - Nijmegen

Omschrijving: **Woningtype Es 1 (A)**  
Verkoop Opties

schaal: 1:50, 1:100, 1:1000  
datum: 16-06-2021  
gewijzigd: 02-07-2021, 06-07-2021