



161
Rechter zijgevel
Schaal 1:100



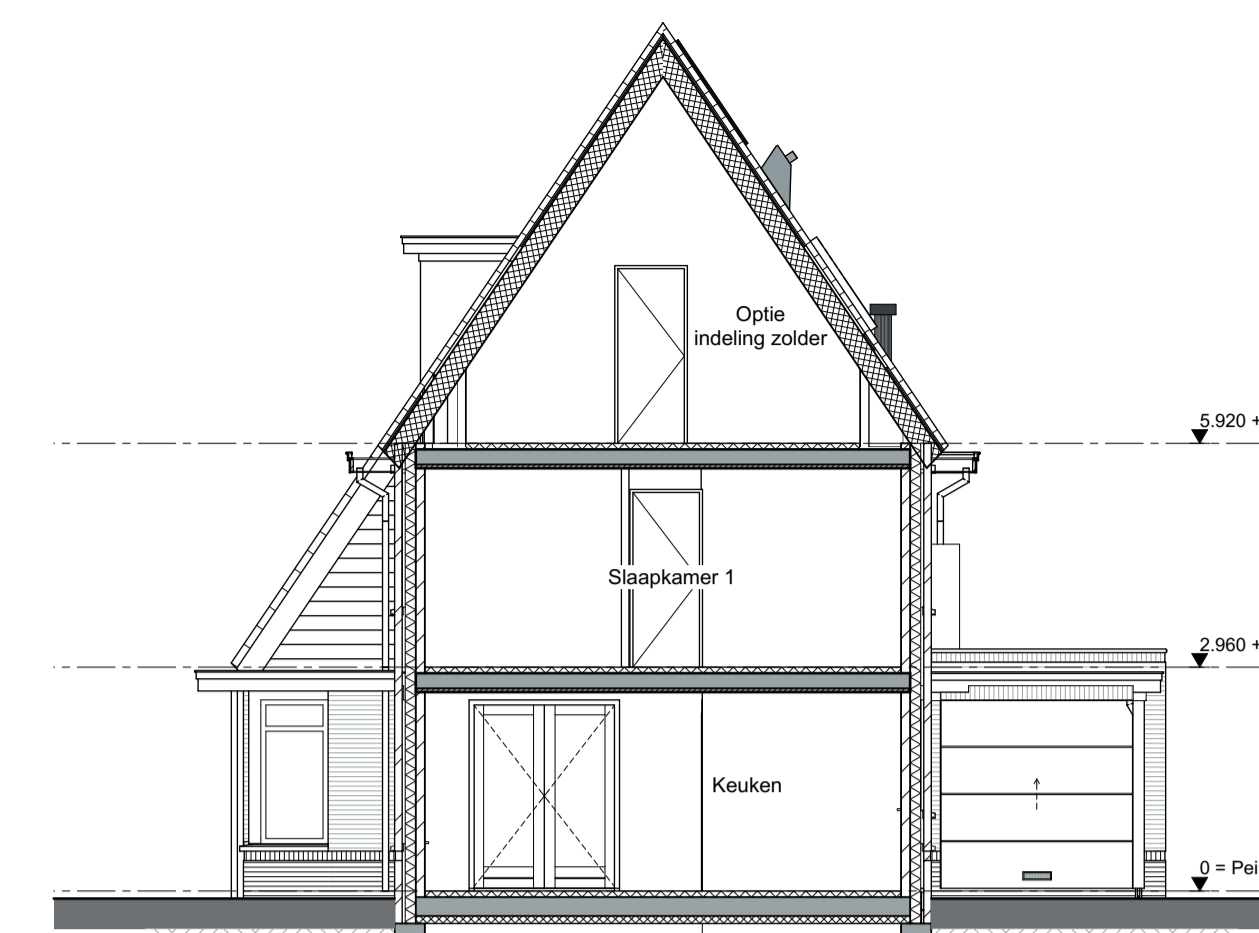
161
Voorgevel
Schaal 1:100



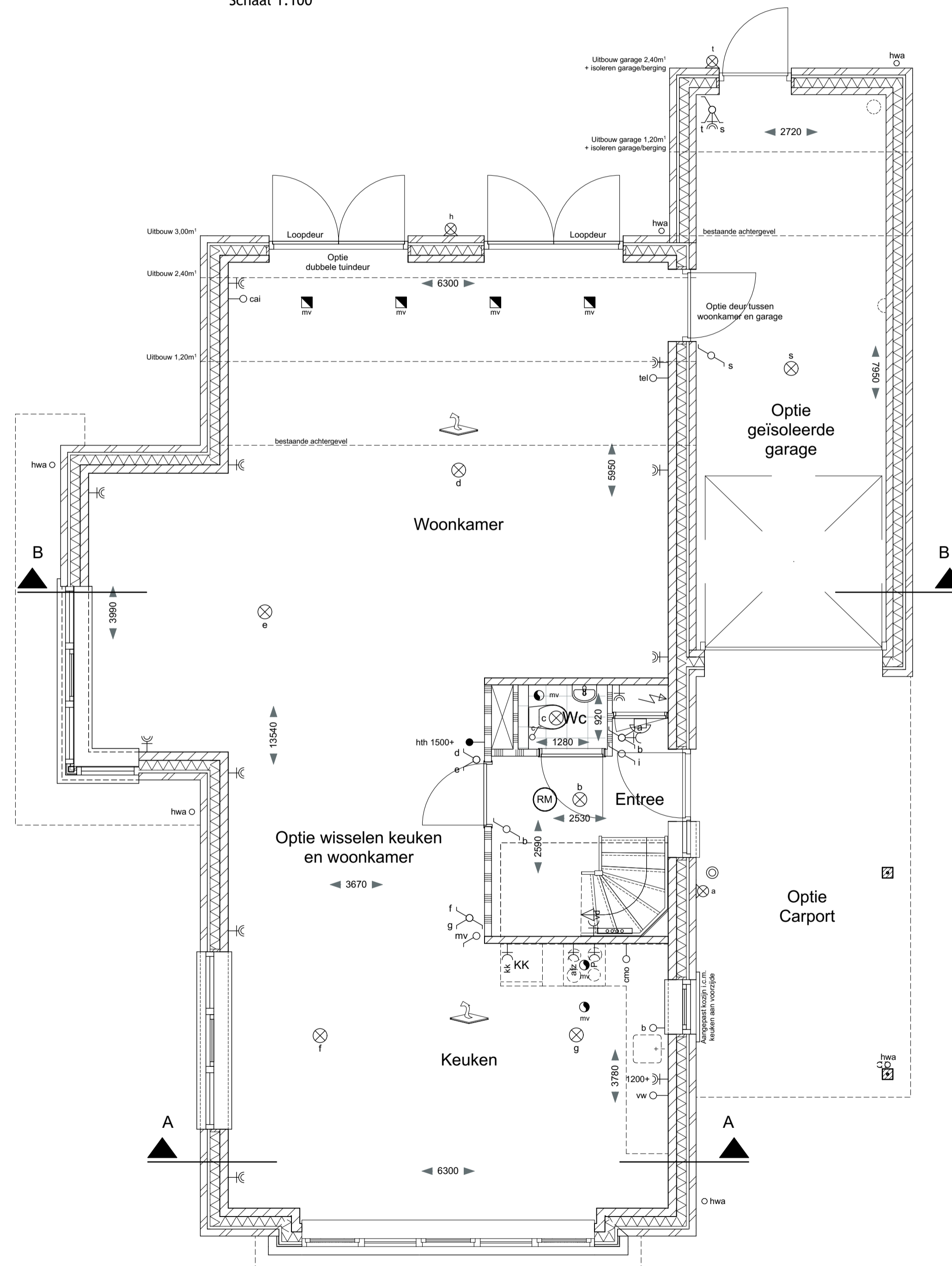
161
Rechter zijgevel
Schaal 1:100



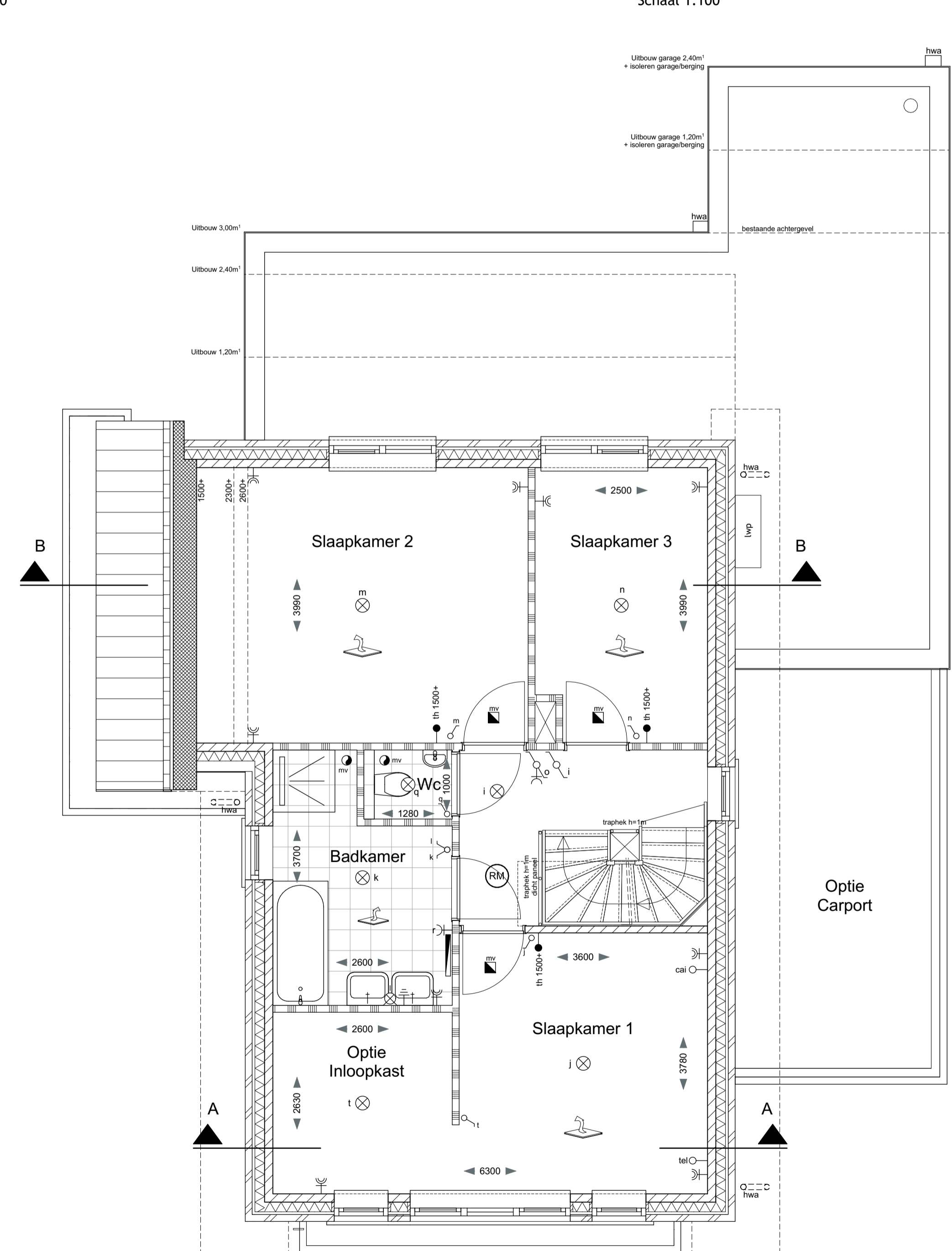
161
Achtergevel
Schaal 1:100



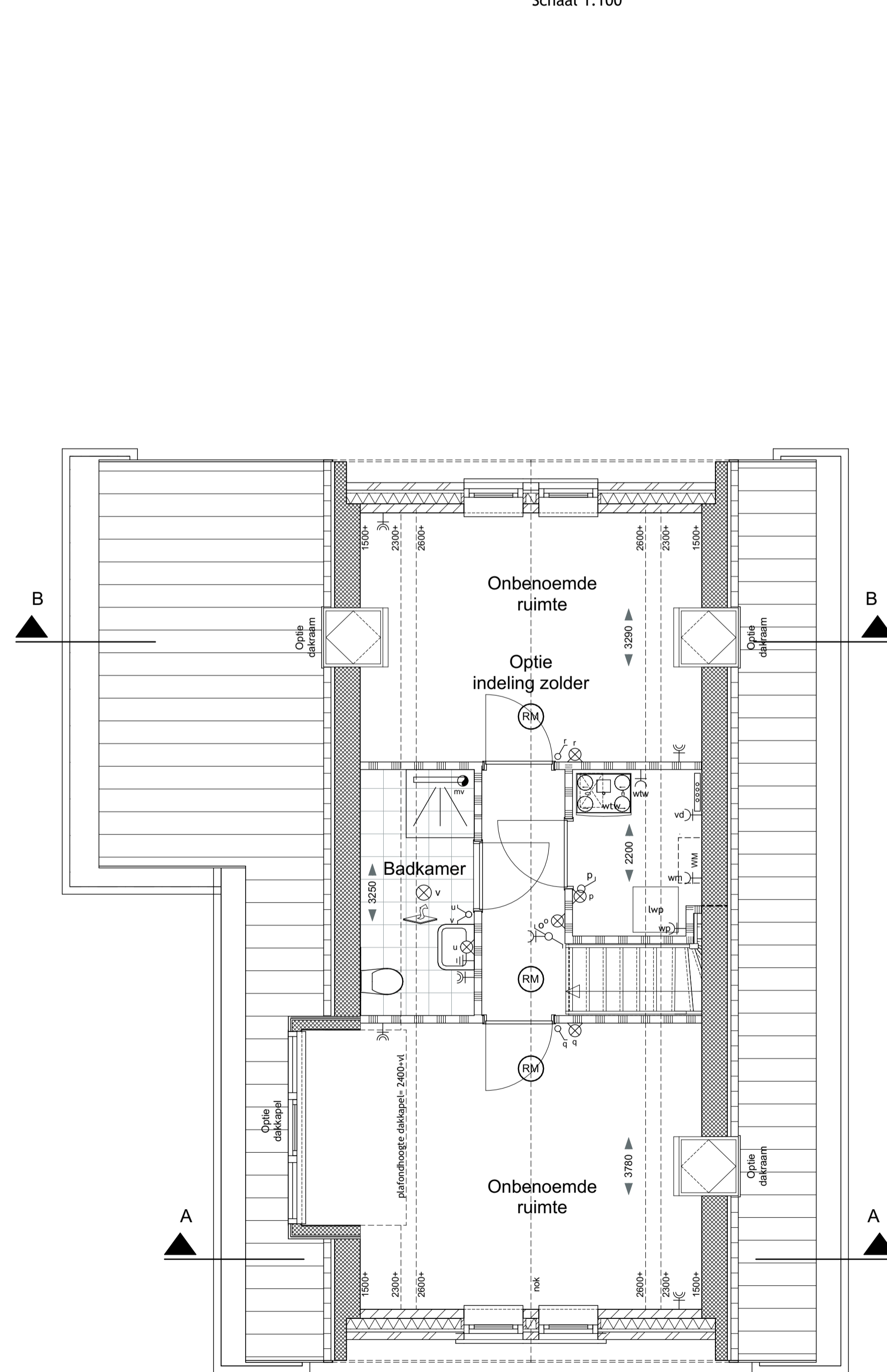
Doorsnede A-A
Bwnr. 161
Schaal 1:100



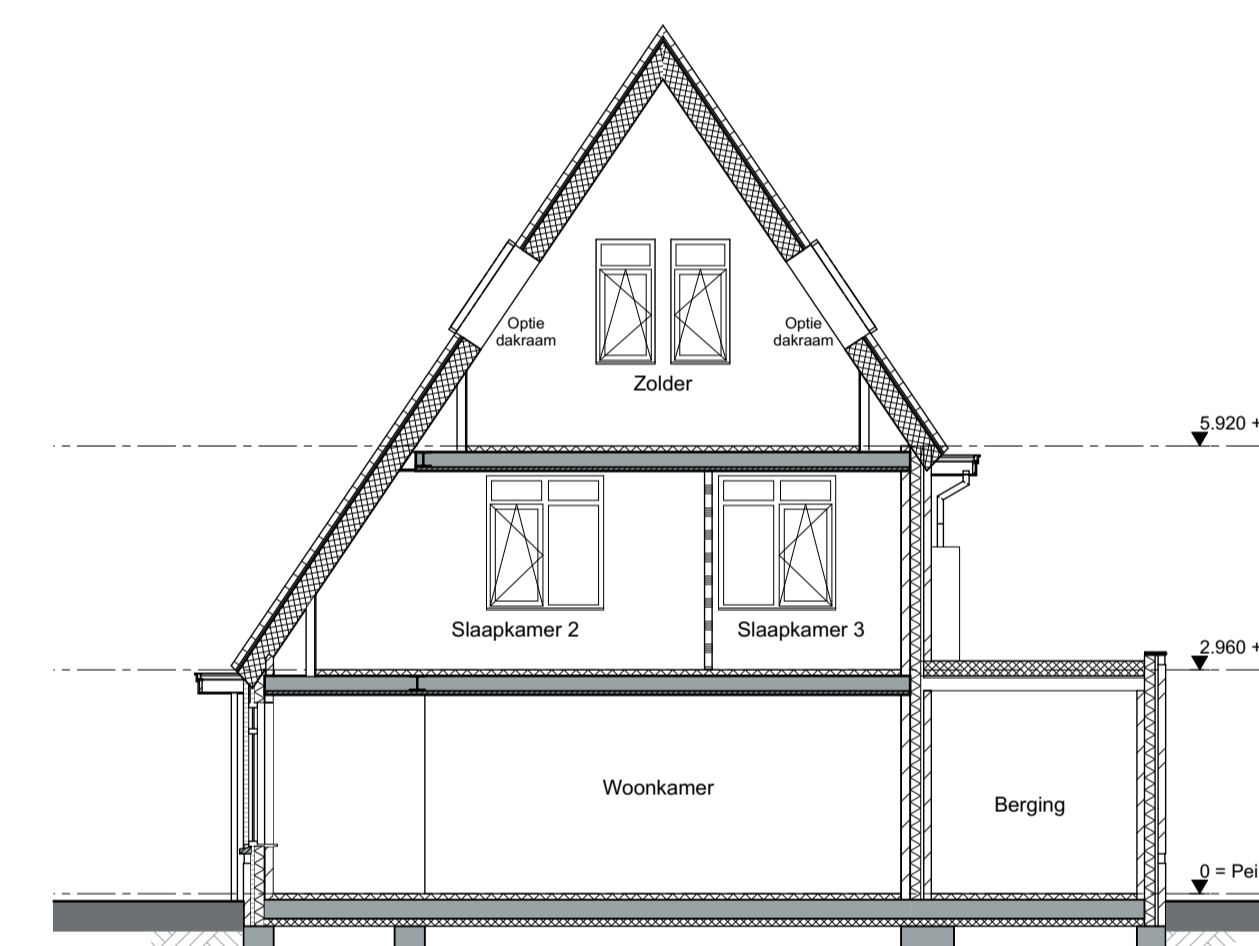
Begane grond
Bwnr. 161
Schaal 1:50
Optie uitbouw 1,20m² en 2,40m²
Optie uitbouw garage 1,20m² en 2,40m²
Optie isoleren (uitgebouwde) garage
Optie wisselen keuken en woonkamer
Optie carport
Optie deur tussen woonkamer en garage
Optie dubbele tuindeuren



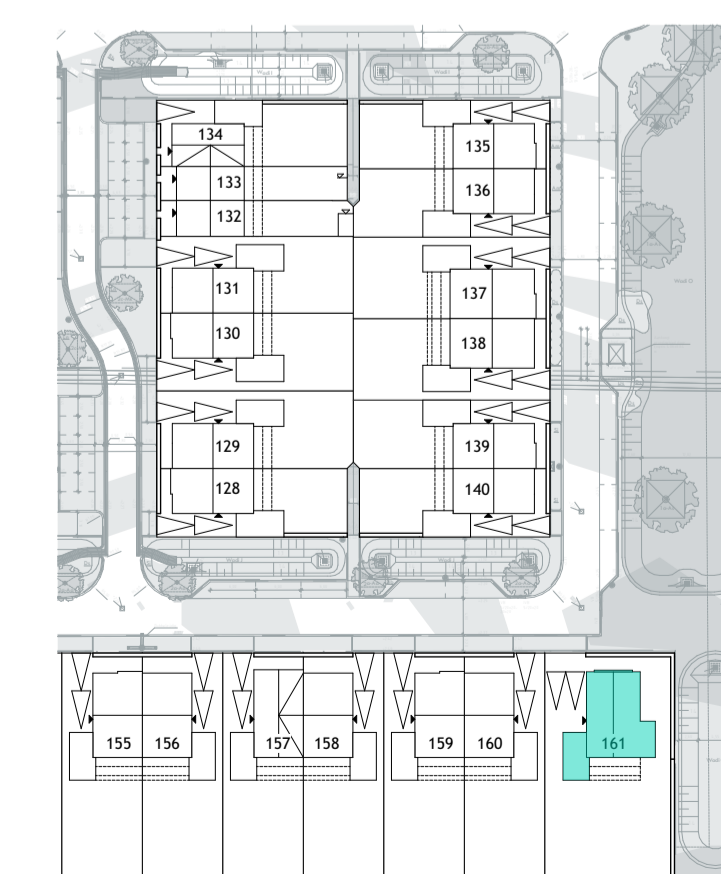
1e Verdieping
Bwnr. 161
Schaal 1:50
Optie uitbouw 1,20m² en 2,40m²
Optie uitbouw garage 1,20m² en 2,40m²
Optie carport
Optie inloopkast slaapkamer 1



2e Verdieping
Bwnr. 161
Schaal 1:50
Optie indeling zolder
Optie dakkapel
Optie dakraam



Doorsnede B-B
Bwnr. 161
Schaal 1:100



Situatie
Schaal 1:1000

Renvooi

| | |
|--|--|
| | spouwmuur: Rc=4,5m ² /KW 100-180-100/120 gevelsteen spouw muurste kalkzandsteen |
| | engelsolierde garagewand gevelsteen d=100 |
| | woninggevelde wand 120-60-120 kalkzandsteen spouw kalkzandsteen |
| | lichte scheidingwand d=70mm |
| | lichte scheidingwand d=100mm |
| | kalkzandsteenwand d=100mm |
| | dak: Rc=6,0m²/KW dakpannen volgens kleur- en materiaalstaat geïsoleerde dakplaat |
| | 1e verdiepingvloer: zandcement dakvloer d=80 Breedplaat vloer d=250 |
| | 2e verdiepingvloer: zandcement dakvloer d=50 Breedplaat vloer d=250 |
| | begane grondvloer: Rc=3,5m²/KW zandcement dakvloer d=80 geïsoleerde ricassette vloer d=350 |
| | rookmeker (aansluiting op lichtnet) conform NEN 2555 |
| | plafondafzuigunit mechanische ventilatie positie indicatief weergegeven |
| | plafondafzuigunit mechanische ventilatie positie indicatief weergegeven |
| | optieplaats kooktoestel |
| | spoebak |
| | optieplaats kookkast |
| | WTW ventilatie unit |
| | verdelers vloerverwarming |
| | Luchtwarmtepomp met boiler van 180 liter |
| | meterkast |
| | elektrische radiator |
| | PV-paneel voor vermeld bouwnummer xx |
| | optieplaats wasmachine |
| | vrijhangend toilet met inbouwreservoir en plateau |
| | fontein |
| | wastafel |
| | douche |
| | bad |
| | vloerverwarming |
| | bel / schel |
| | plafondstijpunt |
| | wandstijpunt |
| | enkeleplijge schakelaar |
| | wisselstakeleer |
| | dubbelplijge schakelaar |
| | dubbele wandcontactdoos gearnd op 1,2m boven de vloer |
| | enkele wandcontactdoos gearnd op 1,2m boven de vloer |
| | afzuigkap |
| | aanleiding kooktoestel max. 7kW |
| | enkele wandcontactdoos gearnd tlv kookkast |
| | aanleiding warmtepomp |
| | aanleiding warmtepompinstallatie |
| | aanleiding elektrische badkachel |
| | aanleiding telecom loos |
| | aanleiding cai loos |
| | aanleiding loos tlv vaatwasser |
| | aanleiding loos tlv combiwasdroogoven |
| | aanleiding boiler |
| | Ches |
| | hemelwaterafvoer |
| | aanleiding hoofdthermostaat vloerverwarming |
| | aanleiding nangethermostaat vloerverwarming |
| | centraal aandingspunt |

- Positie en aantallen ventilatiepunten worden door de installateur bepaald.
- Dak- en geveldoorvoeren zijn indicatief op tekening aangegeven. Aantal en positie worden door installateur bepaald.
- Posities installatie-onderdelen zijn indicatief op tekening aangegeven.
- Alle maten zijn circa-maten in millimeters en zijn niet geschikt voor opdrachten aan derden.
- Voor Rc-waarden van dak, gevel en vloer zie technische omschrijving.
- Voor constructies is opgave van de constructeur maatgevend.