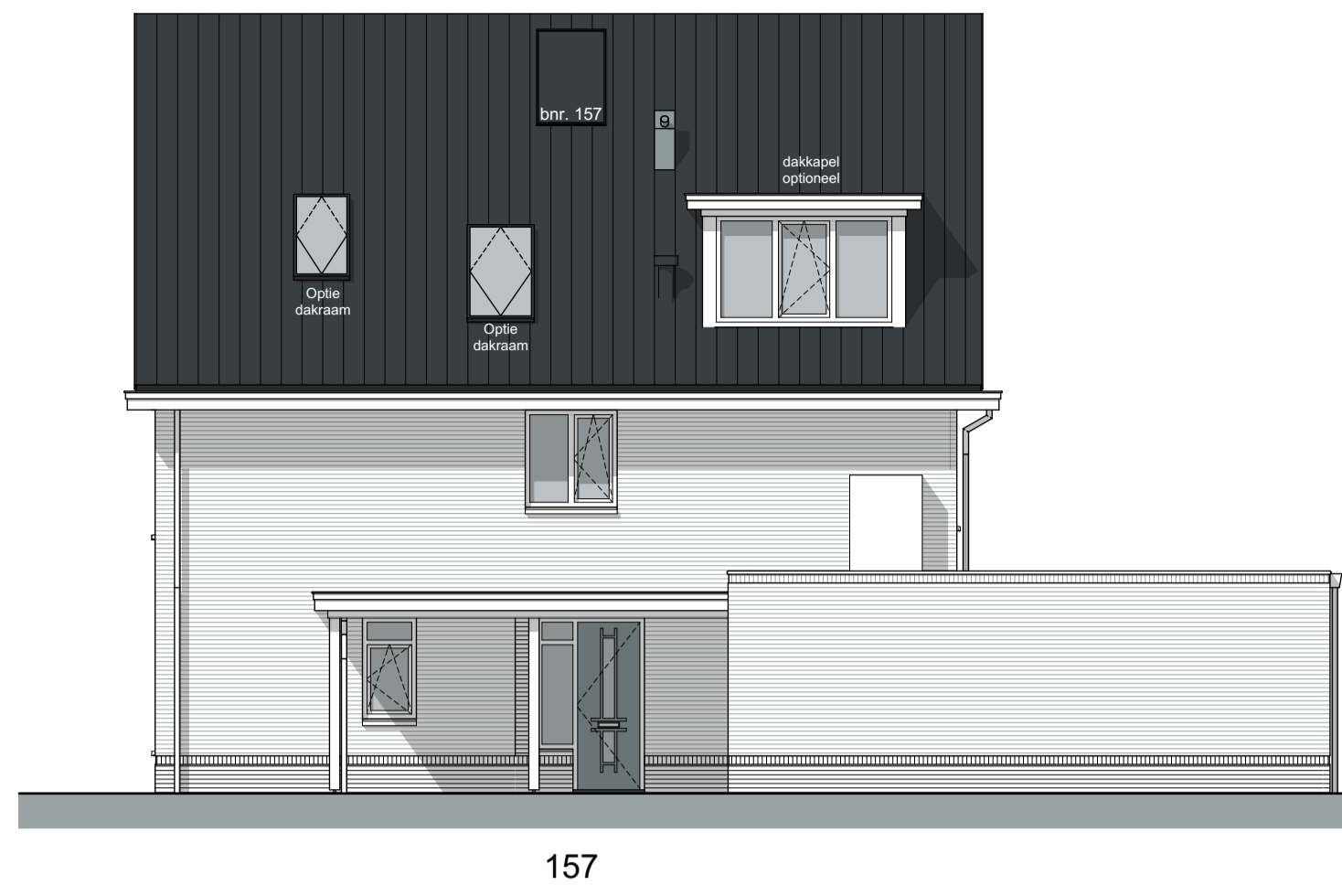




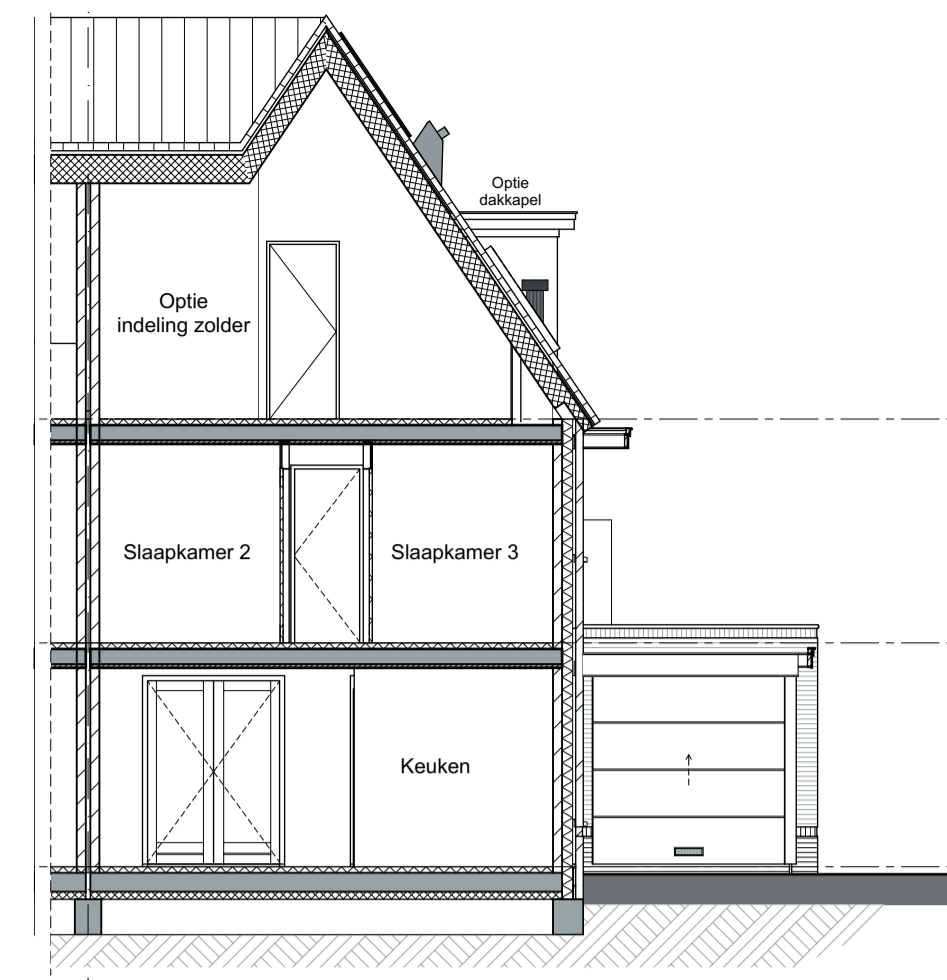
Voorgevel
Schaal 1:100



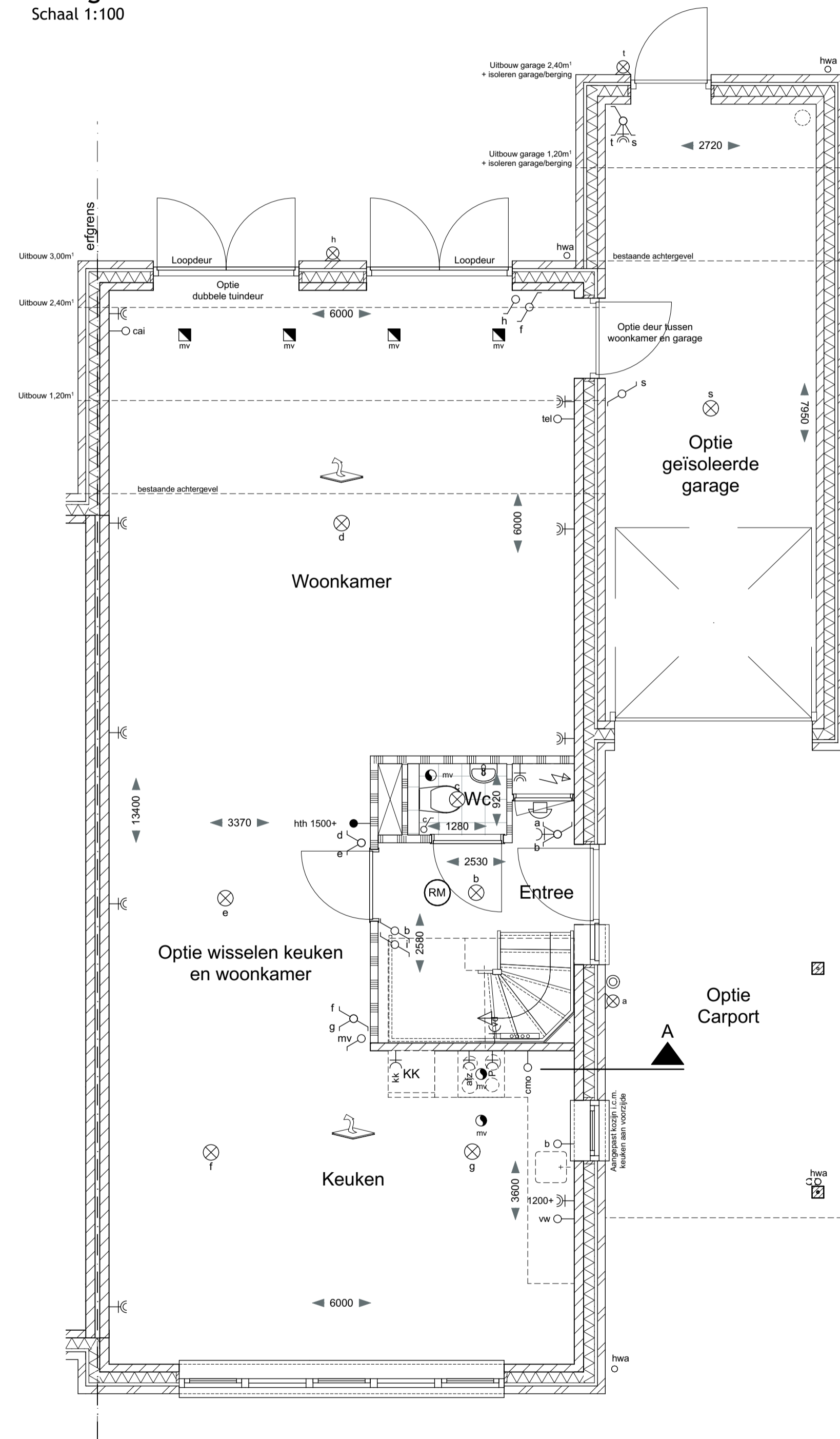
Achtergevel
Schaal 1:100



Rechter zijgevel
Schaal 1:100

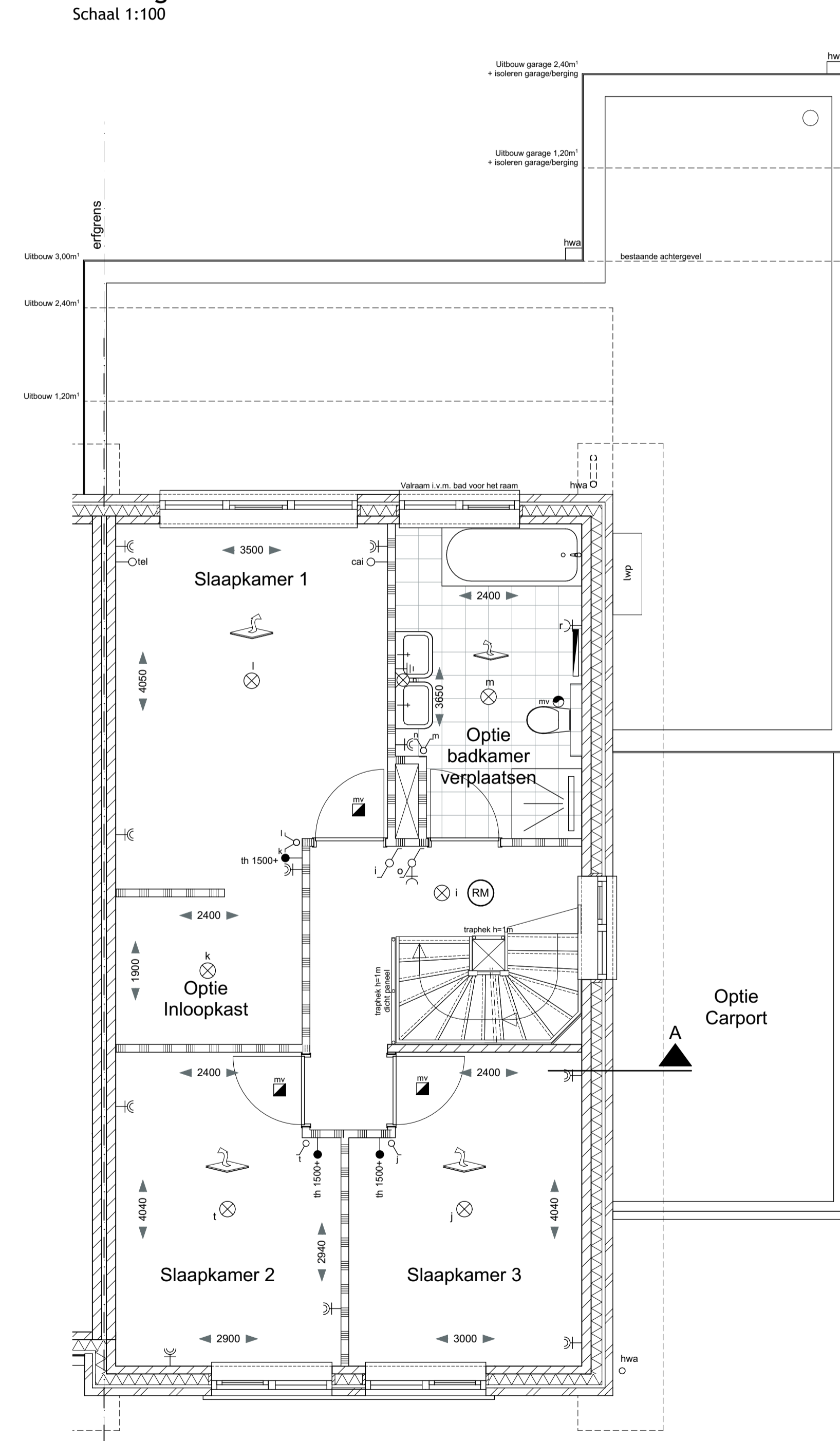


Doorsnede A-A
Bwnr. 157
Schaal 1:100



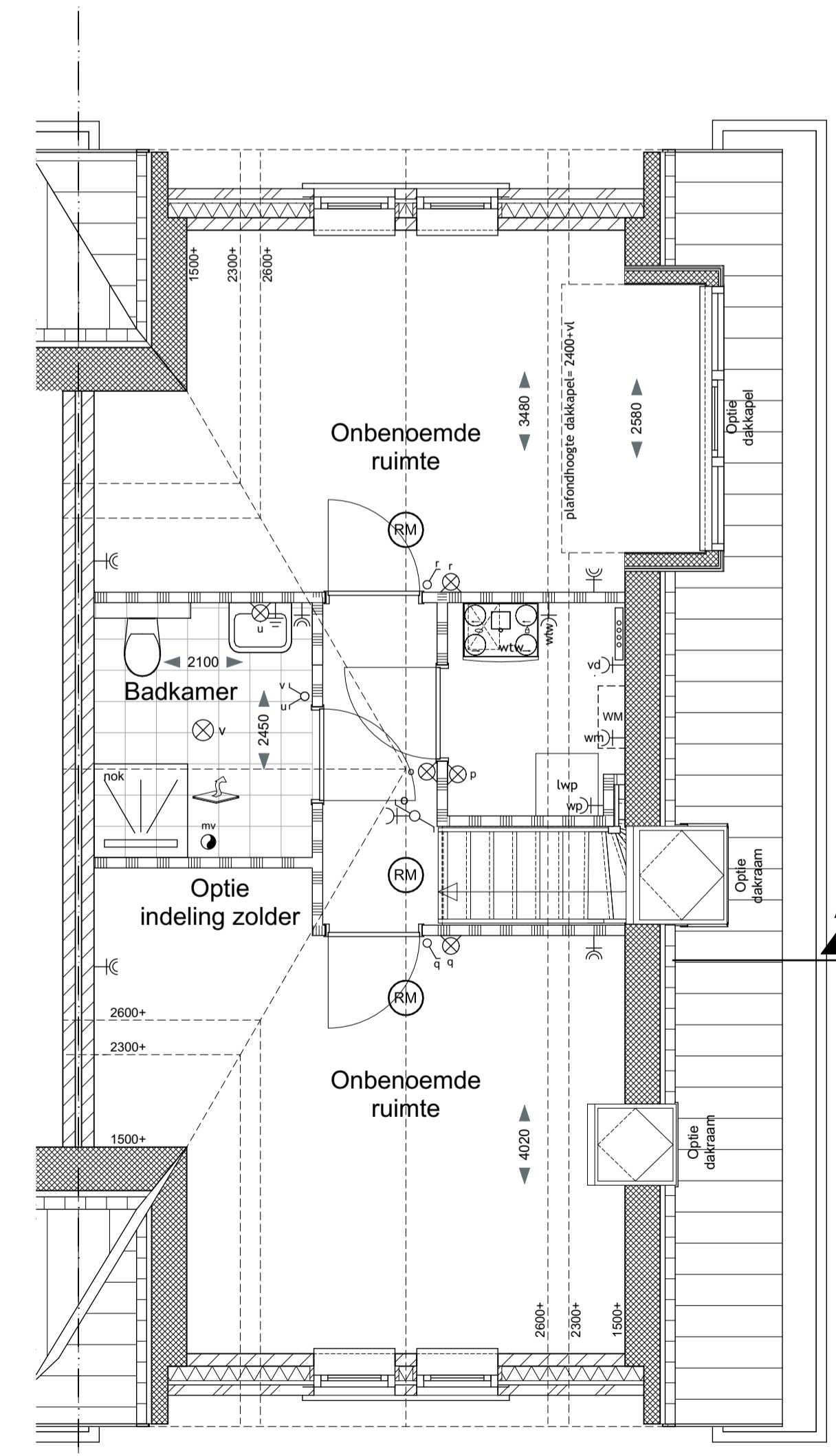
Begane grond

Bwnr. 157
Schaal 1:50
Optie uitbouw 1,20m¹, 2,40m¹ en 3,00m¹
Optie uitbouw garage 1,20m¹ en 2,40m¹
Optie isoleren (uitgebouwde) garage
Optie wisselen keuken en woonkamer
Optie carport
Optie deur tussen woonkamer en garage
Optie dubbele tuindeuren



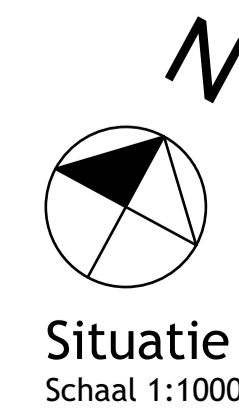
1e Verdieping

Bwnr. 157
Schaal 1:50
Optie uitbouw 1,20m¹, 2,40m¹ en 3,00m¹
Optie uitbouw garage 1,20m¹ en 2,40m¹
Optie carport
Optie badkamer verplaatsen naar achtergevel
Optie inloopkast, alleen mogelijk i.c.m. optie badkamer verplaatsen



2e Verdieping

Bwnr. 157
Schaal 1:50
Optie indeling zolder
Optie dakkapel
Optie dakraam



Situatie
Schaal 1:1000

Renvooi

	spouwmuur: Rc=4,5m ² /KW
	gevelsteen-spouw-isolatie-kalkzandsteen
	ongeïsoleerde garagewand
	gevelsteen d=100
	weringscheidende wand 120-60-120
	kalkzandsteen-spouw-kalkzandsteen
	lichte scheidingwand d=70mm
	lichte scheidingwand d=100mm
	kalkzandsteenwand d=100mm
	dak: Rc=6,0m ² /KW
	dakpannen volgens kleur- en materiaalstaat
	geïsoleerde dakplaat
	1e verdiepingvloer:
	zandcement dekvloer d=80
	Breedplaat vloer d=250
	2e verdiepingvloer:
	zandcement dekvloer d=80
	Breedplaat vloer d=250
	begane grondvloer: Rc=3,5m ² /KW
	zandcement dekvloer d=80
	geïsoleerde rbcassette vloer d=350
	rookmeter (aangesloten op lichtnet) conform NEN 2555
	plafondafzuigpunt mechanische ventilatie positief indicatief weergegeven
	plafondblaspunt mechanische ventilatie positief indicatief weergegeven
	opstelplaats kooktoestel
	spoelbak
	opstelplaats koelkast
	WTW ventilatie unit
	verteller vloerverwarming
	Luchtwarmtepomp met boiler vat 180 liter
	meterkast
	elektrische radiator
	PV-paneel voor vermeld bouwnummer xx
	opstelplaats wasmachine
	vrijhangend toilet met inbouwreservoir en plateau
	fontein
	wastafel
	douche
	bad
	vloerverwarming
	beel / schel
	plafondlichtpunt
	wandlichtpunt
	enkelpolige schakelaar
	wisselschakelaar
	dubbele wandcontactdoos gearnd
	dubbele wandcontactdoos gearnd op 1.2m boven de vloer
	enkele wandcontactdoos gearnd
	enkele wandcontactdoos gearnd tlv afzijkap
	aansluiting kooktoestel max. 7KW
	enkele wandcontactdoos gearnd tlv koelkast
	aansluitpunt warmtepomp
	aansluitpunt warmteterugwininstallatie
	aansluitpunt elektrische badkachel
	aansluitpunt telecom loos
	aansluitpunt cel loos
	aansluitpunt loos tlv waswasser
	aansluitpunt loos tlv combimagnetron/voven
	aansluiting boiler
	hemelwaterafvoer
	aansluiting hoofdthermostaat vloerverwarming
	aansluiting naregelthermostaat vloerverwarming
	centraal aardingpunt

- Positie en aantallen ventilatiepunten worden door de installateur bepaald.
- Dak- en geveldoorvoeren zijn indicatief op tekening aangegeven. Aantal en positie worden door installateur bepaald.
- Posities installatie-onderdelen zijn indicatief op tekening aangegeven.
- Alle maten zijn circa-maten in millimeters en zijn niet geschikt voor opdrachten aan derden.
- Voor Rc-waarden van dak, gevel en vloer zie technische omschrijving.
- Voor constructies is opgave van de constructeur maatgevend.

Project: **VICTORIA** Fase 3A

Opdrachtgever: **VOF Victoria Haarsteeg**
Postbus 4018 - 6504 AA - Nijmegen

Omschrijving: **Woningtype Linde 3 (E3)**
Verkoop Opties

Schaal: 1:100, 1:50, 1:1000 Formaat: A1+
Datum: 16-06-2021 getekend: JB
gewijzigd: 02-07-2021
06-07-2021