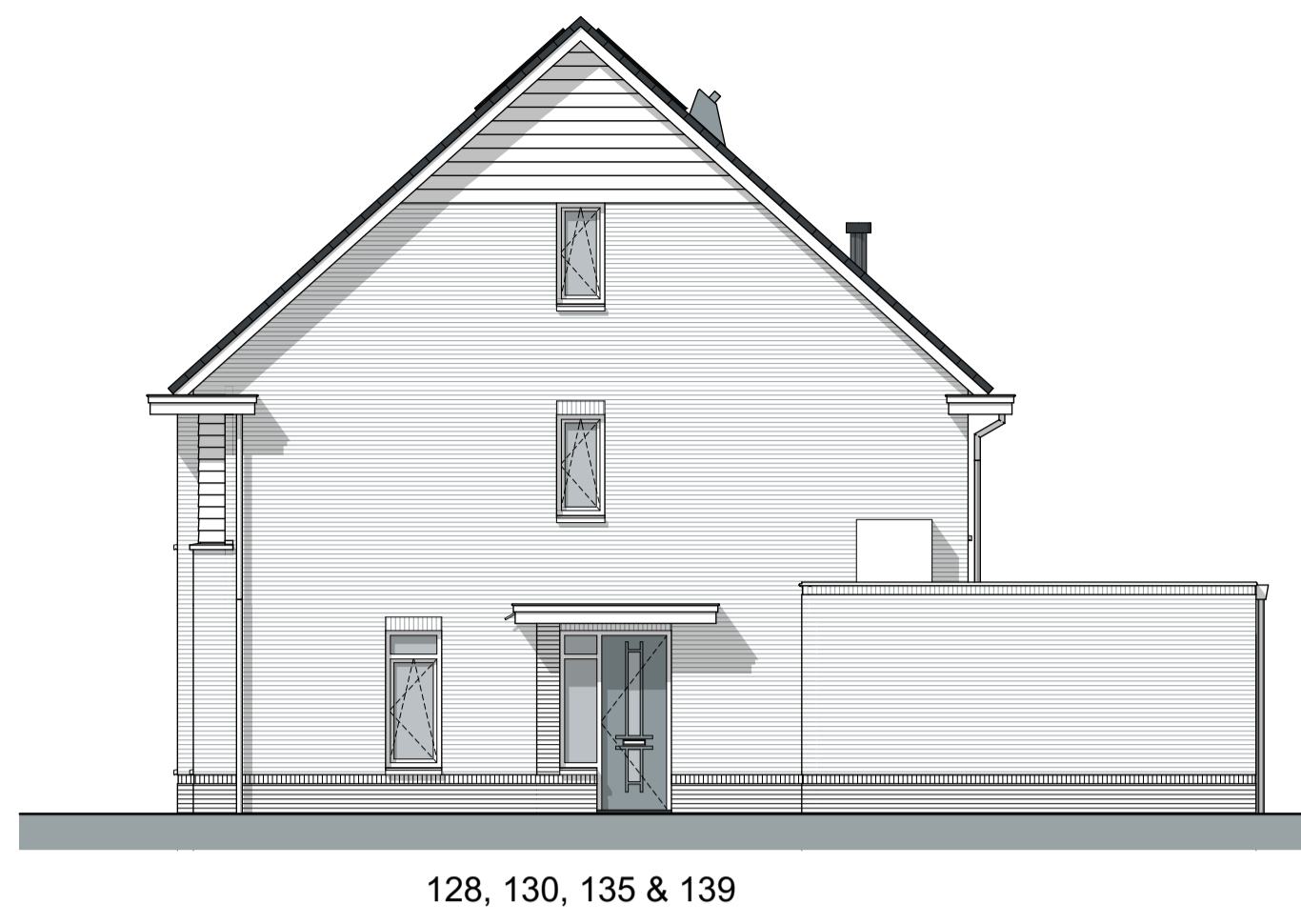




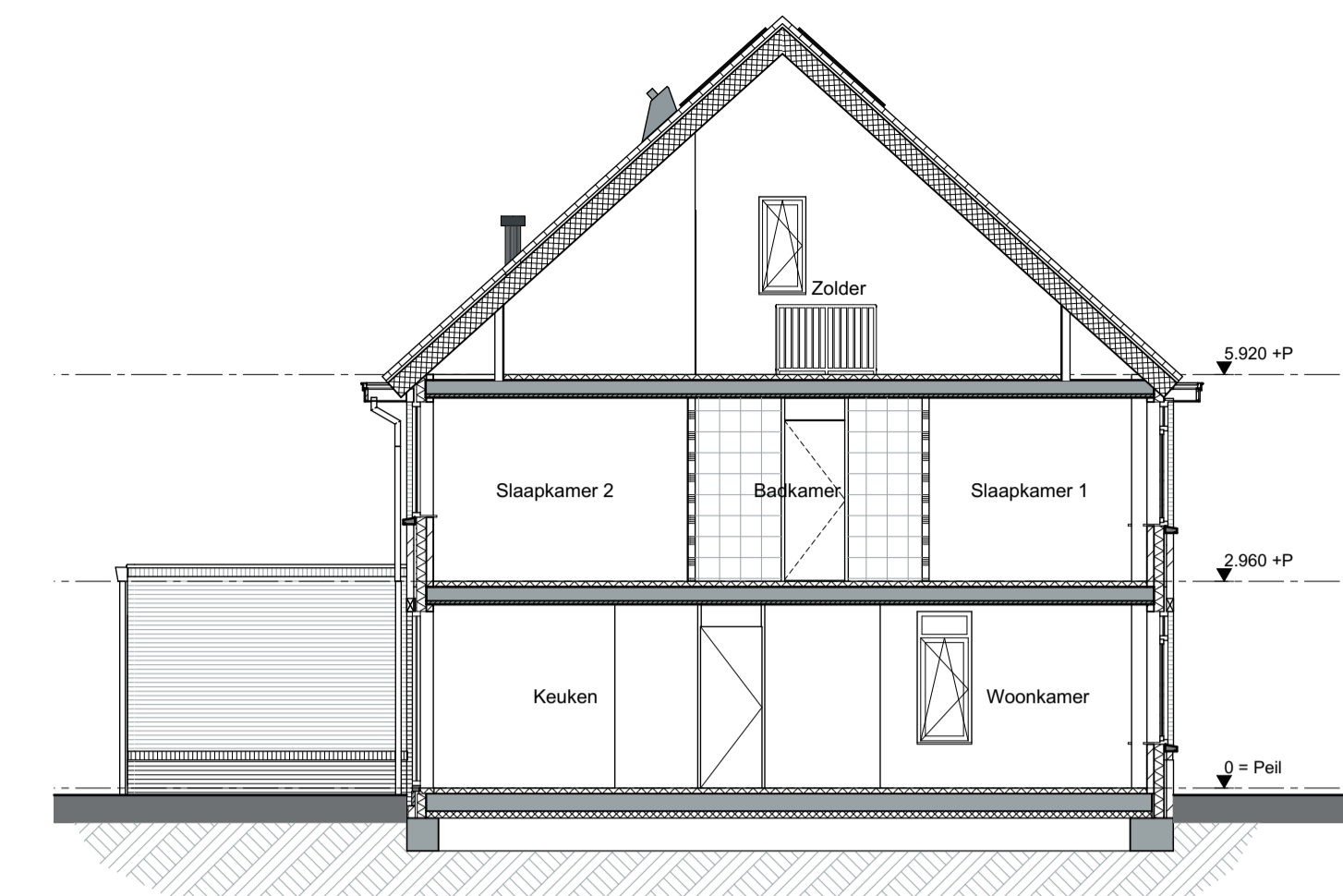
**Voorgevel**  
Schaal 1:100



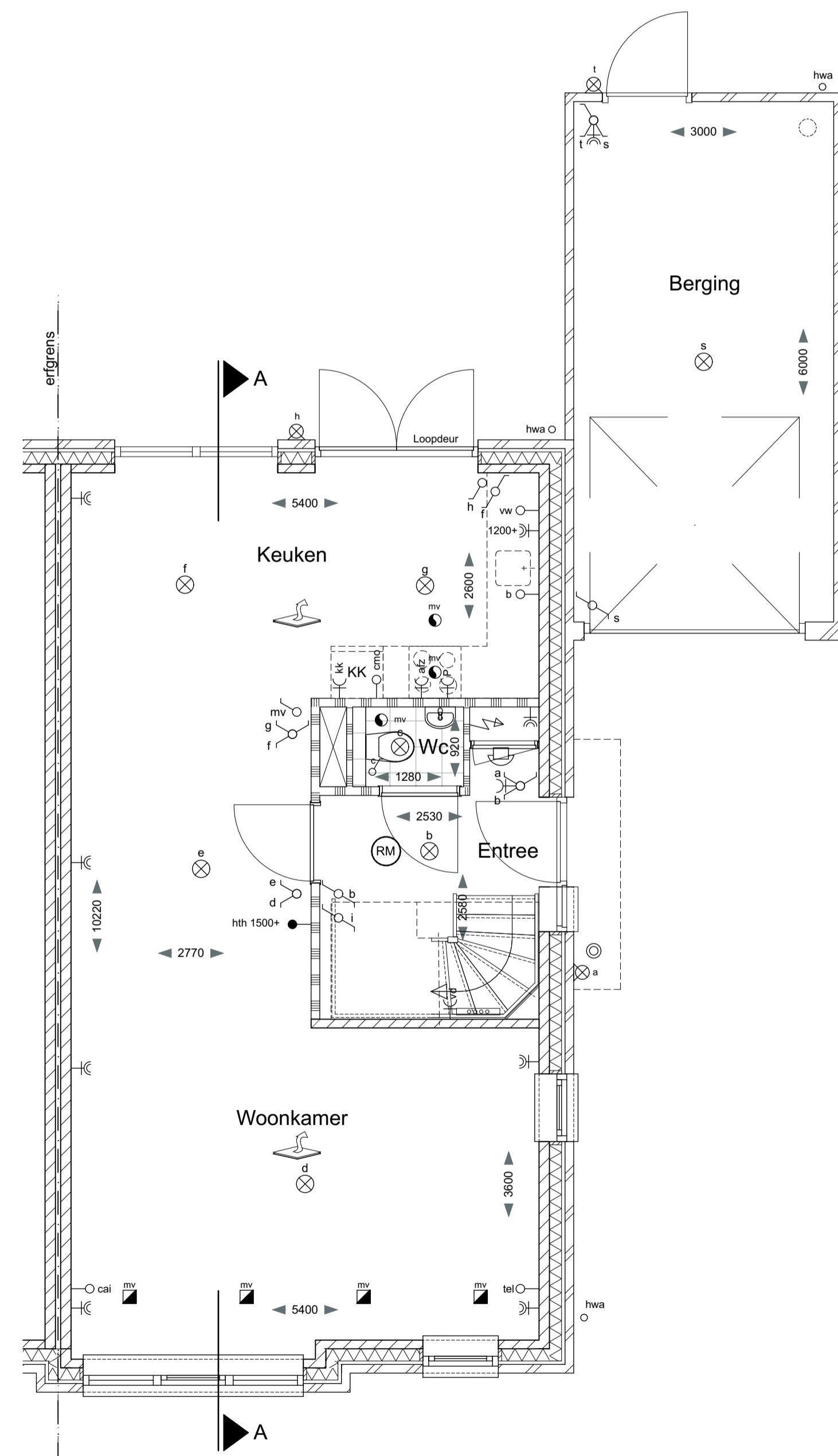
**Achtergevel**  
Schaal 1:100



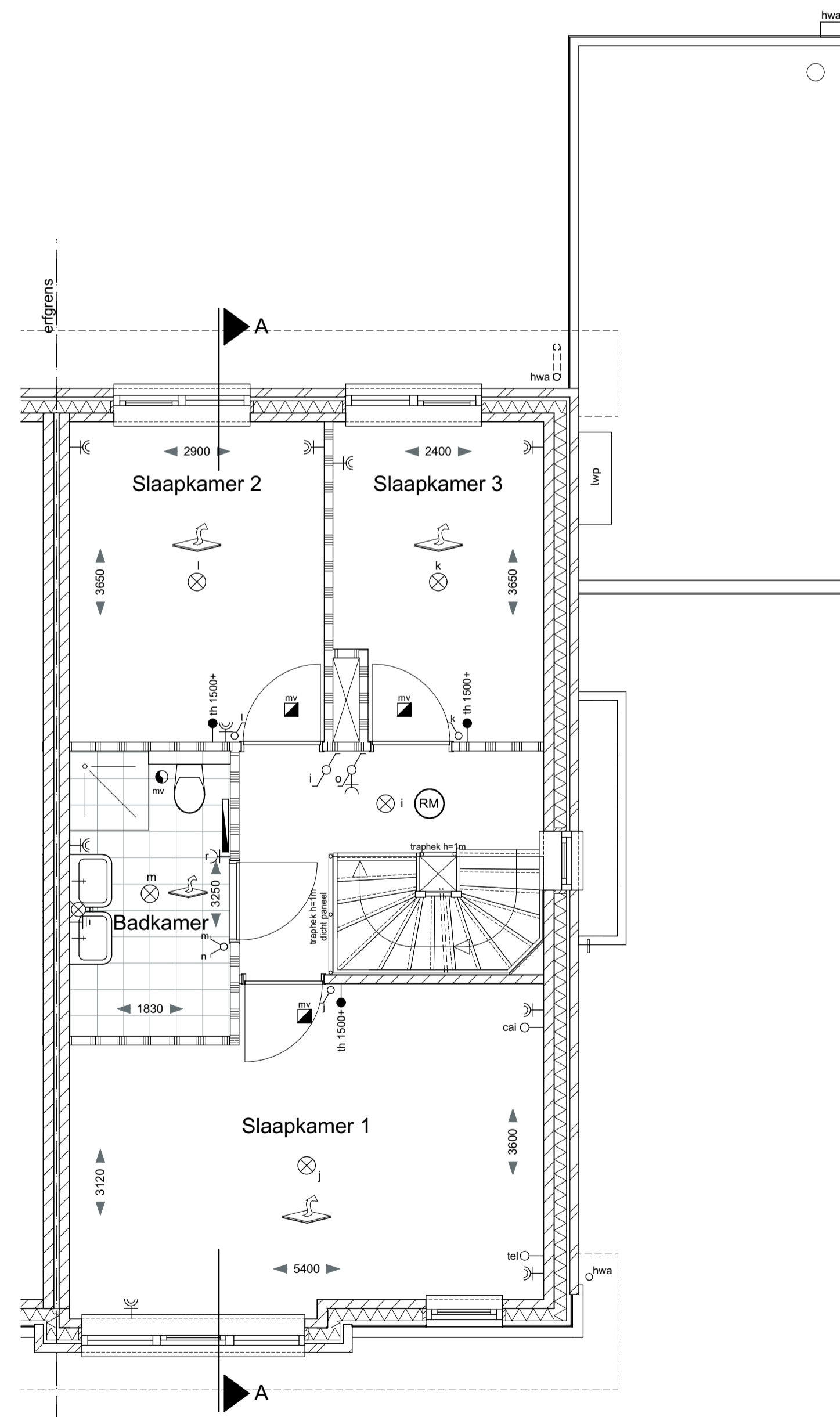
**Rechter zijgevel**  
Schaal 1:100



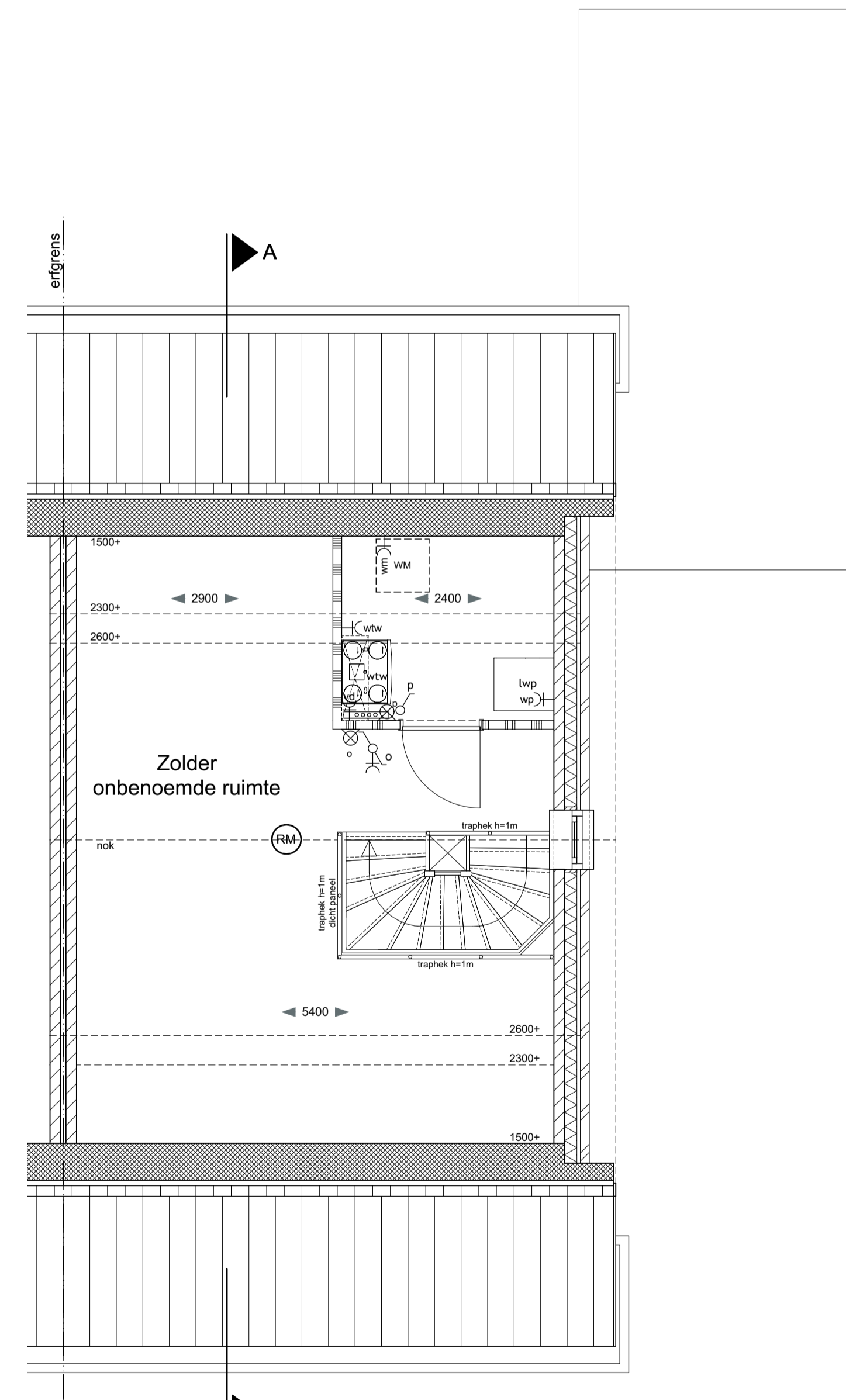
**Doorsnede A-A**  
Bwnr. 128, 130, 135 en 139  
Schaal 1:100



**Begane grond**  
Bwnr. 128, 130, 135 en 139  
Schaal 1:50



**1e Verdieping**  
Bwnr. 128, 130, 135 en 139  
Schaal 1:50



**2e Verdieping**  
Bwnr. 128, 130, 135 en 139  
Schaal 1:50



**Situatie**  
Schaal 1:1000

**Renvooi**

	<b>spouwmuur: Rc=4,5m<sup>2</sup>/KW</b> gevelsteen-spouw-isolatie-kalkzandsteen
	ongeïsoleerde garagewand
	geïsoleerde wand d=100
	woningsscheidende wand 120-60-120 kalkzandsteen-spouw-kalkzandsteen
	lichte scheidingwand d=70mm
	lichte scheidingwand d=100mm
	kalkzandsteenwand d=100mm
	<b>dak: Rc=6,0m<sup>2</sup>/KW</b> dakpannen volgens kleur- en materiaalstaat geïsoleerde dakplaat
	1e verdiepingvloer: zandcement dekvloer d=80 Breedplaat vloer d=250
	2e verdiepingvloer: zandcement dekvloer d=80 Breedplaat vloer d=250
	<b>begane grondvloer: Rc=3,5m<sup>2</sup>/KW</b> zandcement dekvloer d=80 geïsoleerde rbcassette vloer d=350 rookmeter (aangesloten op lichtnet) conform NEN 2555
	plafondafzuigpunt mechanische ventilatie postjes indicatief weergegeven
	plafondblaspunt mechanische ventilatie postjes indicatief weergegeven
	opstelplaats kooktoestel
	spoelbak
	opstelplaats koelkast
	WTW ventilatie unit
	ventilator vloerverwarming
	Luchtaarmopomp met boiler 180 liter
	meterkast
	elektrische radiator
	PV-paneel voor vermeld bouwnummer xx
	opstelplaats wasmachine
	vrijhangend toilet met inbouwreservoir en plateau
	fontein
	wastafel
	douche
	bad
	vloerverwarming
	beel / schel
	plafondlichtpunt
	wandlichtpunt
	enkelpolige schakelaar
	wisselschakelaar
	dubbele wandcontactdoos
	dubbele wandcontactdoos geaard op 1.2m boven de vloer
	enkele wandcontactdoos geaard
	enkele wandcontactdoos geaard tlv afzijkap
	aansluiting kooktoestel max. 7kW
	enkele wandcontactdoos geaard tlv koelkast
	aansluitpunt warmtepomp
	aansluitpunt warmterugwininstallatie
	aansluitpunt elektrische badkachel
	aansluitpunt telecom loos
	aansluitpunt cel loos
	aansluitpunt loos tlv vaatwasser
	aansluitpunt loos tlv combi magnetron/voven
	aansluiting boiler
	hemelwaterafvoer
	aansluiting hoofdthermostaat vloerverwarming
	aansluiting naregelthermostaat vloerverwarming
	centraal aandingspunt

- Positie en aantallen ventilatiepunten worden door de installateur bepaald.
- Dak- en geveldoorvoeren zijn indicatief op tekening aangegeven. Aantal en positie worden door installateur bepaald.
- Posities installatie-onderdelen zijn indicatief op tekening aangegeven.
- Alle maten zijn circa-maten in millimeters en zijn niet geschikt voor opdrachten aan derden.
- Voor Rc-waarden van dak, gevel en vloer zie technische omschrijving.
- Voor constructies is opgave van de constructeur maatgevend.

Project: **VICTORIA** Fase 3A

Opdrachtgever: **VOF Victoria Haarsteeg**  
Postbus 40018 - 6504 AA - Nijmegen

Omschrijving: **Woningtype Robinia 2 (D2)**  
Verkoop Fase 3B

Schaal: 1:100, 1:50, 1:1000      Formaat: A1+  
Datum: 16-06-2021                      getekend: JB  
gewijzigd: 02-07-2021

**SCHIPPERS ARCHITECTEN BNA**  
Jan van Goyenkade 16 - 3505 AA Den Haag - T: 070 350.37.31 - info@schippers-bna.nl

4600      VK-25  
werknummer:      bladnummer:      SCHIPPERS