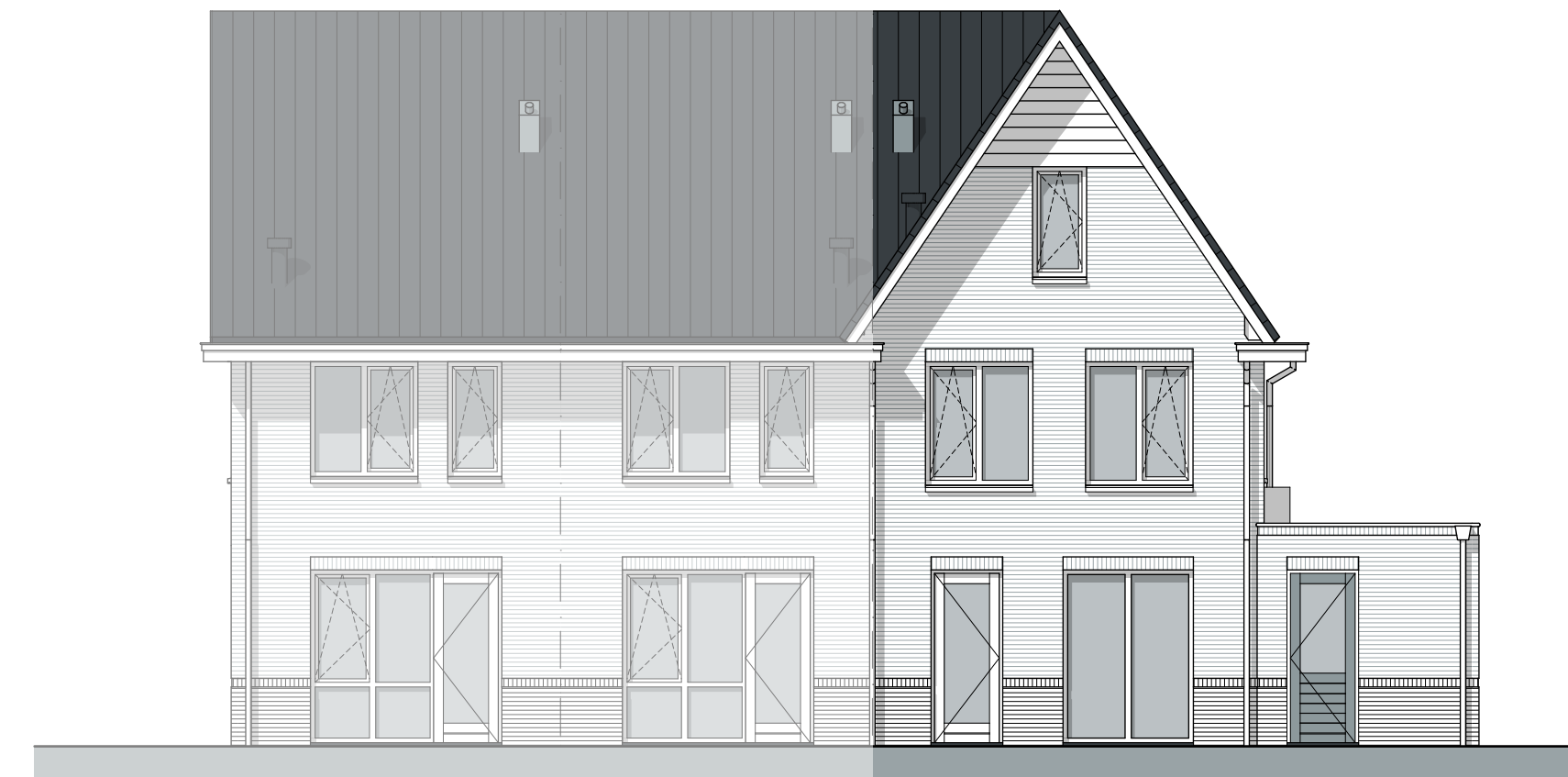


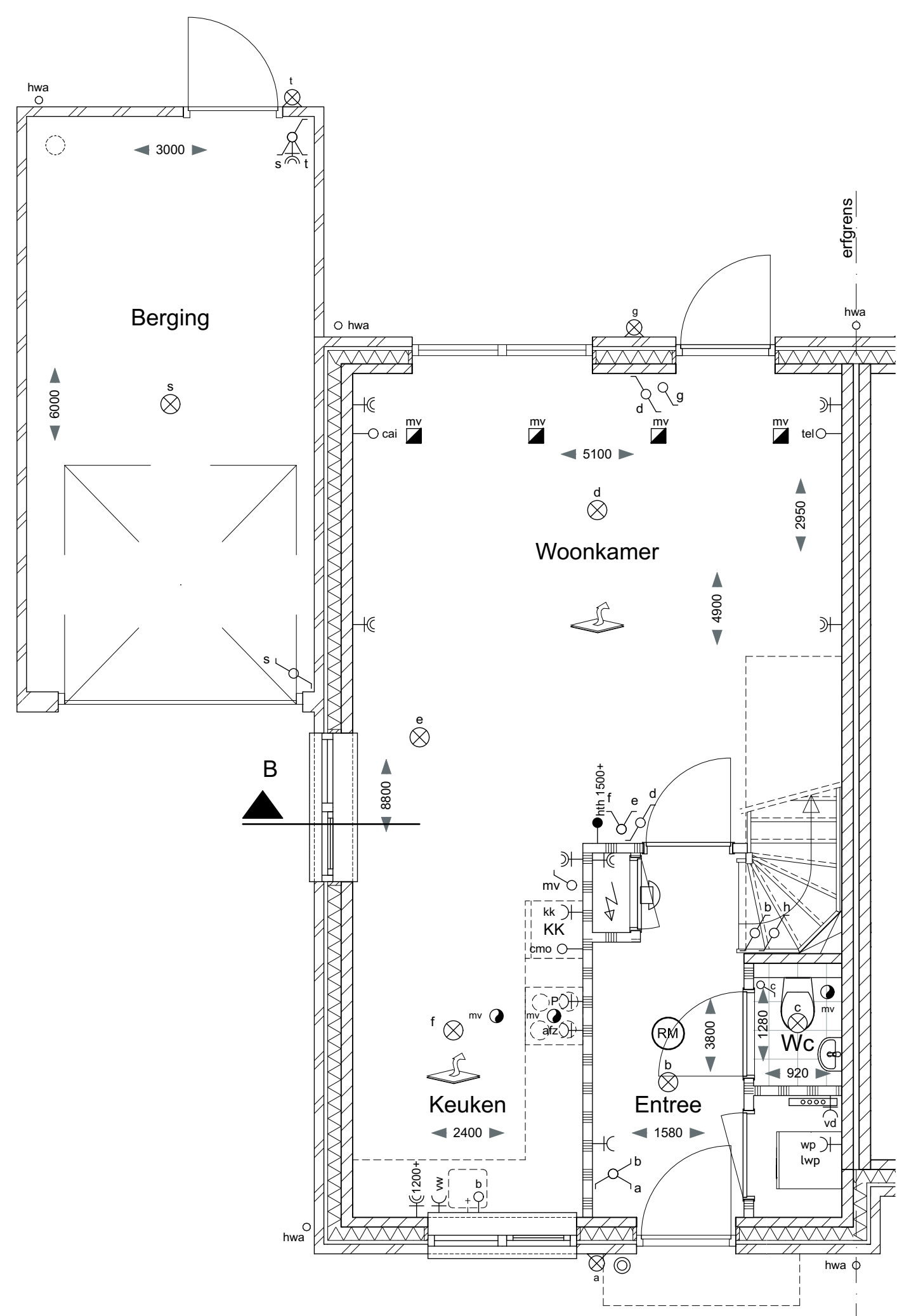
Linker zijgevel  
Schaal 1:100



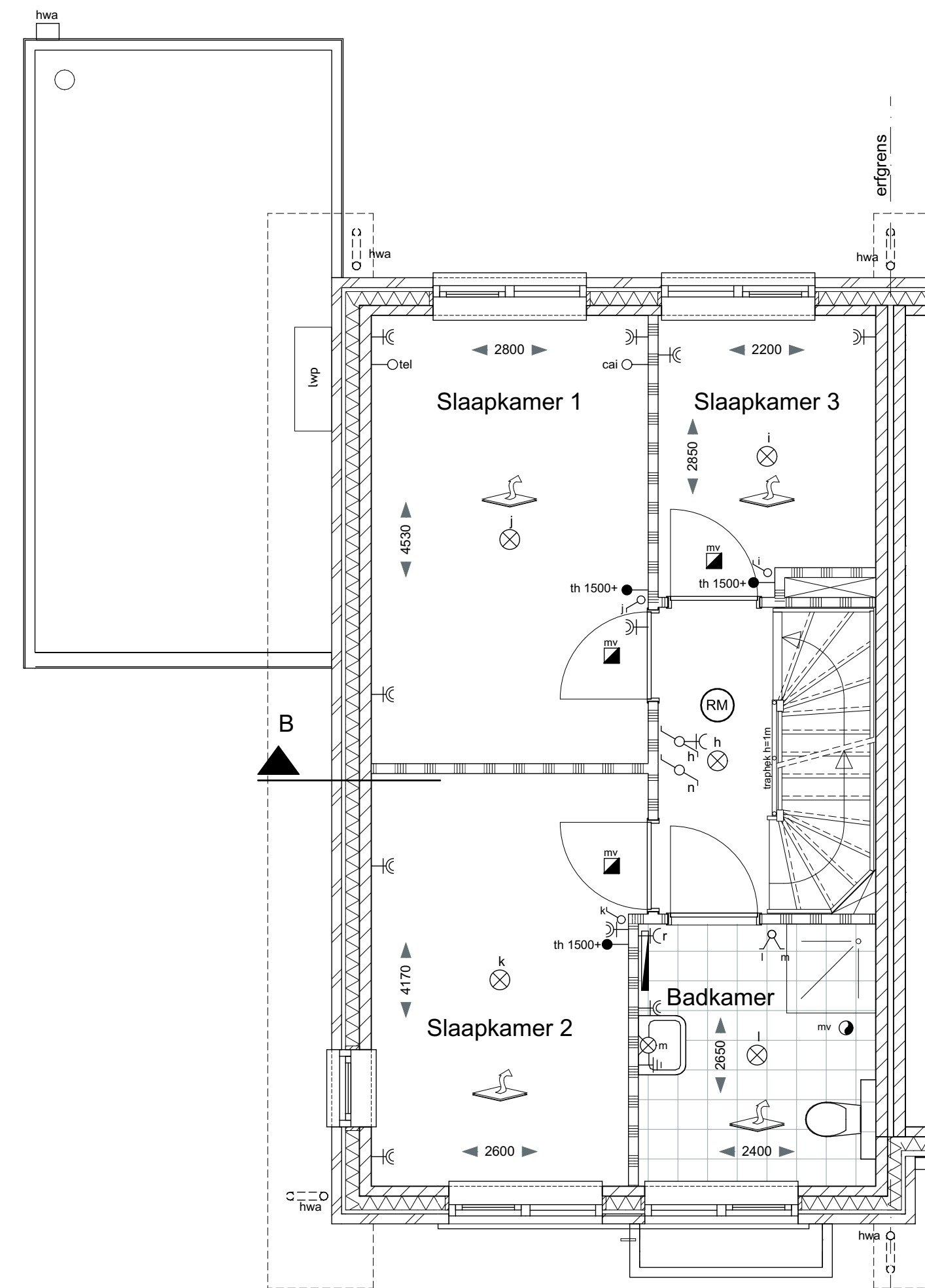
Voorgevel  
Schaal 1:100



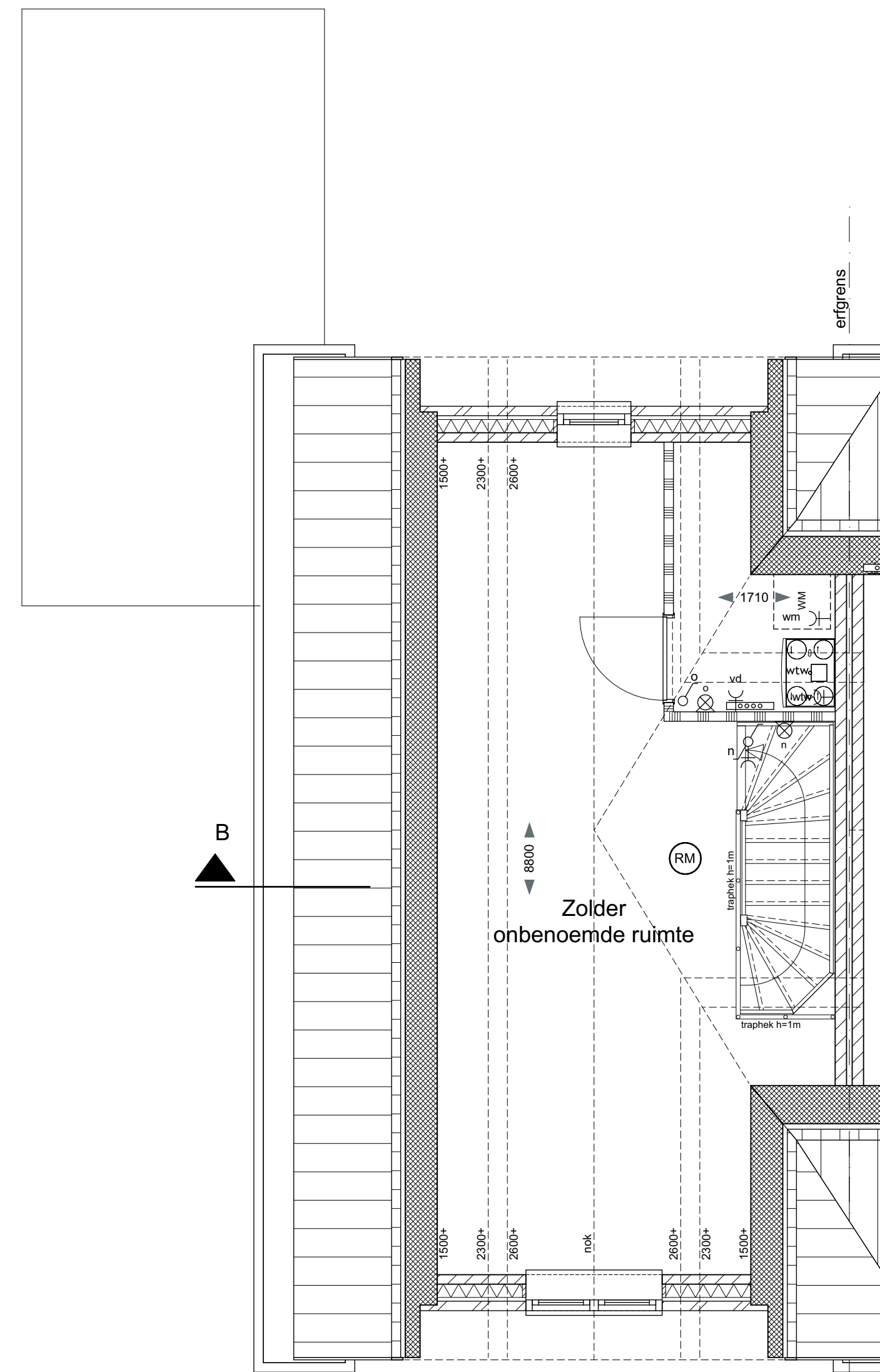
Achtergevel  
Schaal 1:100



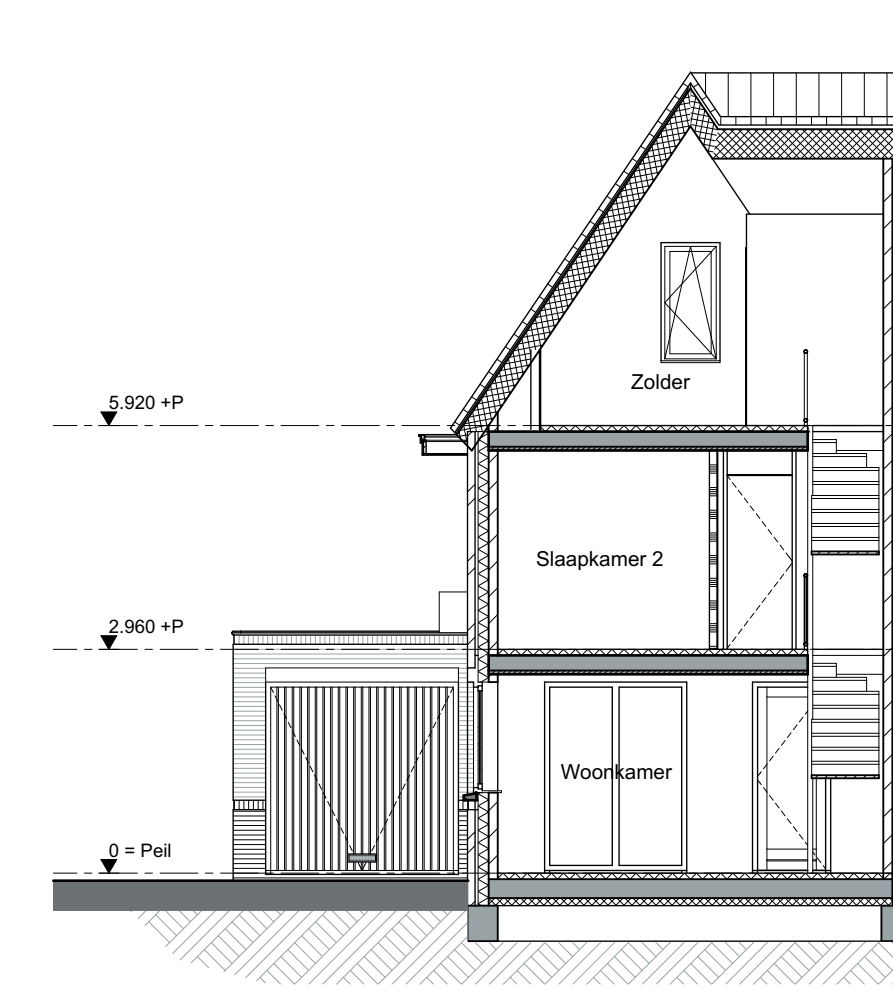
Begane grond  
Bwnr. 134  
Schaal 1:50



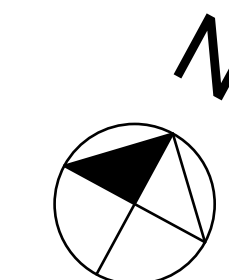
1e Verdieping  
Bwnr. 134  
Schaal 1:50



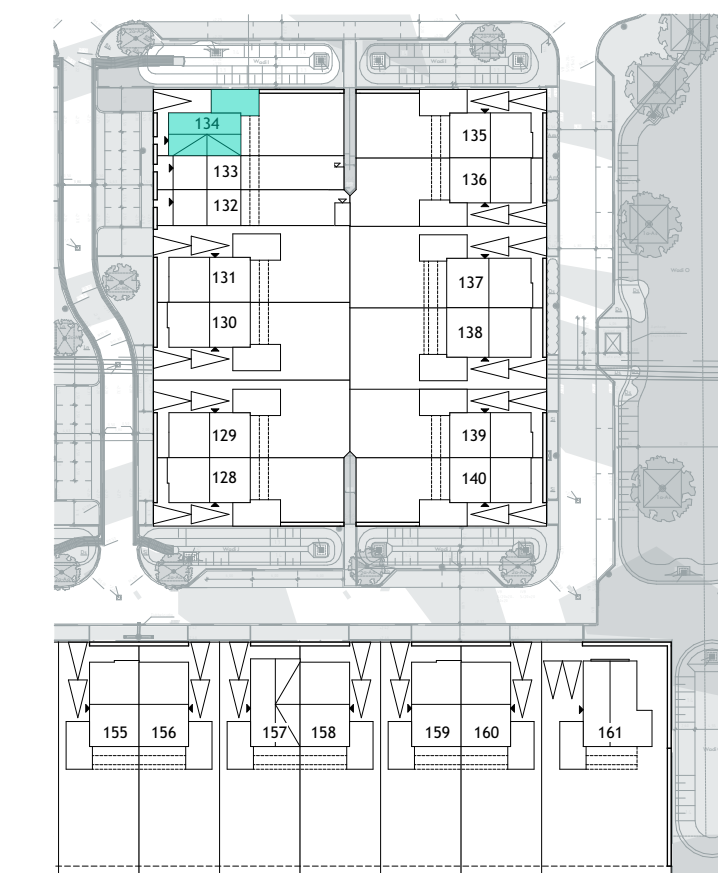
2e Verdieping  
Bwnr. 134  
Schaal 1:50



Doorsnede B-B  
Bwnr. 134  
Schaal 1:100



Situatie  
Schaal 1:1000



Renvooi

- spouwmuur: Rc=4,5m<sup>2</sup>/KW
- gevelsteen-spouw-solito-kalkzandsteen
- ongeïsoleerde garagewand
- gevelsteen d=100
- woningcheidende wand 120-60-120
- kalkzandsteen-spouw-kalkzandsteen
- lichte scheidingwand d=70mm
- lichte scheidingwand d=100mm
- kalkzandsteenwand d=100mm
- dak: Rc=6,0m<sup>2</sup>/KW
- dakpannen volgens kleur- en materiaalstaat
- geïsoleerde dakplaat
- 1e verdiepingvloer:  
zandcement dekplaat d=80  
Breedplaat vloer d=250
- 2e verdiepingvloer:  
zandcement dekplaat d=50  
Breedplaat vloer d=250
- begane grondvloer: Rc=3,5m<sup>2</sup>/KW  
zandcement dekplaat d=80  
geïsoleerde rbcassette vloer d=350
- rookmelder (aangesloten op lichtnet)  
conform NEN 2555
- plafondluchtpunt mechanische ventilatie  
posities indicatief weergegeven
- plafondblaspunt mechanische ventilatie  
posities indicatief weergegeven
- opstelpaats kooktoestel
- spoelbak
- opstelpaats koelkast
- WTW ventilatie unit
- verdeler vloerverwarming
- Luchtwarmtepomp met boiler/vat 180 liter
- meterkast
- elektrische radiator
- PV-paneel voor vermeld bouwnummer xx
- opstelpaats wasmachine
- vrijhangend toilet met inbouwreservoir en plateau
- fontein
- wastafel
- douche
- bad
- vloerverwarming
- bel / schel
- plafondlichtpunt
- wandlichtpunt
- enkelpolige schakelaar
- wisselschakelaar
- dubbelpolige schakelaar
- dubbele wandcontactdoos gesaad  
op 1,2m boven de vloer
- enkele wandcontactdoos gesaad
- enkele wandcontactdoos gesaad tlv
- aansluiting kooktoestel max. 7kW
- enkele wandcontactdoos gesaad tlv
- aansluitpunt warmtepomp
- aansluitpunt warmteterugwininstallatie
- aansluitpunt elektrische badkachel
- aansluitpunt telecom loos
- aansluitpunt cai loos
- aansluitpunt loos tlv vaatwasser
- aansluitpunt loos tlv combimagnetron/oven
- aansluiting boiler
- hantelwaterafvoer
- aansluiting hoofdthermostaat vloerverwarming
- aansluiting naregthermostaat vloerverwarming
- centraal aandingspunt

- Positie en aantallen ventilatiepunten worden door de installateur bepaald.
- Dak- en geveldoorvoeren zijn indicatief op tekening aangegeven. Aantal en positie worden door installateur bepaald.
- Posities installatie-onderdelen zijn indicatief op tekening aangegeven.
- Alle maten zijn circa-maten in millimeters en zijn niet geschikt voor opdrachten aan derden.
- Voor Rc-waarden van dak, gevel en vloer zie technische omschrijving.
- Voor constructies is opgave van de constructeur maatgevend.

Project: **VICTORIA** Fase 3A

Opdrachtgever: **VOF Victoria Haarsteeg**  
Postbus 40018 - 6504 AA - Nijmegen

Omschrijving: **Woningtype Magnolia (C)**  
Verkoop Fase 3B

schaal: 1:50, 1:100, 1:1000  
datum: 16-06-2021  
gewijzigd: 02-07-2021

SCHIPPERS ARCHITECTEN BNA

4600 werknummer: VK-23 bladnummer: SCHIPPERS