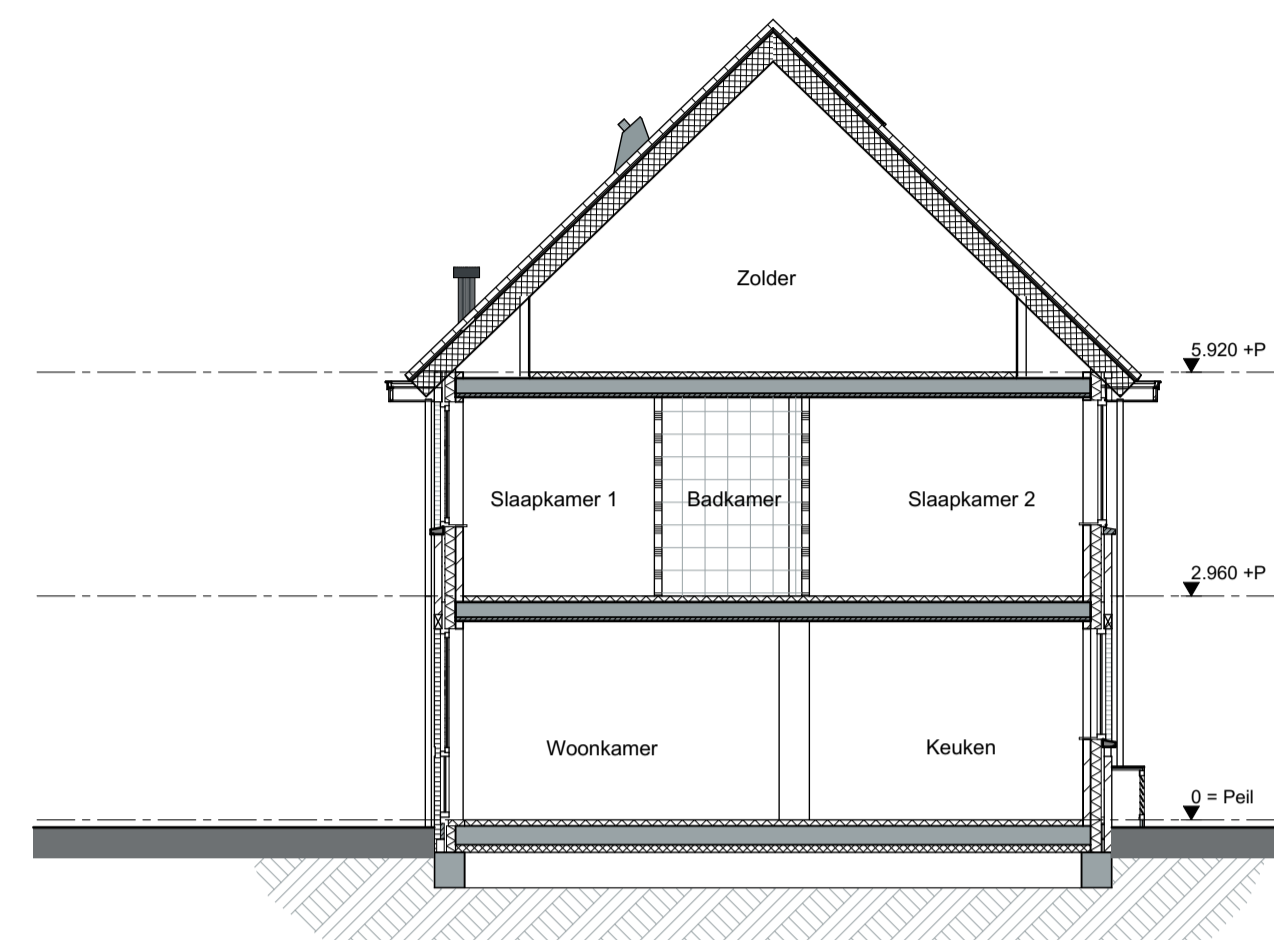




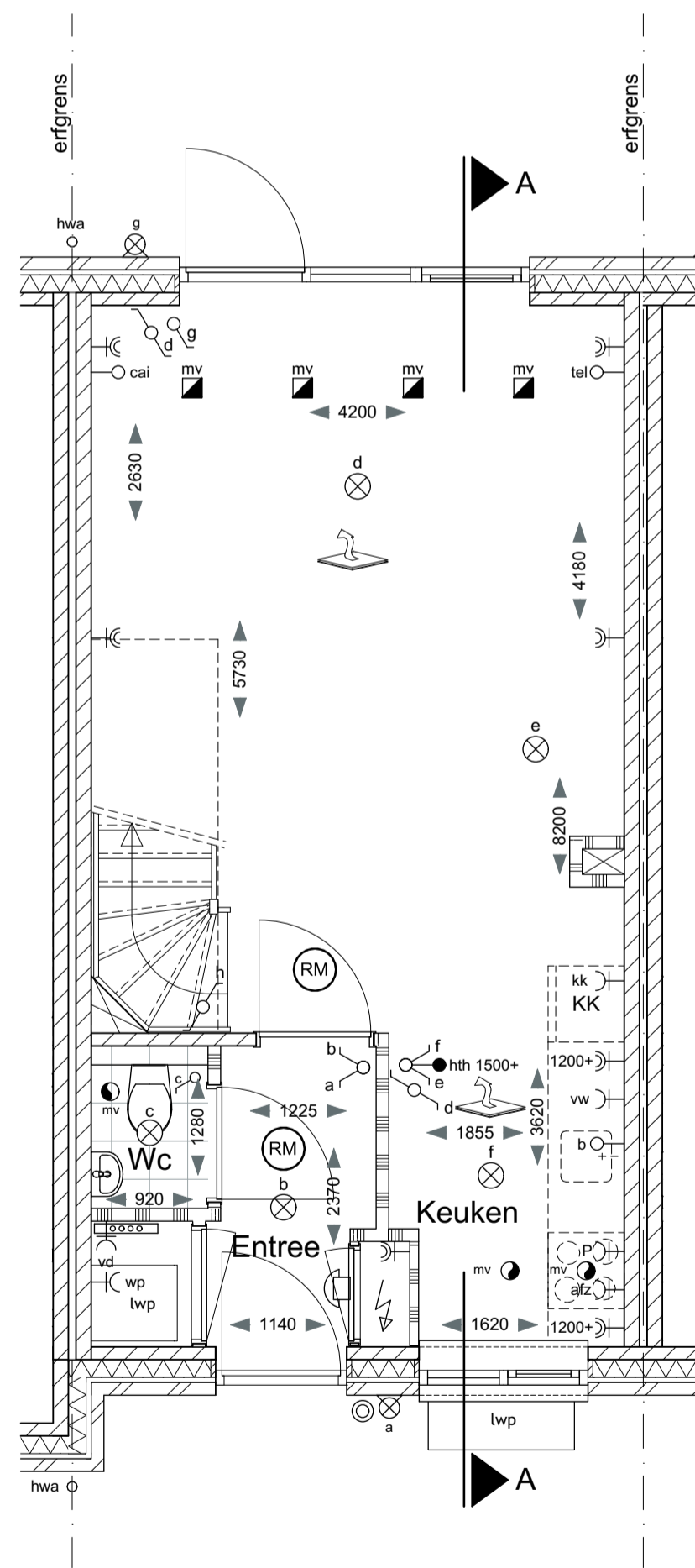
Voorgevel
Schaal 1:100



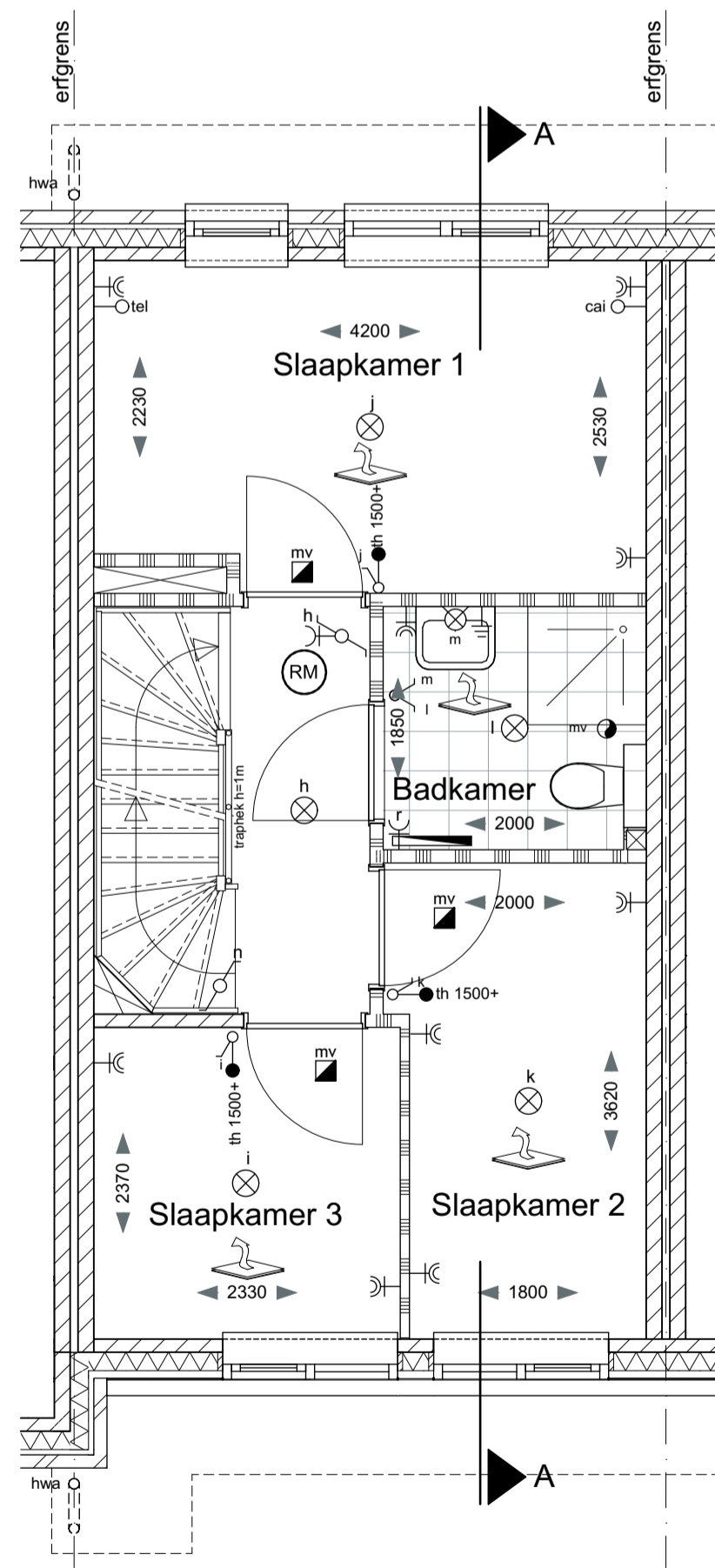
Achtergevel
Schaal 1:100



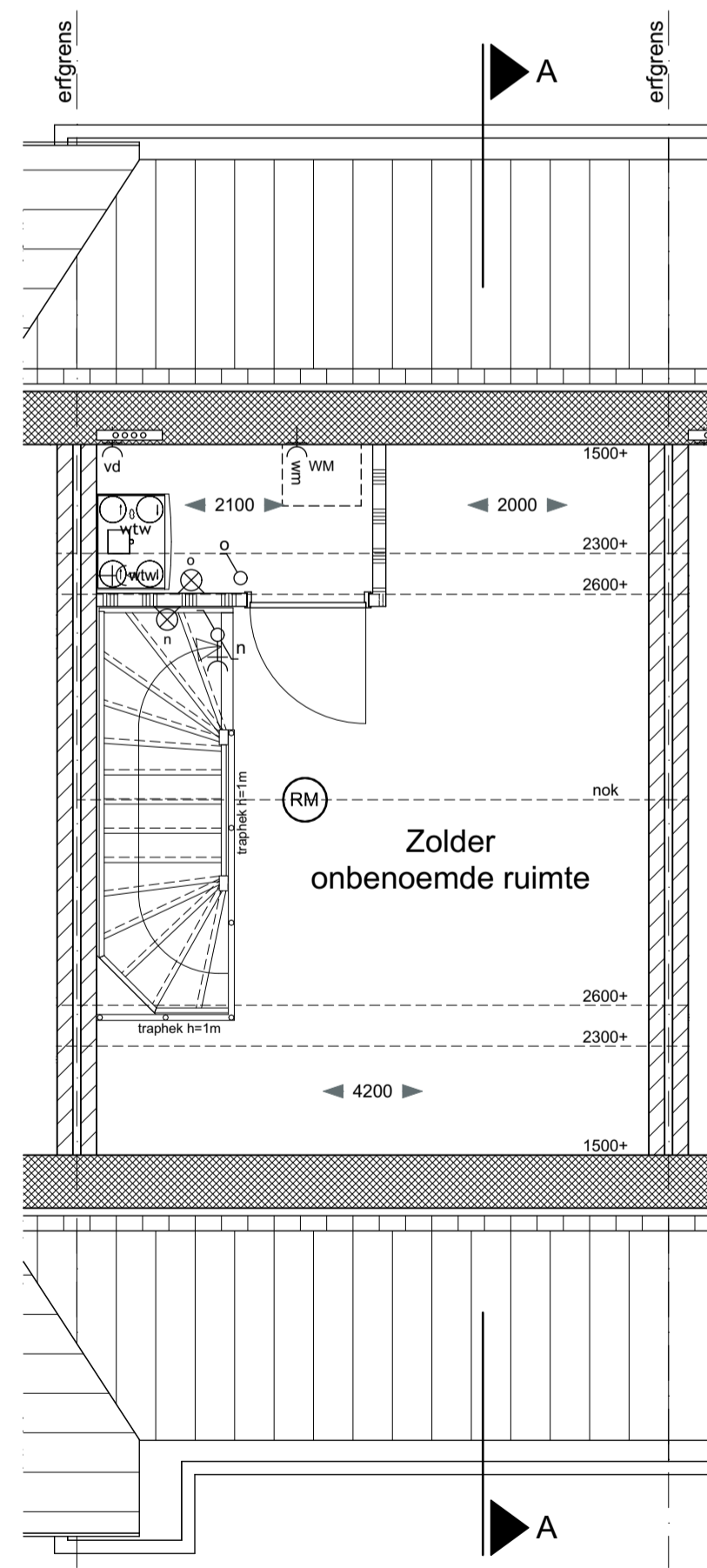
Doorsnede A-A
Bwnr. 133 getekend
1:100



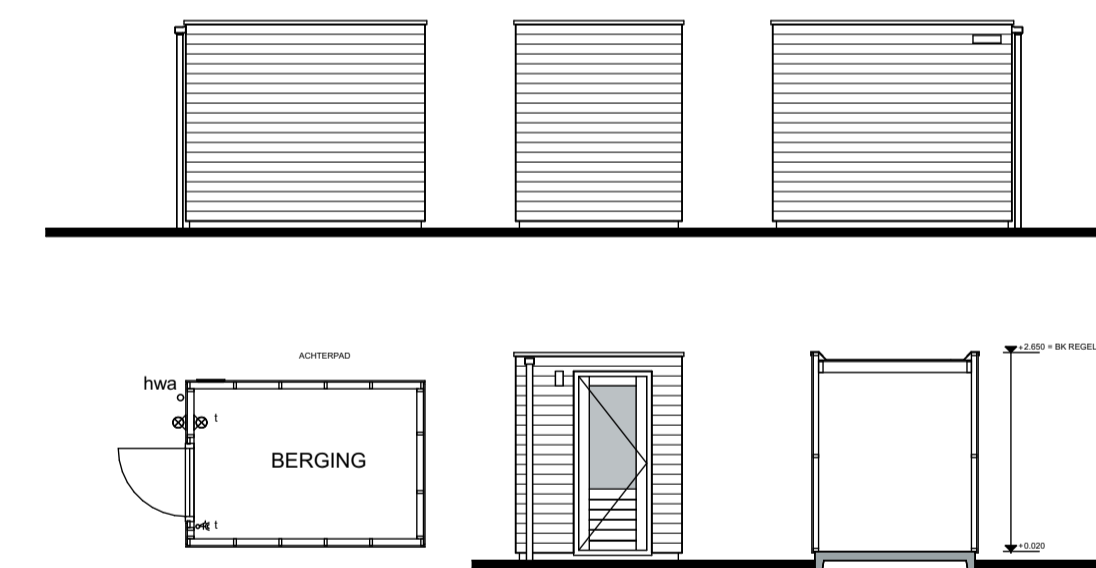
Begane grond
Bwnr. 133
Schaal 1:50



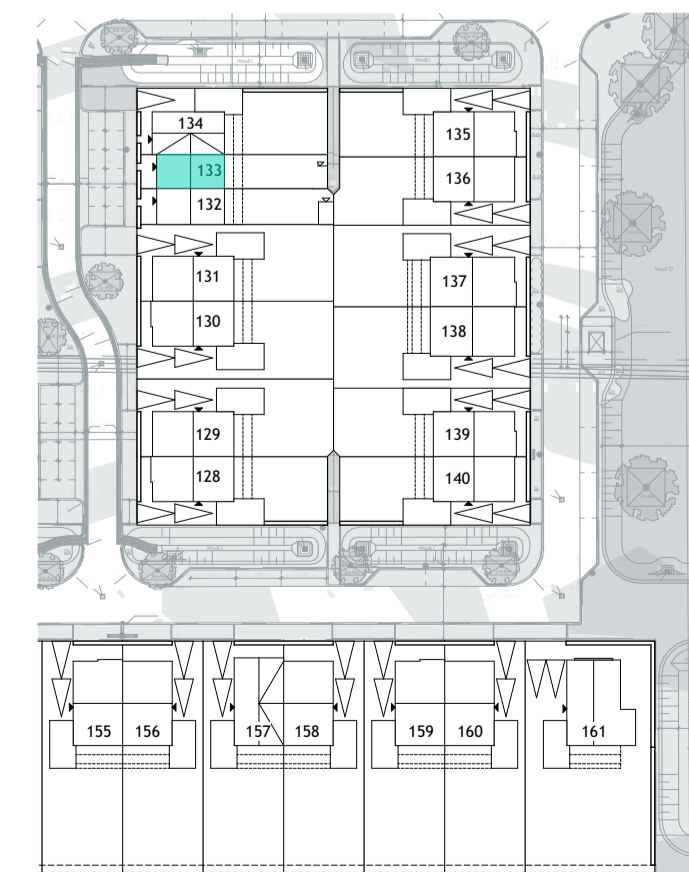
1e Verdieping
Bwnr. 133
Schaal 1:50



2e Verdieping
Bwnr. 133
Schaal 1:50



Berging
Bwnr. 133
Schaal 1:50



Situatie
Schaal 1:1000

- spouwmuur: Rc=4,5m²/KW
- gevelsteen-spouw-isolatie-kalkzandsteen
- ongeïsoleerde garagewand
- gevelsteen d=100
- woningscheidende wand 120-60-120
- kalkzandsteen-spouw-kalkzandsteen
- lichte scheidingswand d=70mm
- lichte scheidingswand d=100mm
- kalkzandsteenwand d=100mm
- dak: Rc=6,0m²/KW
- dakpannen volgens kleur- en materiaalstaat
- geïsoleerde dakplaat
- 1e verdiepingvloer: zandcement dekplaat d=80 Breedplaat vloer d=250
- 2e verdiepingvloer: zandcement dekplaat d=50 Breedplaat vloer d=250
- begane grondvloer: Rc=3,5m²/KW zandcement dekplaat d=80 geïsoleerde ribcassette vloer d=350
- rookmelder (aangesloten op lichtnet) conform NEN 2555
- plafondafzuigpunt mechanische ventilatie
- positie indicatief weergegeven
- plaatribcassette mechanische ventilatie
- positie indicatief weergegeven
- opstelplaats kooktoestel
- spoelbak
- opstelplaats koelkast
- WTW ventilatie unit
- verdeler vloerverwarming
- Luchtwarmtepomp met boilervat 180 liter
- meterkast
- elektrische radiator
- PV-paneel voor vermeld bouwnummer xx
- opstelplaats wasmachine
- vrijhangend toilet met inbouwreservoir en plateau
- fontein
- wastafel
- douche
- bad
- vloerverwarming
- bel / schel
- plafondlichtpunt
- wandlichtpunt
- enkelzijdige schakelaar
- wisselschakelaar
- dubbelzijdige schakelaar
- dubbele wandcontactdoos gearaad op 1,2m boven de vloer
- enkele wandcontactdoos gearaad op 1,2m boven de vloer
- enkele wandcontactdoos gearaad tbv afzuigkap
- aansluiting kooktoestel max. 7kW
- enkele wandcontactdoos gearaad tbv koelkast
- aansluitpunt warmtepomp
- aansluitpunt warmterugwininstallatie
- aansluitpunt elektrische badkachel
- aansluitpunt telecom loos
- aansluitpunt cal loos
- aansluitpunt loos tbv vaatwasser
- aansluitpunt loos tbv combimagnetron/oven
- aansluiting boiler
- herna wateraafvoer
- aansluiting hoofdthermostaat vloerverwarming
- aansluiting naregelthermostaat vloerverwarming
- centraal aardingspunt

- Positie en aantallen ventilatiepunten worden door de installateur bepaald.
- Dak- en geveldoorvoeren zijn indicatief op tekening aangegeven.
- Aantal en positie worden door installateur bepaald.
- Posities installatie-onderdelen zijn indicatief op tekening aangegeven.
- Alle maten zijn circa-maten in milimeters en zijn niet geschikt voor opdrachten aan derden.
- Voor Rc-waarden van dak, gevel en vloer zie technische omschrijving.
- Voor constructies is opgave van de constructeur maatgevend.

Project: **VICTORIA** Fase 3A

Opdrachtgever: **VOF Victoria Haarsteeg**
Postbus 40018 - 6504 AA - Nijmegen

Omschrijving: **Woningtype Es 1 (A)**
Verkoop Fase 3B

schaal: 1:50, 1:100, 1:1000 formaat: A1

datum: 16-06-2021 getekend: JB

gewijzigd: 02-07-2021