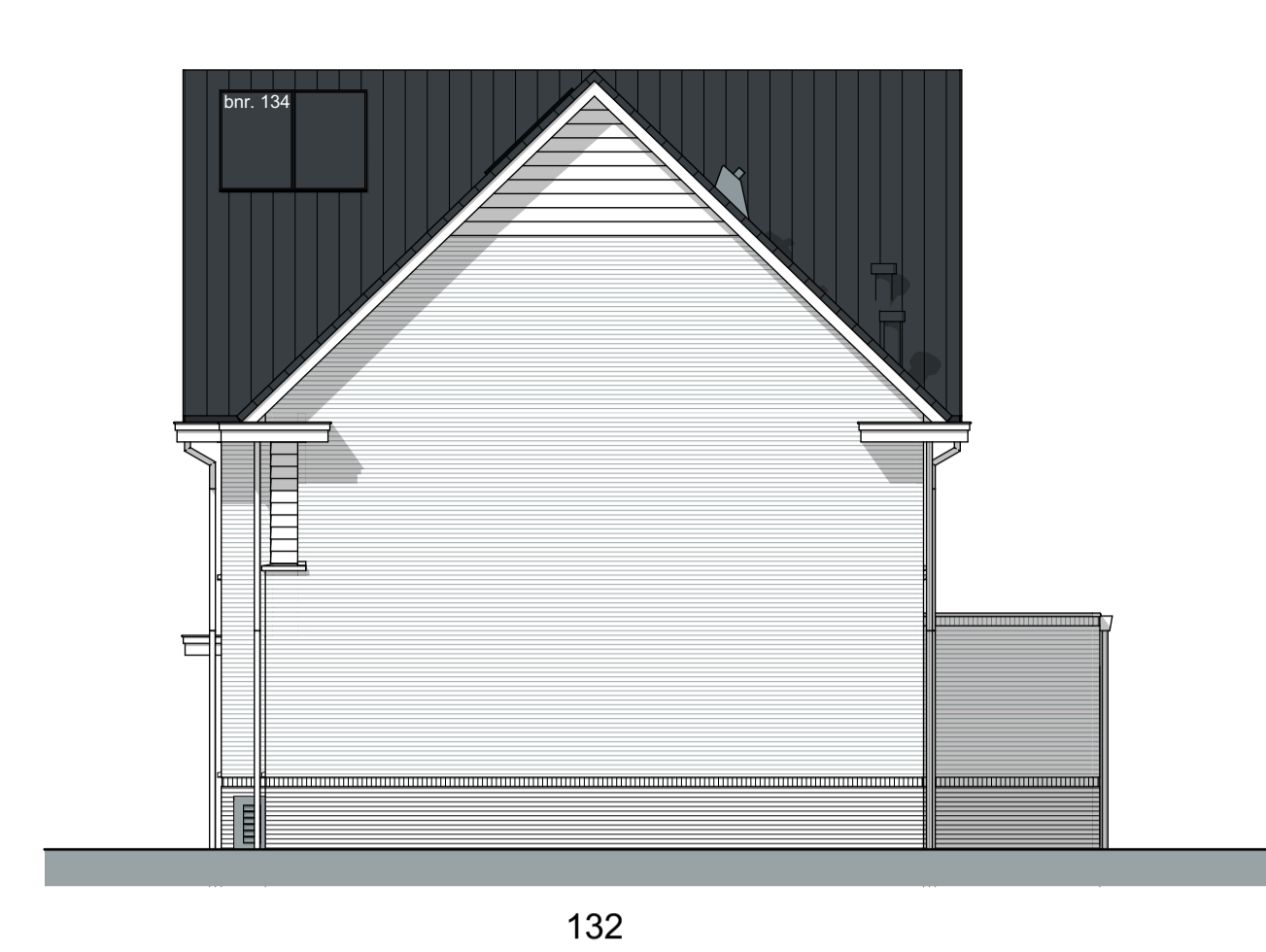




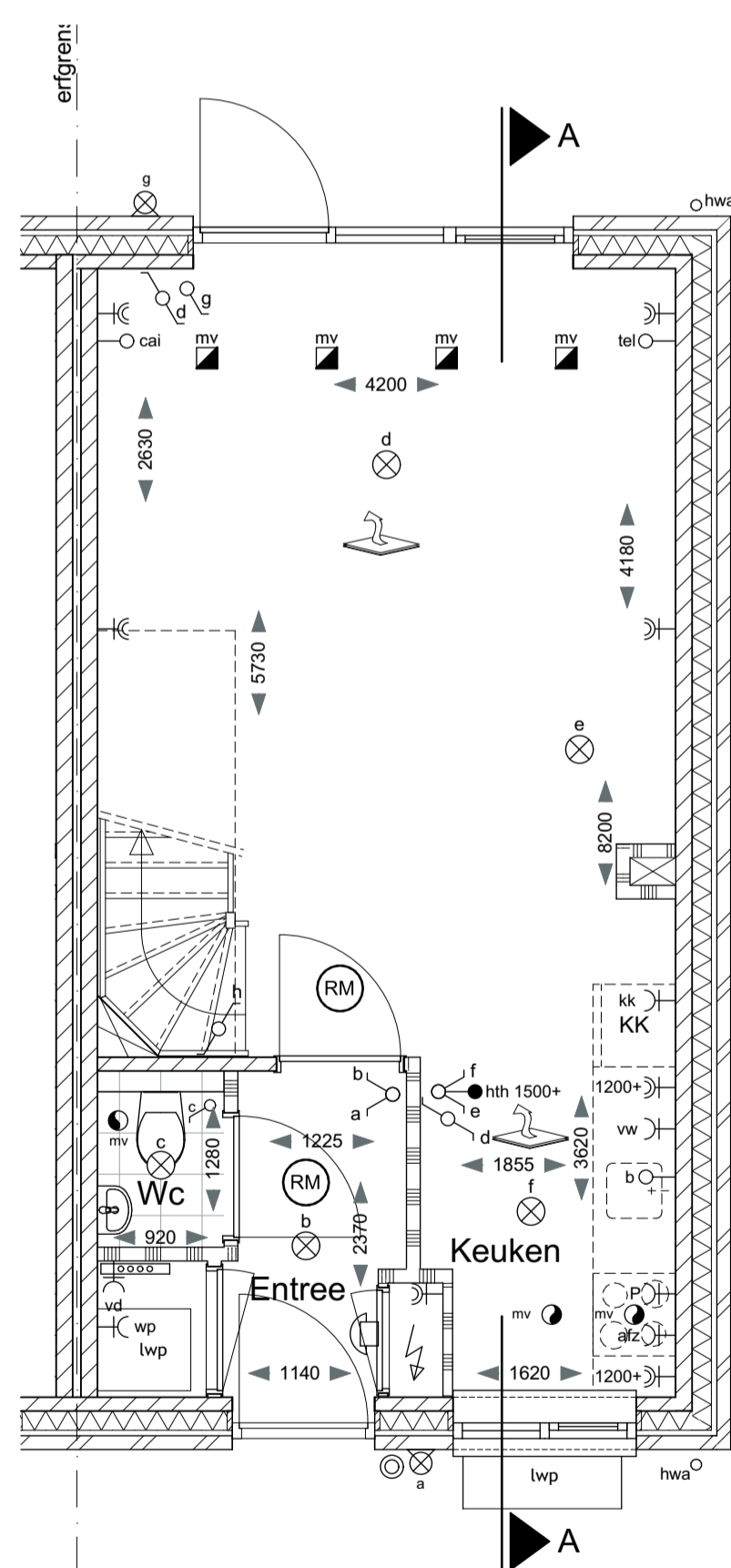
Voorgevel
Schaal 1:100



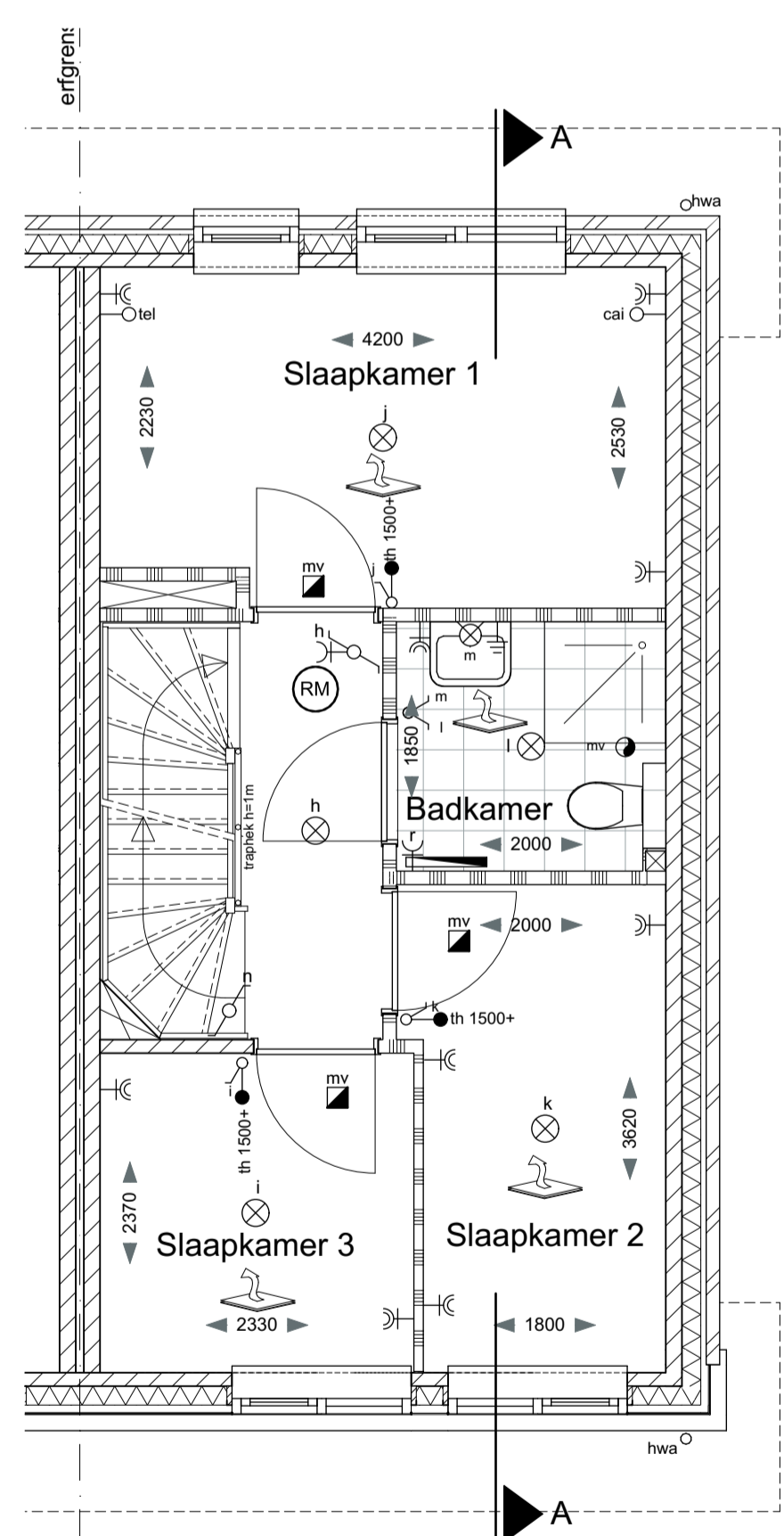
Achtergevel
Schaal 1:100



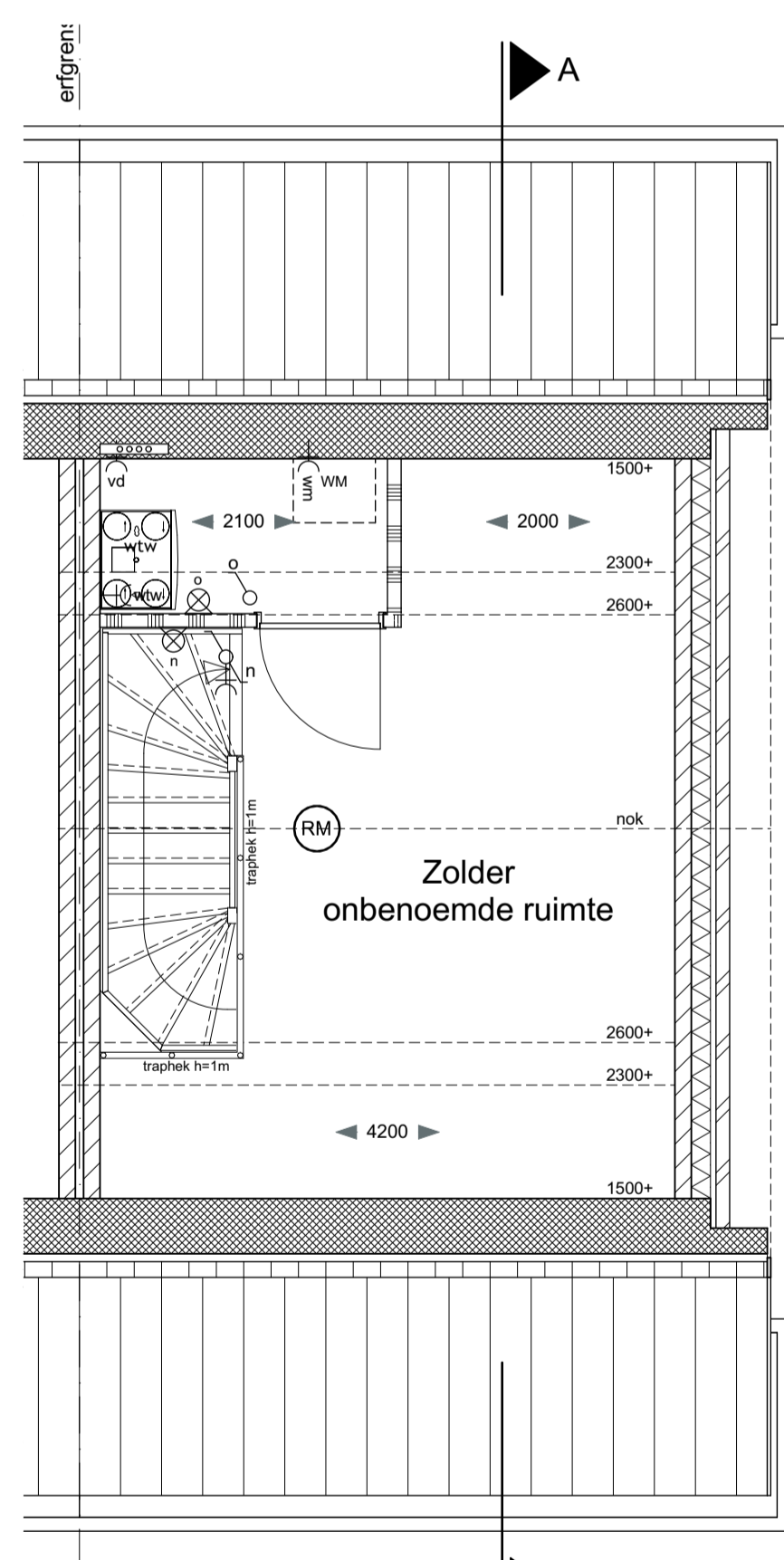
Rechter zijgevel
Schaal 1:100



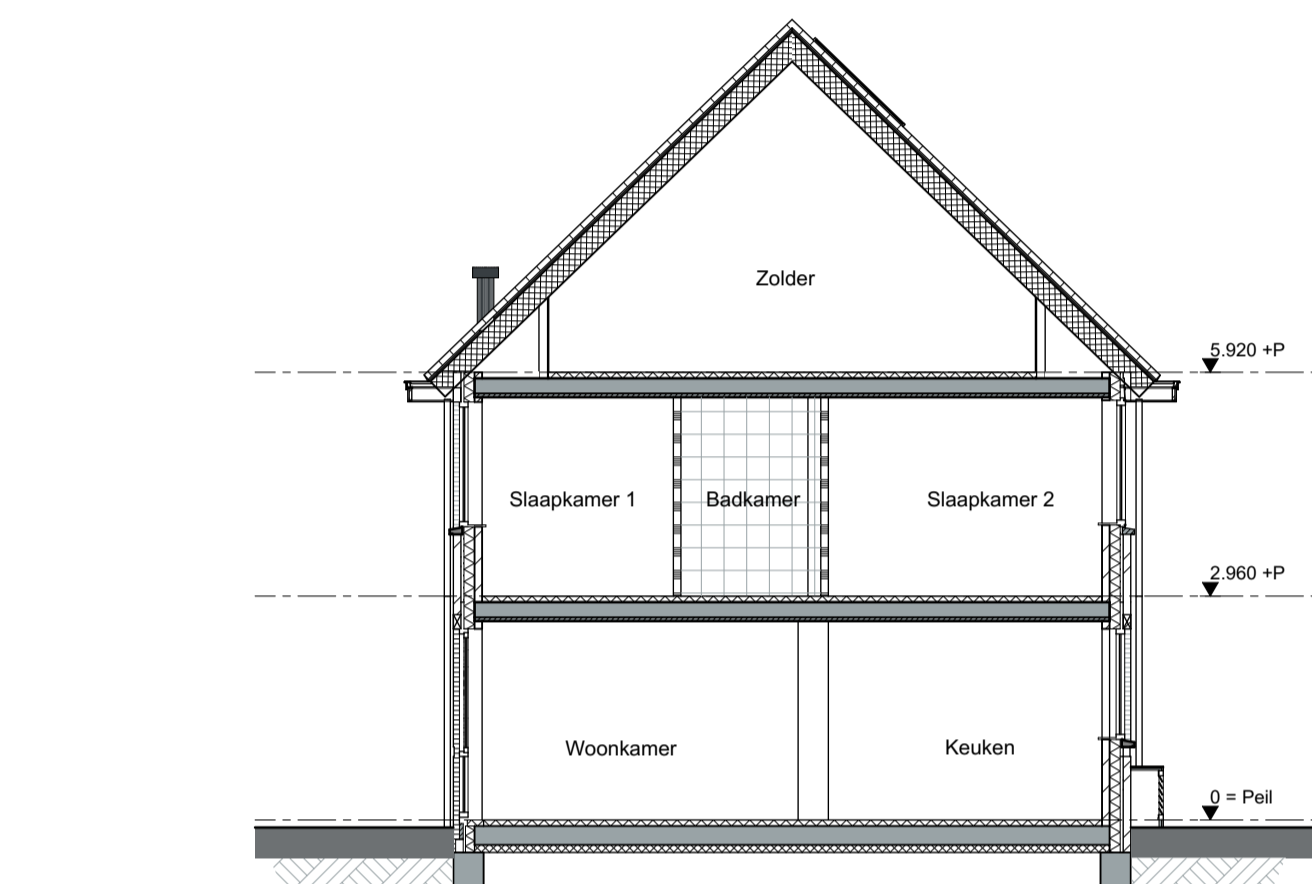
Begane grond
Bwnr. 132
Schaal 1:50



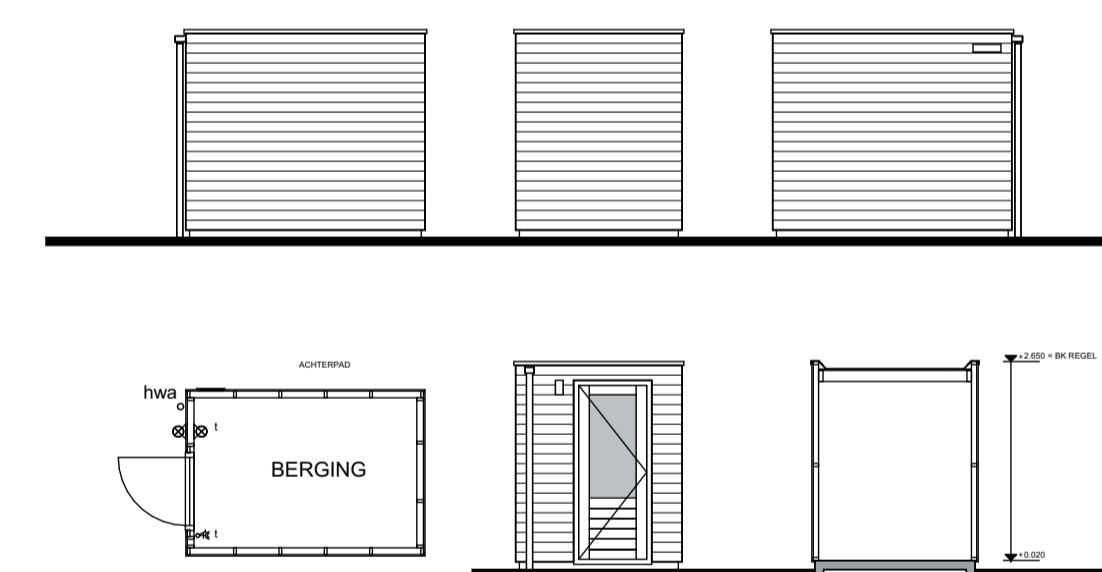
1e Verdieping
Bwnr. 132
Schaal 1:50



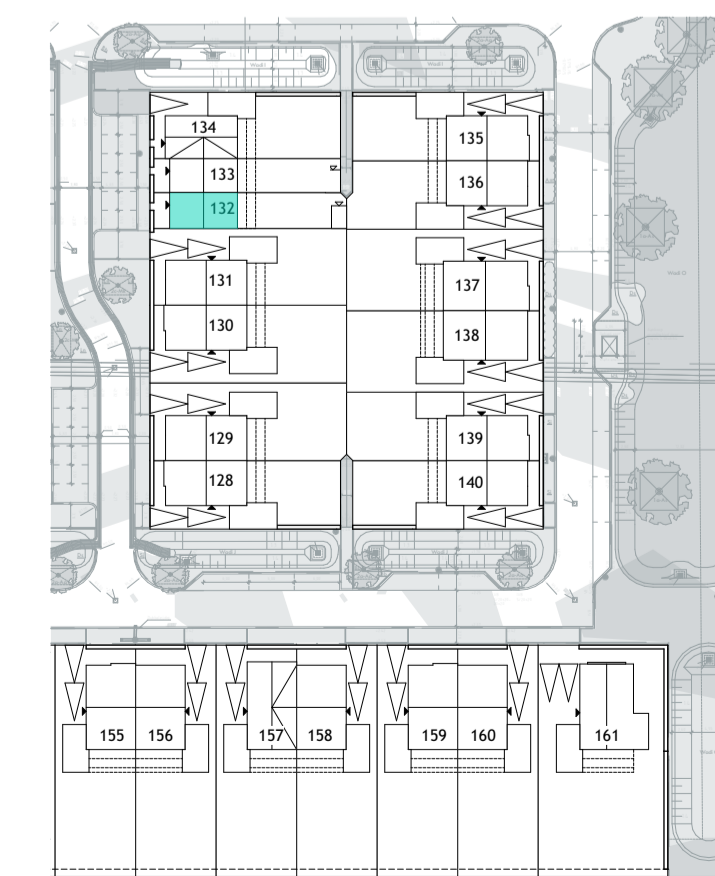
2e Verdieping
Bwnr. 132
Schaal 1:50



Doorsnede A-A
Bwnr. 132
1:100



Berging
Bwnr. 132
Schaal 1:50



Situatie
Schaal 1:1000

- spouwmuur: Rc=4,5m²/KW
100-100-100
- gevelsteen-spouw-isolatie-kalkzandsteen
- ongeïsoleerde garagewand
- gevelsteen d=100
- woningscheidende wand 120-60-120
- kalkzandsteen-spouw-kalkzandsteen
- lichte scheidingswand d=70mm
- lichte scheidingswand d=100mm
- kalkzandsteenwand d=100mm
- dak: Rc=6,0m²/KW
dakpannen volgens kleur- en materiaalstaat
geïsoleerde dakplaat
- 1e verdiepingvloer:
zandcement dekvloer d=80
Breedplaat vloer d=250
- 2e verdiepingvloer:
zandcement dekvloer d=50
Breedplaat vloer d=250
- begane grondvloer: Rc=3,5m²/KW
zandcement dekvloer d=80
geïsoleerde ribcassette vloer d=350
- rookmelder (aangesloten op lichtnet)
conform NEN 2555
- plafondafzuigpunt mechanische ventilatie
posities indicatief weergegeven
- plafondribcassette mechanische ventilatie
posities indicatief weergegeven
- opstelplaats kooktoestel
- spoelbak
- opstelplaats koelkast
- WTW ventilatie unit
- verdeler vloerverwarming
- Luchtwarmtepomp met boilervat 180 liter
- meterkast
- elektrische radiator
- PV-paneel voor vermeld bouwnummer xx
- opstelplaats wasmachine
- vrijhangend toilet met inbouwreservoir en plateau
- fontein
- wastafel
- douche
- bad
- vloerverwarming
- bel / schel
- plafondlichtpunt
- wandlichtpunt
- enkelepoelg schakelaar
- wisselschakelaar
- dubbelpoelg schakelaar
- dubbele wandcontactdoos gearrd op 1,2m boven de vloer
- enkele wandcontactdoos gearrd
- dubbele wandcontactdoos gearrd tlv afzuigkap
- enkele wandcontactdoos gearrd tlv koelkast
- aansluitpunt warmtepomp
- aansluitpunt warmterugwininstallatie
- aansluitpunt elektrische badkachel
- aansluitpunt telecom loos
- aansluitpunt cai loos
- aansluitpunt loos tlv vaatwasser
- aansluitpunt loos tlv combimagnetron/oven
- aansluiting boiler
- hernaalwaterafvoer
- aansluiting hoofdthermostaat vloerverwarming
- aansluiting nageelthermostaat vloerverwarming
- centraal aardingspunt

- Positie en aantallen ventilatiepunten worden door de installateur bepaald.
- Dak- en geveldoorvoeren zijn indicatief op tekening aangegeven. Aantal en positie worden door installateur bepaald.
- Posities installatie-onderdelen zijn indicatief op tekening aangegeven.
- Alle maten zijn circa-maten in millimeters en zijn niet geschikt voor opdrachten aan derden.
- Voor Rc-waarden van dak, gevel en vloer zie technische omschrijving.
- Voor constructies is opgave van de constructeur maatgevend.

Project: **VICTORIA** Fase 3A

Opdrachtgever: **VOF Victoria Haarsteeg**
Postbus 40018 - 6504 AA - Nijmegen

Omschrijving: **Woningtype Es 2 (A)**
Verkoop Fase 3B

schaal: 1:50, 1:100, 1:1000 formaat: A1
datum: 16-06-2021 getekend: JB
gewijzigd: 02-07-2021