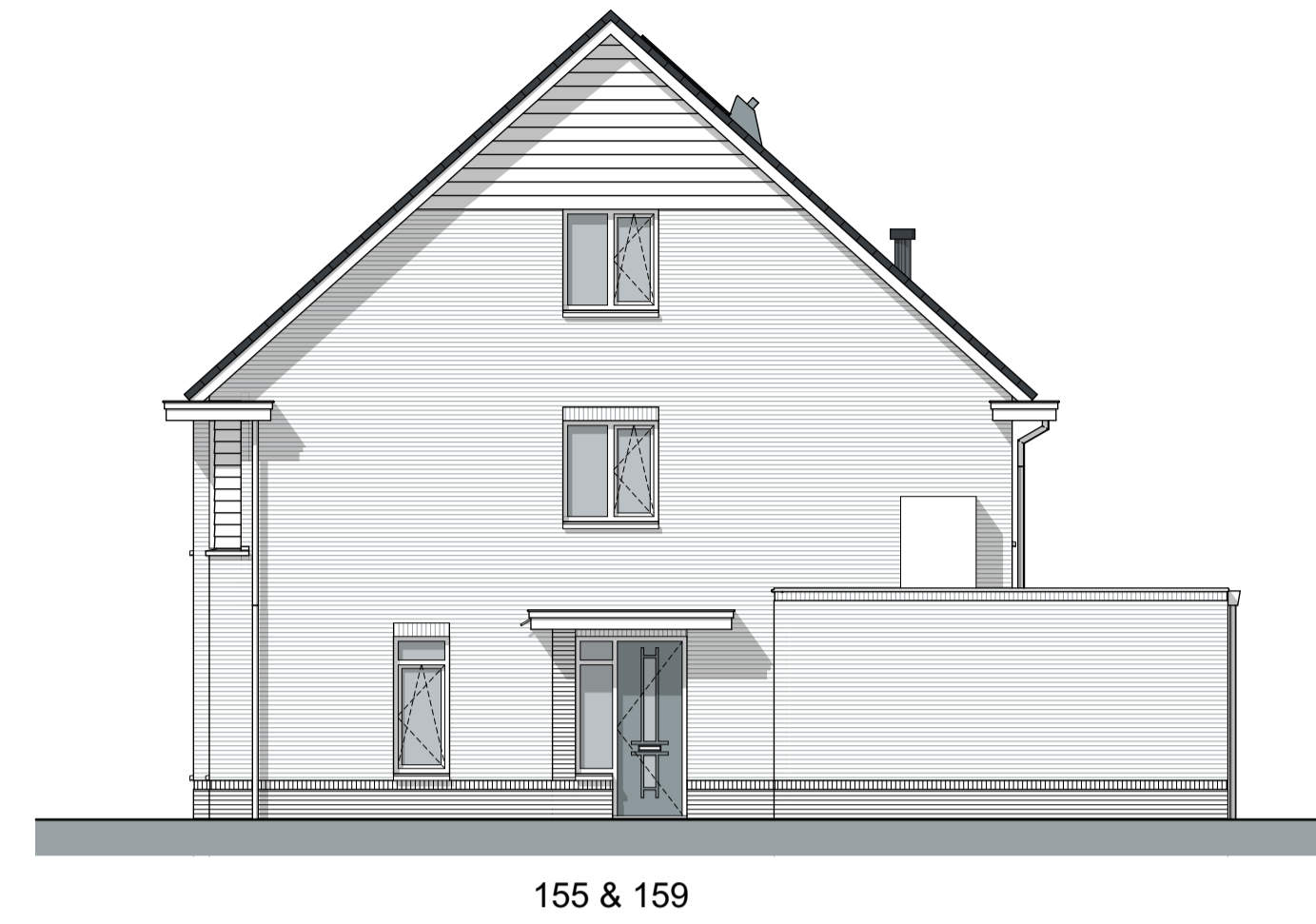




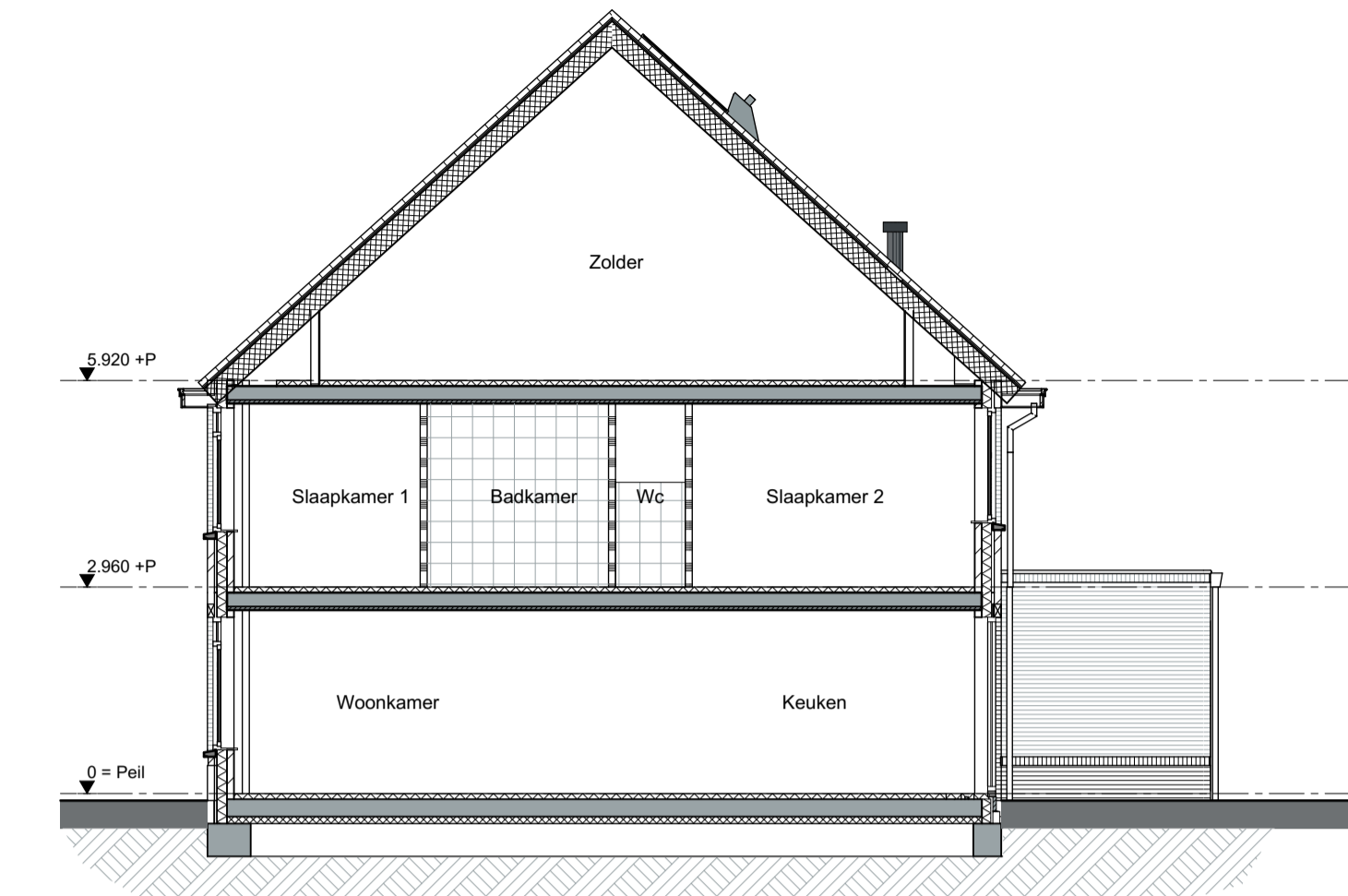
Voorgevel
Schaal 1:100



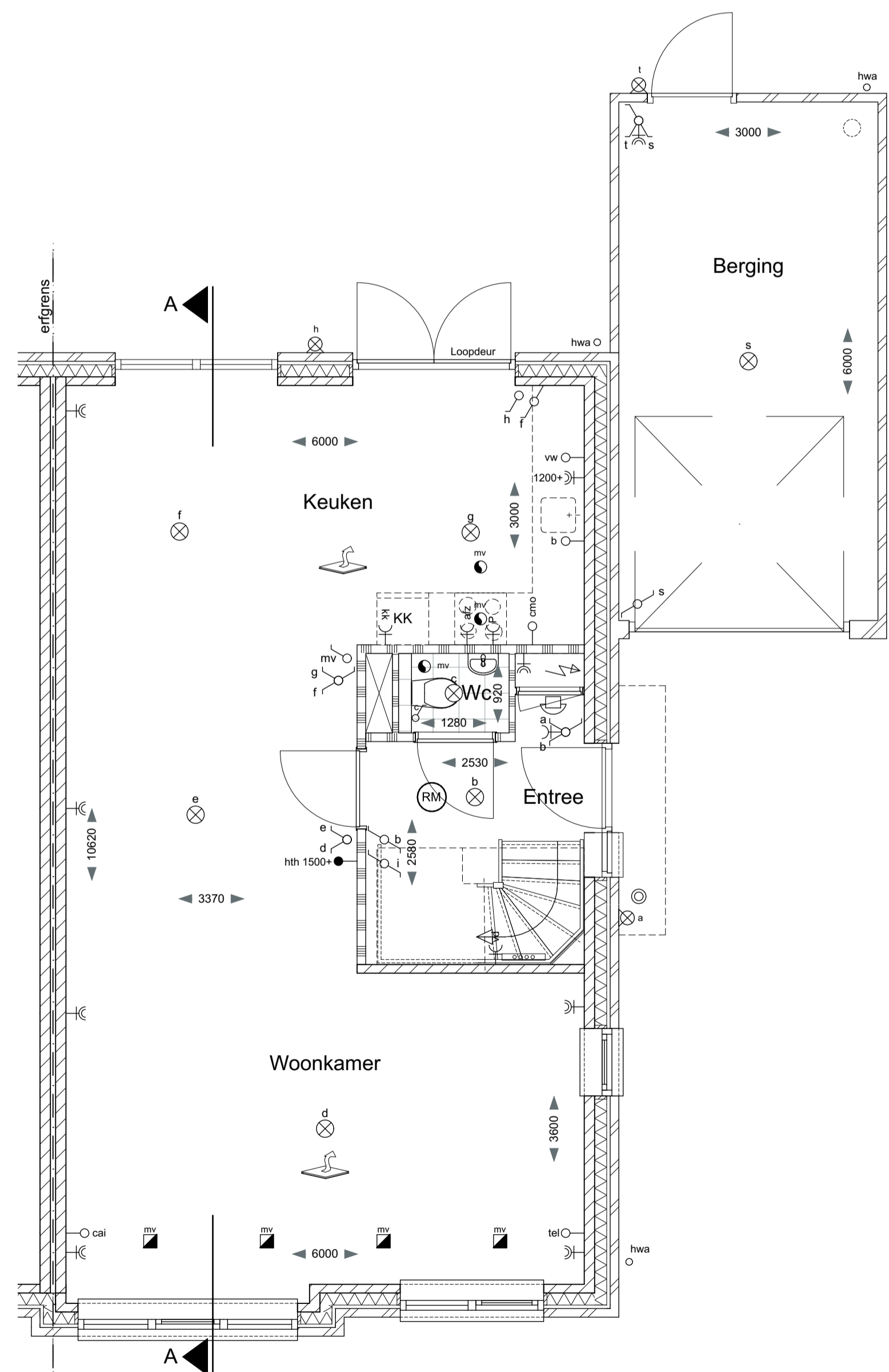
Achtergevel
Schaal 1:100



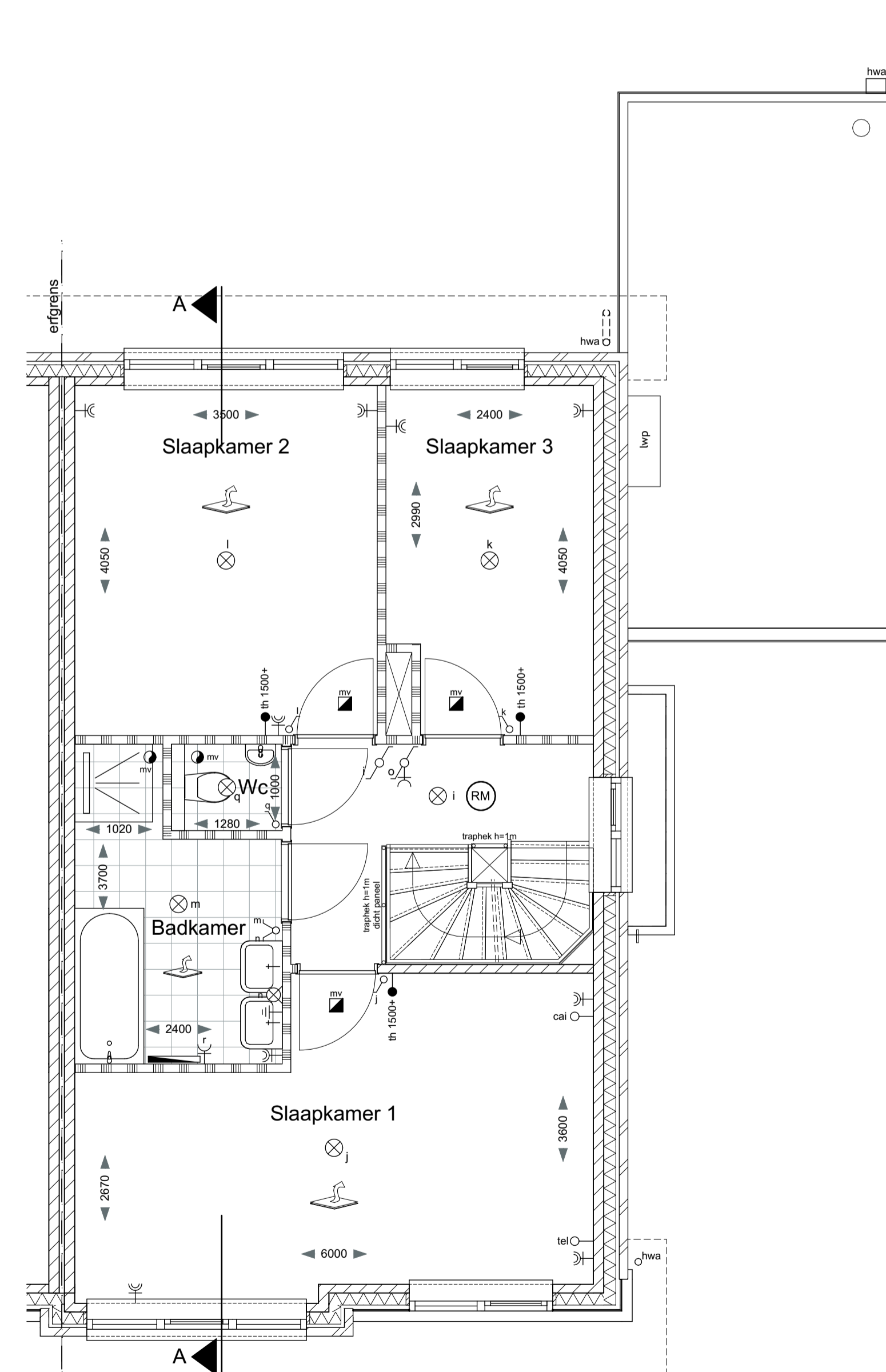
Rechter zijgevel
Schaal 1:100



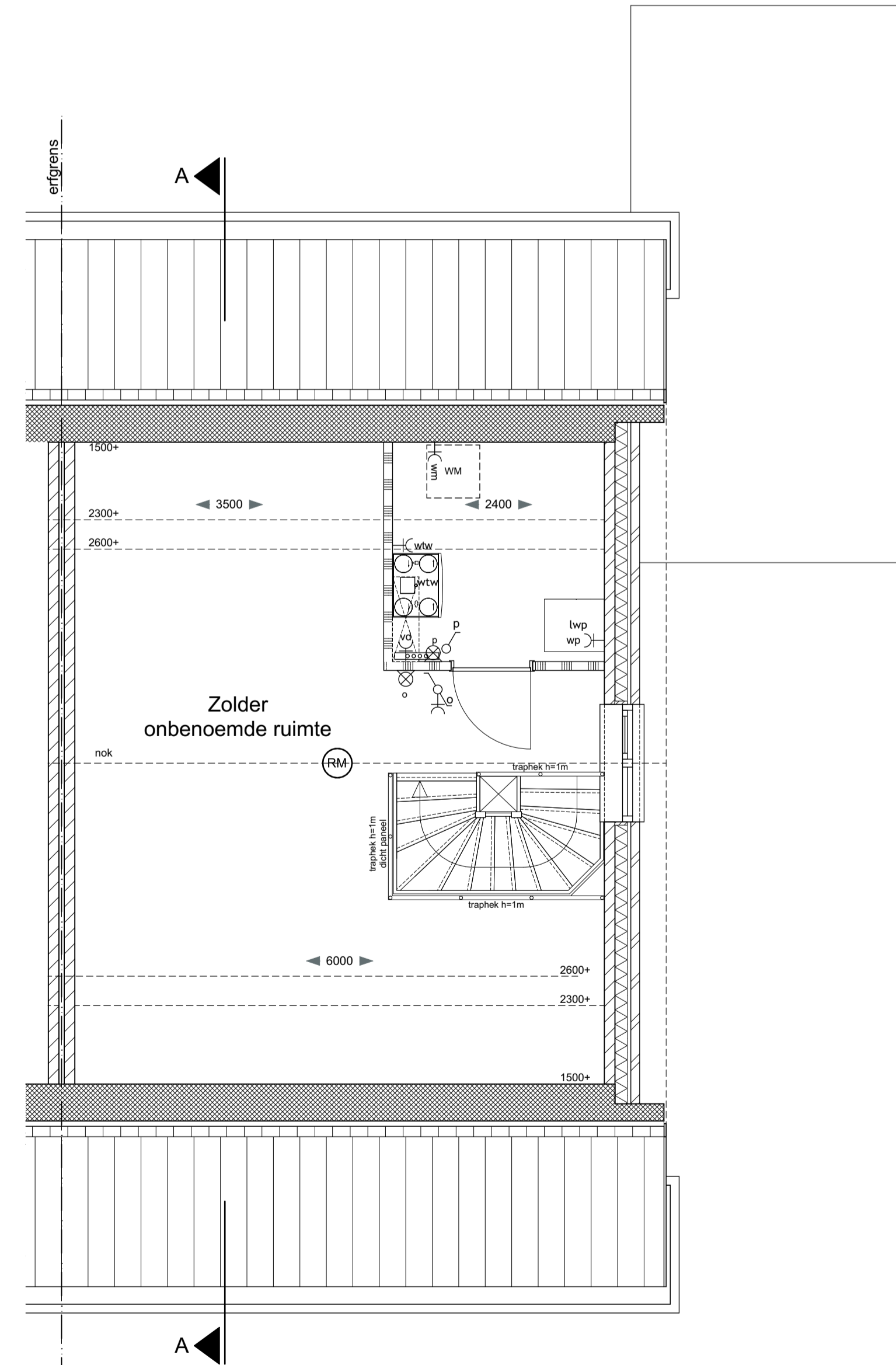
Doorsnede A-A
Bwnr. 155 en 159
Schaal 1:100



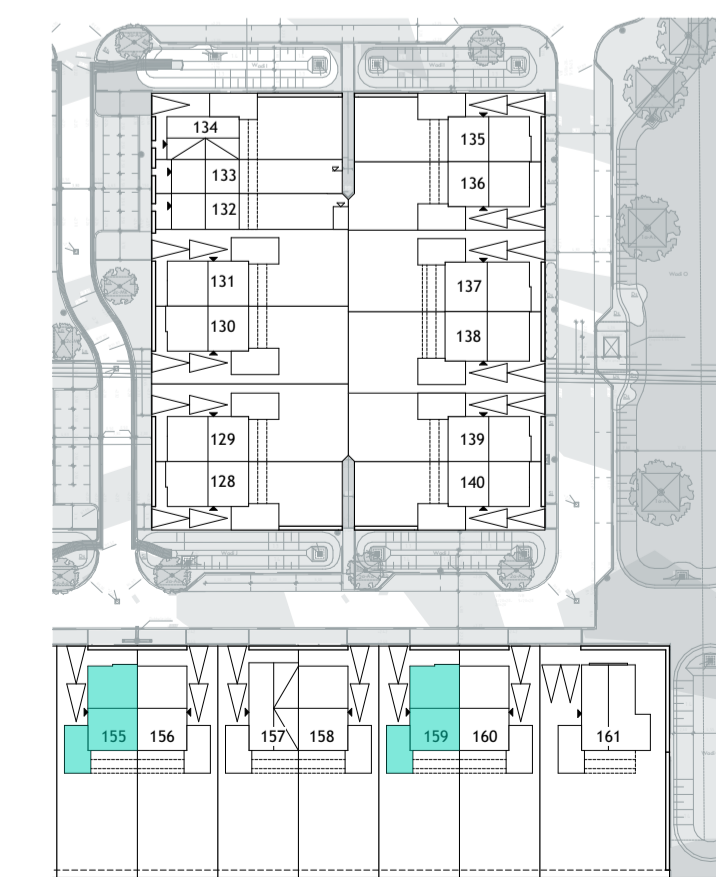
Begane grond
Bwnr. 155 en 159
Schaal 1:50



1e Verdieping
Bwnr. 155 en 159
Schaal 1:50



2e Verdieping
Bwnr. 155 en 159
Schaal 1:50



Situatie
Schaal 1:1000

	spouwmuur: Rc=4,5m²/KW 100-100-100/120
	gevelsteen-spouw-isolatie-kalkzandsteen
	ongeïsoleerde garagewand
	gevelsteen d=100
	woningscheidende wand 120-60-120
	kalkzandsteen-spouw-kalkzandsteen
	lichte scheidingswand d=70mm
	lichte scheidingswand d=100mm
	kalkzandsteenwand d=100mm
	dak: Rc=6,0m²/KW
	dakpannen volgens kleur- en materiaalstaat
	geïsoleerde dakplaat
	1e verdiepingvloer: zandcement dekvloer d=80 Breedplaat vloer d=250
	2e verdiepingvloer: zandcement dekvloer d=80 Breedplaat vloer d=250
	begane grondvloer: Rc=3,5m²/KW zandcement dekvloer d=80 geïsoleerde rbcassette vloer d=350
	rookmeter (aangsloten op lichtwv)
	plafondafzuigpunt mechanische ventilatie
	positie indicatief weergegeven
	plafondblaspunt mechanische ventilatie
	positie indicatief weergegeven
	opstelplaats kooktoestel
	spoelbak
	opstelplaats koelkast
	WTW ventilatie unit
	ventilator vloerverwarming
	Luchtaarmtagop met inbouwreservoir en plateau
	fontein
	wastafel
	douches
	bad
	vloerverwarming
	beel / schel
	plafondlichtpunt
	wandlichtpunt
	enkelpolige schakelaar
	wisselschakelaar
	dubbelepolige schakelaar
	dubbele wandcontactdoos geaard op 1.2m boven de vloer
	enkele wandcontactdoos geaard
	enkele wandcontactdoos geaard tlv afzijkap
	aansluiting kooktoestel max. 7kW
	enkele wandcontactdoos geaard tlv koelkast
	aansluitpunt warmtepomp
	aansluitpunt warmterugwininstallatie
	aansluitpunt elektrische badkachel
	aansluitpunt telecom loos
	aansluitpunt cel loos
	aansluitpunt loos tlv vaatwasser
	aansluitpunt loos tlv combimagnetron/oven
	aansluiting boiler
	hemelwaterafvoer
	aansluiting hoofdthermostaat vloerverwarming
	aansluiting naregelthermostaat vloerverwarming
	centraal aandingspunt

- Positie en aantallen ventilatiepunten worden door de installateur bepaald.
- Dak- en geveldoorvoeren zijn indicatief op tekening aangegeven. Aantal en positie worden door installateur bepaald.
- Posities installatie-onderdelen zijn indicatief op tekening aangegeven.
- Alle maten zijn circa-maten in millimeters en zijn niet geschikt voor opdrachten aan derden.
- Voor Rc-waarden van dak, gevel en vloer zie technische omschrijving.
- Voor constructies is opgave van de constructeur maatgevend.

Project: **VICTORIA** Fase 3A

Opdrachtgever: **VOF Victoria Haarsteeg**
Postbus 40018 - 6504 AA - Nijmegen

Omschrijving: **Woningtype Linde 2 (E2)**
Verkoop Fase 3B

Schaal: 1:100, 1:50, 1:1000 Formaat: A1+
Datum: 16-06-2021 getekend: JB
Gewijzigd: 02-07-2021

SCHIPPERS ARCHITECTEN BNA
Jan van Goyenkade 16 - 3505 AA Den Haag - T: 070 350.37.51 - info@schipppers.nl

4600 **VK-29**
werknummer: bladnummer: **SCHIPPERS**