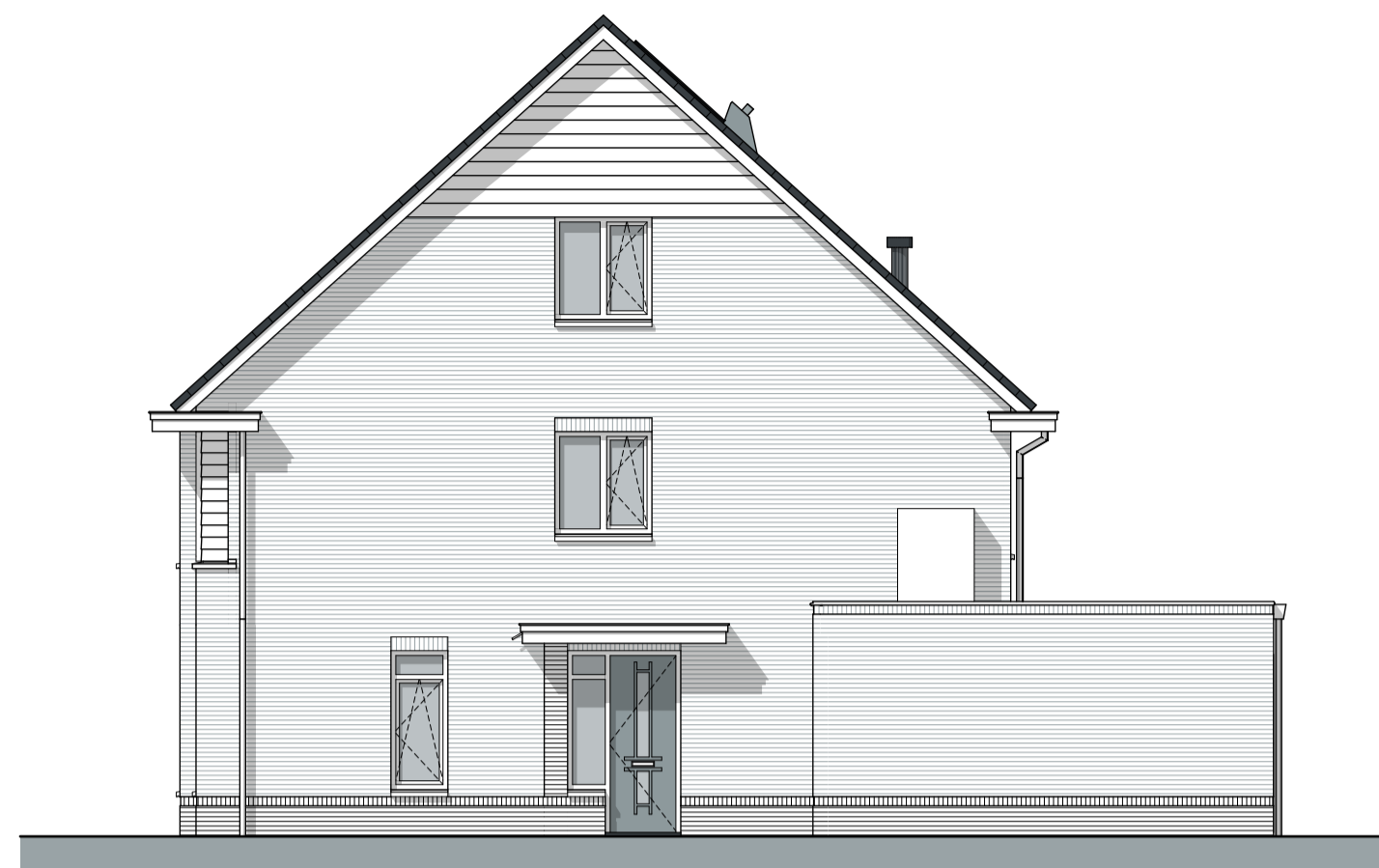




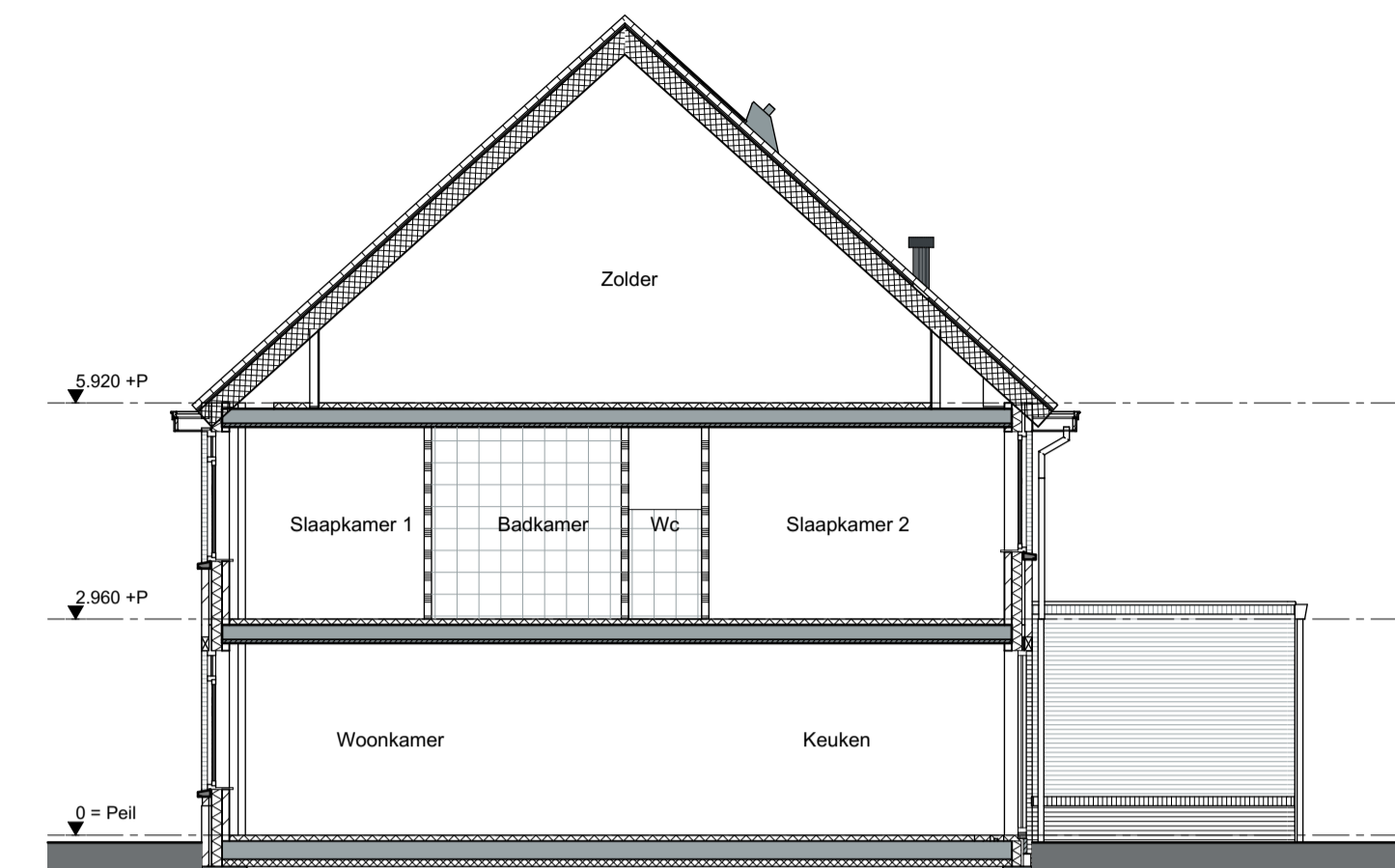
**Voorgevel**  
Schaal 1:100



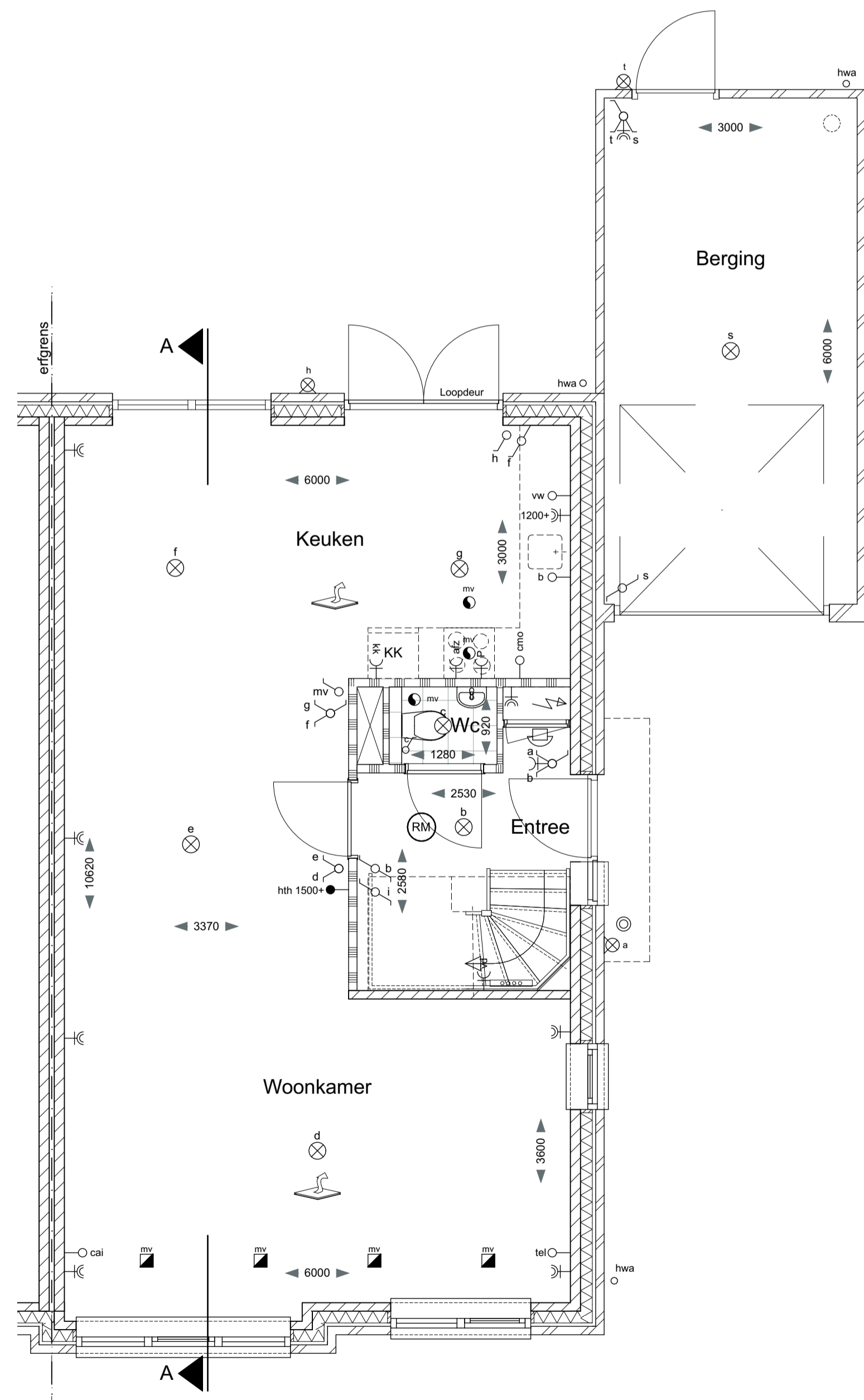
**Achtergevel**  
Schaal 1:100



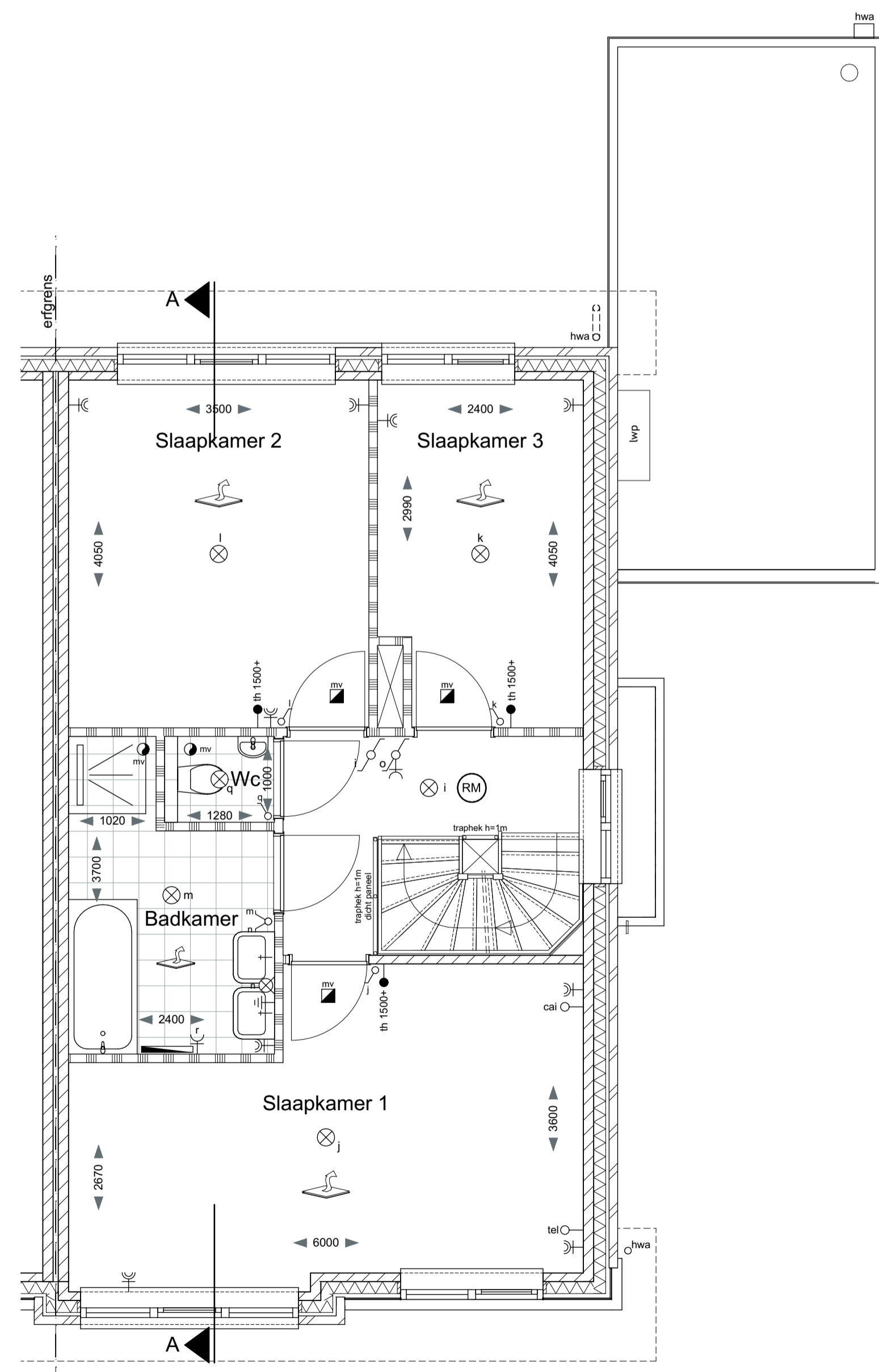
**Rechter zijgevel**  
Schaal 1:100



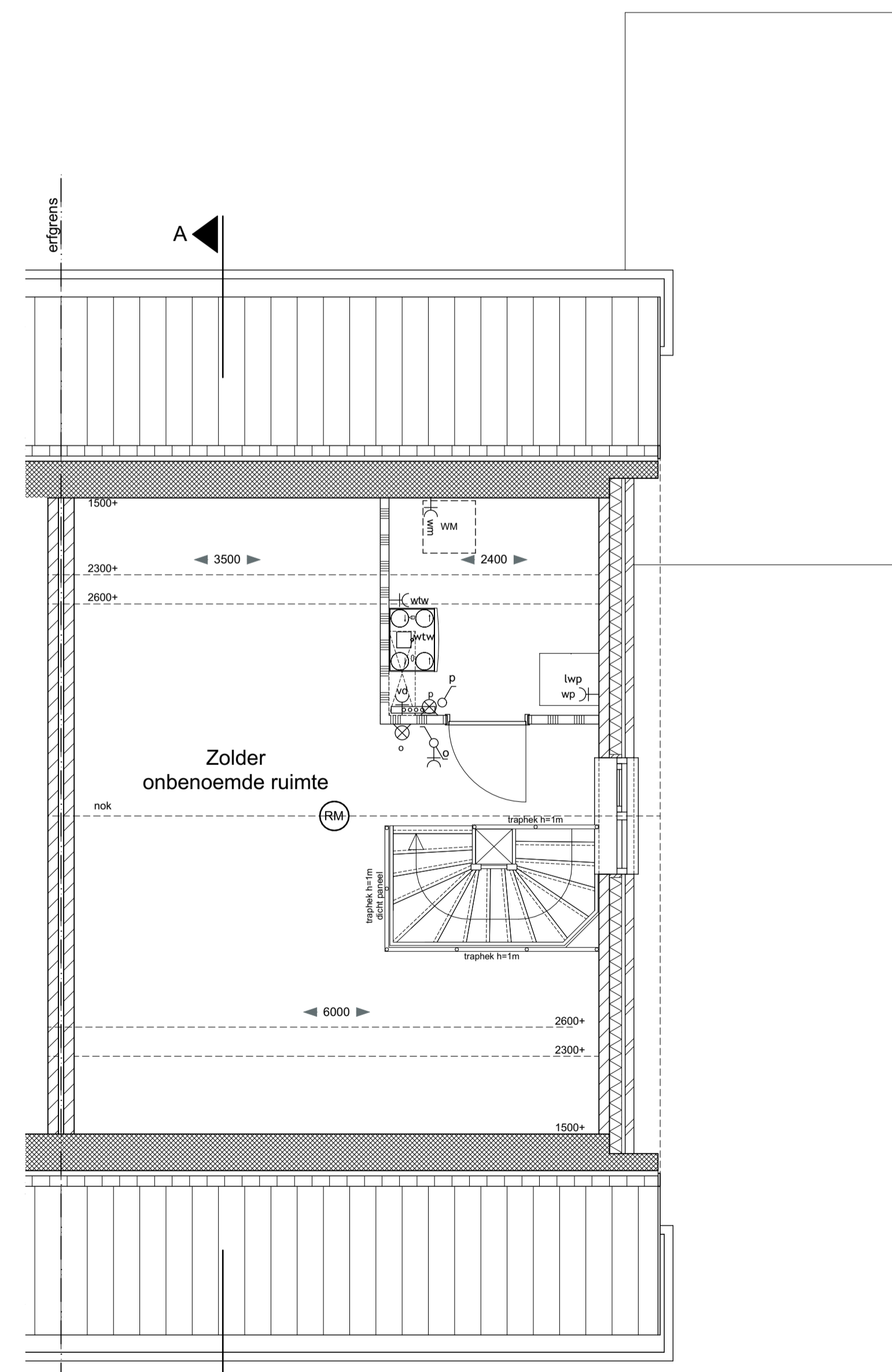
**Doorsnede A-A**  
Bwnr. 137  
Schaal 1:100



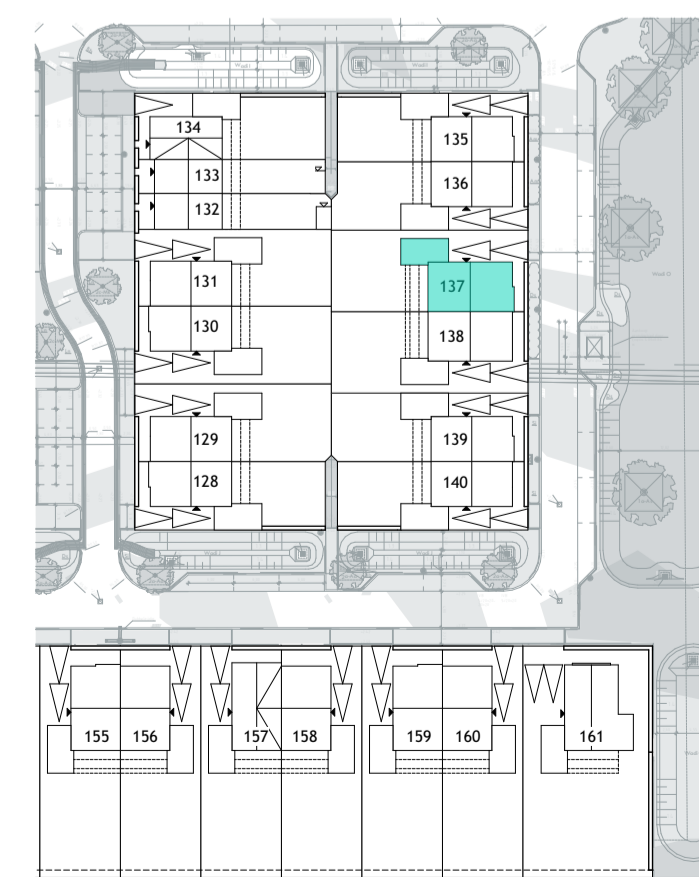
**Begane grond**  
Bwnr. 137  
Schaal 1:50



**1e Verdieping**  
Bwnr. 137  
Schaal 1:50



**2e Verdieping**  
Bwnr. 137  
Schaal 1:50



**Situatie**  
Schaal 1:1000

	<b>spouwmuur: Rc=4,5m<sup>2</sup>/KW</b> 100-100-120 gevelsteen-spouw-isolatie-kalkzandsteen
	ongeïsoleerde garagewand gevelsteen d=100
	weringscheidende wand 120-60-120 kalkzandsteen-spouw-kalkzandsteen
	lichte scheidingwand d=70mm
	lichte scheidingwand d=100mm
	kalkzandsteenwand d=100mm
	<b>dak: Rc=6,0m<sup>2</sup>/KW</b> dakpannen volgens kleur- en materiaalstaat geïsoleerde dakplaat
	1e verdiepingvloer: zandcement dekvloer d=80 Breedplaat vloer d=250
	2e verdiepingvloer: zandcement dekvloer d=80 Breedplaat vloer d=250
	<b>begane grondvloer: Rc=3,5m<sup>2</sup>/KW</b> zandcement dekvloer d=80 geïsoleerde rbcassette vloer d=350
	rookmeter (aangesloten op lichtwet)
	plafondafzuigpunt mechanische ventilatie posities indicatief weergegeven
	plafondblaspunt mechanische ventilatie posities indicatief weergegeven
	opstelplaats kooktoestel
	spoelbak
	opstelplaats koelkast
	WTW ventilatie unit
	verdeler vloerverwarming
	Luchtaarmagazijn met boilervat 180 liter
	meterkast
	elektrische radiator
	PV-paneel voor vermeld bouwnummer xx
	opstelplaats wasmachine
	vrijhangend toilet met ebouwerservoir en plateau
	fontein
	wastafel
	douche
	bad
	vloerverwarming
	beel / schel
	plafondlichtpunt
	wandlichtpunt
	enkelpolige schakelaar
	wisselschakelaar
	dubbelepolige schakelaar
	dubbele wandcontactdoos gearnd op 1.2m boven de vloer
	enkele wandcontactdoos gearnd
	enkele wandcontactdoos gearnd tlv afzijkap
	aansluiting kooktoestel max. 7kW
	enkele wandcontactdoos gearnd tlv koelkast
	aansluitpunt warmtepomp
	aansluitpunt warmterugwininstallatie
	aansluitpunt elektrische badkachel
	aansluitpunt telecom loos
	aansluitpunt cel loos
	aansluitpunt loos tlv vaatwasser
	aansluitpunt loos tlv combimagnetron/oven
	aansluiting boiler
	hemelwaterafvoer
	aansluiting hoofdthermostaat vloerverwarming
	aansluiting naregelthermostaat vloerverwarming
	centraal aandingspunt

- Positie en aantallen ventilatiepunten worden door de installateur bepaald.
- Dak- en geveldoorvoeren zijn indicatief op tekening aangegeven. Aantal en positie worden door installateur bepaald.
- Posities installatie-onderdelen zijn indicatief op tekening aangegeven.
- Alle maten zijn circa-maten in millimeters en zijn niet geschikt voor opdrachten aan derden.
- Voor Rc-waarden van dak, gevel en vloer zie technische omschrijving.
- Voor constructies is opgave van de constructeur maatgevend.

Project:	<b>VICTORIA</b> Fase 3A
Opdrachtgever:	VOF Victoria Haarsteeg Postbus 40018 - 6504 AA - Nijmegen
Omschrijving:	Woningtype Linde 2 (E2) Verkoop Fase 3B
Schaal:	1:100, 1:50, 1:1000
Formaat:	A1+
Datum:	16-06-2021
Getekend:	JB
Gewijzigd:	02-07-2021